

ПРАВИТЕЛЬСТВО КРАСНОЯРСКОГО КРАЯ

ПОСТАНОВЛЕНИЕ
от 2 августа 2016 г. N 383-п

О ГРАНИЦАХ И РЕЖИМАХ ОСОБОЙ ОХРАНЫ ТЕРРИТОРИЙ ПАМЯТНИКОВ
ПРИРОДЫ КРАЕВОГО ЗНАЧЕНИЯ "ЛЕСНОЙ МАССИВ "АНЦИРСКИЕ ДАЧИ",
"КРАСИВАЯ БЕРЕЗКА", "ОЗЕРО СВЯТОЕ", "СОСНОВЫЙ БОР
В Г. КАНСКЕ", "МЕСТО ПРОИЗРАСТАНИЯ РЕЛИКТОВОГО
ЛЕКАРСТВЕННОГО РАСТЕНИЯ ЭФЕДРА"

Список изменяющих документов
(в ред. Постановлений Правительства Красноярского края
от 09.06.2020 N 424-п, от 08.06.2021 N 394-п)

В соответствии с Федеральным [законом](#) от 14.03.1995 N 33-ФЗ "Об особо охраняемых природных территориях", [статьей 103](#) Устава Красноярского края, [Законом](#) Красноярского края от 28.09.1995 N 7-175 "Об особо охраняемых природных территориях в Красноярском крае" постановляю:

1. Утвердить границы и режимы особой охраны территорий памятников природы краевого значения "Лесной массив "Анцирские дачи" в Канском районе, "Красивая березка" в Абанском районе, "Озеро Святое" в Абанском районе, "Сосновый бор в г. Канске" в г. Канске, "Место произрастания реликтового лекарственного растения эфедра" в Канском районе согласно [приложениям N 1 - 5](#).

2. Внести в [Решение](#) исполнительного комитета Красноярского краевого Совета народных депутатов от 25.12.1985 N 455 "О дополнении перечня государственных памятников природы Красноярского края" следующие изменения:

в [перечне](#) природных объектов, отнесенных к государственным памятникам природы:

[пункты 2 - 4](#) изложить в следующей редакции:

"2. Место произрастания реликтового лекарственного растения эфедра в Канском районе.

3. Сосновый бор в г. Канске.

4. Лесной массив "Анцирские дачи" в Канском районе."

3. Внести в [Постановление](#) администрации Красноярского края от 07.12.2000 N 957-п "Об изменении границ и режима охраны памятников природы краевого значения" следующие изменения:

[абзацы четвертый, пятый, седьмой пункта 1](#) исключить;

в [режиме](#) охраны памятников природы краевого значения:

[пункты 2, 8, 9, 10, 11](#) признать утратившими силу.

4. Опубликовать Постановление в газете "Наш Красноярский край" и на "Официальном интернет-портале правовой информации Красноярского края" (www.zakon.krskstate.ru).

5. Постановление вступает в силу через 10 дней после его официального опубликования.

Первый заместитель
Губернатора края -
председатель
Правительства края
В.П.ТОМЕНКО

Приложение N 1
к Постановлению
Правительства Красноярского края
от 2 августа 2016 г. N 383-п

ГРАНИЦЫ И РЕЖИМ ОСОБОЙ ОХРАНЫ ТЕРРИТОРИИ ПАМЯТНИКА ПРИРОДЫ КРАЕВОГО ЗНАЧЕНИЯ "ЛЕСНОЙ МАССИВ "АНЦИРСКИЕ ДАЧИ"

Список изменяющих документов
(в ред. Постановлений Правительства Красноярского края
от 09.06.2020 N 424-п, от 08.06.2021 N 394-п)

1. Местоположение и границы памятника природы

Памятник природы "Лесной массив "Анцирские дачи" (далее - памятник природы) является особо охраняемой природной территорией краевого значения.

Памятник природы организован без изъятия земельных участков у пользователей, владельцев и собственников земель.

Памятник природы расположен в Канском районе Красноярского края, в 360 м северо-восточнее с. Анцирь.

Общая площадь памятника природы составляет 926,34 га.
(в ред. [Постановления](#) Правительства Красноярского края от 09.06.2020 N 424-п)

Памятник природы расположен на землях лесного фонда (кварталы N 32 - 34, N 35 (выделы 1 - 6, 11, 12, 13 ч., 14 - 41), N 36 (выделы 3 - 28), N 37 (выделы 2 - 26), N 38 - 42 Канского участкового лесничества Канского лесничества (по материалам лесоустройства 2000 года).

Описание границ памятника природы:

северная: от северо-западного угла квартала N 32 (тут и далее лесные кварталы Канского участкового лесничества Канского лесничества) по северным сторонам кварталов N 32 - 35 до северо-восточного угла выдела 7 квартала N 35, затем, огибая выделы 7 - 9 по северной и западной сторонам выдела 7, северной, западной и южной сторонам выдела 8, южной стороне выдела 9, граница идет до северо-восточного угла выдела 12, далее на юг по восточной стороне выдела 12 до северо-западного угла выдела 13, затем, огибая существующие строения в юго-восточном направлении, граница пересекает выдел 13 квартала N 35 до пересечения западной стороны квартала N 36, затем проходит в северном направлении расстояние 193 м по западной стороне квартала N 36 до пересечения с лесной дорогой, далее в восточном направлении вдоль лесной дороги, по северным сторонам выделов 3 - 5 квартала N 36, выдела 2 квартала N 37 до

северо-восточного угла выдела 2 квартала N 37;
(в ред. [Постановления](#) Правительства Красноярского края от 09.06.2020 N 424-п)

восточная: от северо-восточного угла выдела 2 квартала N 37 проходит в юго-восточном направлении по восточной стороне квартала N 37 (вдоль автомобильной дороги "Тасеевский тракт" в 50 - 120 м от дорожного полотна) до юго-восточного угла выдела 21;
(в ред. [Постановления](#) Правительства Красноярского края от 09.06.2020 N 424-п)

южная: от юго-восточного угла выдела 21 квартала N 37 по восточным сторонам кварталов N 37, 42 до юго-восточного угла квартала N 42 далее на юго-запад по южным сторонам кварталов N 42, 41 до юго-западного угла квартала N 41;
(в ред. [Постановления](#) Правительства Красноярского края от 09.06.2020 N 424-п)

западная: от юго-западного угла квартала N 41 по западной стороне квартала N 41 до его северо-западного угла, поворачивает на запад по южной стороне квартала N 38 до его юго-западного угла, далее огибает кварталы N 38, 32 по их западным сторонам до исходной точки северной границы.
(в ред. [Постановления](#) Правительства Красноярского края от 09.06.2020 N 424-п)

Абзацы одиннадцатый - двенадцатый исключены. - [Постановление](#) Правительства Красноярского края от 09.06.2020 N 424-п.

Графическое [описание](#) местоположения границ памятника природы приведено в приложении к границам и режиму особой охраны территории памятника природы краевого значения "Анцирские дачи".
(абзац введен [Постановлением](#) Правительства Красноярского края от 09.06.2020 N 424-п)

2. Режим особой охраны территории памятника природы

Памятник природы организован с целью сохранения уникального фонда хвойных пород лесных культур, создаваемого с 1949 года.

Объекты охраны:

единый ландшафтный комплекс памятника природы как среда обитания объектов животного и растительного мира;

хвойные породы лесных культур.

На территории памятника природы запрещается всякая деятельность, влекущая за собой нарушение сохранности памятника природы, в том числе:

рубка лесных насаждений, за исключением рубок ухода за лесом и выборочных санитарных рубок, в случае, если это не влечет за собой нарушение сохранности памятника природы;
(в ред. [Постановления](#) Правительства Красноярского края от 09.06.2020 N 424-п)

заготовка и сбор недревесных лесных ресурсов, заготовка пищевых лесных ресурсов и сбор лекарственных растений, за исключением заготовки и сбора гражданами недревесных и пищевых лесных ресурсов, лекарственных трав для собственных нужд;

движение и стоянка транспортных средств вне дорог и специально оборудованных мест, за исключением транспортных средств организаций, которым передан под охрану памятник природы, органов и учреждений, осуществляющих региональный государственный надзор в области охраны и использования особо охраняемых природных территорий краевого значения, а также мероприятия по охране, защите и воспроизводству лесов;
(в ред. [Постановления](#) Правительства Красноярского края от 09.06.2020 N 424-п)

прогон и выпас сельскохозяйственных животных;

ведение сельского хозяйства, за исключением сенокосения и пчеловодства;

осуществление охоты и видов деятельности в сфере охотничьего хозяйства;

размещение скотомогильников, мест захоронения размещение отходов производства и потребления, радиоактивных, химических, взрывчатых, токсичных, отравляющих и ядовитых веществ;

(в ред. [Постановления](#) Правительства Красноярского края от 09.06.2020 N 424-п)

строительство объектов капитального строительства и размещение некапитальных строений и сооружений, линейных объектов, за исключением размещения строений и сооружений временного (сезонного) назначения в целях пчеловодства;

(в ред. [Постановления](#) Правительства Красноярского края от 08.06.2021 N 394-п)

использование токсичных химических препаратов;

засорение бытовыми, строительными, промышленными и иными отходами и мусором;

разведение костров вне специально оборудованных мест;

выжигание хвороста, лесной подстилки, сухой травы и других лесных горючих материалов;

повреждение или уничтожение предупредительных или информационных знаков (аншлагов).

Использование объектов животного и растительного мира в научных целях и регулирование их численности на территории памятника природы осуществляется в соответствии с Федеральными законами от 24.04.1995 [N 52-ФЗ](#) "О животном мире", от 24.07.2009 [N 209-ФЗ](#) "Об охоте и о сохранении охотничьих ресурсов и о внесении изменений в отдельные законодательные акты Российской Федерации".

Санитарно-оздоровительные мероприятия на территории памятника природы осуществляются в соответствии с [Правилами](#) санитарной безопасности в лесах, утвержденными Постановлением Правительства Российской Федерации от 09.12.2020 N 2047 "Об утверждении Правил санитарной безопасности в лесах".

(в ред. [Постановления](#) Правительства Красноярского края от 08.06.2021 N 394-п)

Рекреационная и иная разрешенная деятельность на территории памятника природы осуществляется в соответствии с [Правилами](#) пожарной безопасности в лесах, утвержденными Постановлением Правительства Российской Федерации от 07.10.2020 N 1614 "Об утверждении Правил пожарной безопасности в лесах".

(в ред. [Постановления](#) Правительства Красноярского края от 08.06.2021 N 394-п)

Очистка лесов от захламления, лесовосстановление, лесоразведение и уход за лесами на территории памятника природы осуществляется в соответствии с режимом его особой охраны и требованиями, установленными [Особенностями](#) использования, охраны, защиты, воспроизводства лесов, расположенных на особо охраняемых природных территориях, утвержденными Приказом Министерства природных ресурсов Российской Федерации от 16.07.2007 N 181.

(абзац введен [Постановлением](#) Правительства Красноярского края от 09.06.2020 N 424-п)

Основные виды разрешенного использования земельных участков, расположенных в границах памятника природы, в соответствии с [Классификатором](#) видов разрешенного использования земельных участков, утвержденным Приказом Федеральной службы

государственной регистрации, кадастра и картографии от 10.11.2020 N П/0412:

деятельность по особой охране и изучению природы (код 9.0);

охрана природных территорий (код 9.1);

пчеловодство (код 1.12), в части осуществления хозяйственной деятельности, в том числе на сельскохозяйственных угодьях, по разведению, содержанию и использованию пчел и иных полезных насекомых; размещение ульев;

сенокосение (код 1.19);

использование лесов (код 10.0), в части охраны и восстановления лесов;

заготовка лесных ресурсов (код 10.3), в части заготовки и сбора недревесных лесных ресурсов гражданами для собственных нужд, заготовки пищевых лесных ресурсов и дикорастущих растений гражданами для собственных нужд, охрана лесов;

природно-познавательный туризм (код 5.2), в части устройства троп и дорожек, размещения щитов с познавательными сведениями об окружающей природной среде, осуществления необходимых природоохранных и природовосстановительных мероприятий без размещения объектов, строений и сооружений.

(абзац введен [Постановлением](#) Правительства Красноярского края от 08.06.2021 N 394-п)

Приложение
к границам и режиму
особой охраны территории
памятника природы
краевого значения
"Лесной массив
"Анцирские дачи"

**ОПИСАНИЕ МЕСТОПОЛОЖЕНИЯ ГРАНИЦ ПАМЯТНИКА ПРИРОДЫ
КРАЕВОГО ЗНАЧЕНИЯ "ЛЕСНОЙ МАССИВ "АНЦИРСКИЕ ДАЧИ"
(ДАЛЕЕ - ОБЪЕКТ)**

Список изменяющих документов
(введено [Постановлением](#) Правительства Красноярского края
от 09.06.2020 N 424-п)

Раздел 1

Сведения об объекте		
N п/п	Характеристики объекта	Описание характеристик
1	2	3
1	Местоположение объекта	Красноярский край, Канский район

2	Площадь объекта +/- величина погрешности определения площади ($P \pm \Delta P$), кв. м	9263404 +/- 133157
3	Иные характеристики объекта	границы и режим особой охраны территории объекта утверждены Постановлением Правительства Красноярского края от 02.08.2016 N 383-п "О границах и режимах особой охраны территорий памятников природы краевого значения "Лесной массив "Анцирские дачи", "Красивая березка", "Озеро Святое", "Сосновый бор в г. Канске", "Место произрастания реликтового лекарственного растения эфедра"

Раздел 2

Сведения о местоположении границ объекта					
1. Система координат МСК 168, зона 5					
2. Сведения о характерных точках границ объекта					
Обозначение характерных точек границ	Координаты, м		Метод определения координат характерной точки	Средняя квадратическая погрешность положения характерной точки (Mt), м	Описание обозначения точки на местности (при наличии)
	X	Y			
1	2	3	4	5	6
1	736896.91	79965.99	картометрический метод	12.5	-
2	736896.95	79976.20	картометрический метод	12.5	-
3	736912.97	80147.35	картометрический метод	12.5	-
4	736921.49	80238.82	картометрический метод	12.5	-
5	736923.88	80265.96	картометрический метод	12.5	-
6	736928.67	80316.28	картометрический метод	12.5	-
7	736929.97	80356.17	картометрический метод	12.5	-
8	736932.44	80437.56	картометрический метод	12.5	-

			метод		
9	736934.59	80502.30	картометрический метод	12.5	-
10	736934.51	80515.00	картометрический метод	12.5	-
11	736934.16	80533.69	картометрический метод	12.5	-
12	736933.89	80678.60	картометрический метод	12.5	-
13	736934.10	80731.49	картометрический метод	12.5	-
14	736933.84	80806.67	картометрический метод	12.5	-
15	736934.07	80823.51	картометрический метод	12.5	-
16	736936.38	80931.84	картометрический метод	12.5	-
17	736936.78	80955.69	картометрический метод	12.5	-
18	736938.96	81067.49	картометрический метод	12.5	-
19	736939.63	81119.89	картометрический метод	12.5	-
20	736940.50	81158.16	картометрический метод	12.5	-
21	736940.67	81166.46	картометрический метод	12.5	-
22	736941.43	81309.78	картометрический метод	12.5	-
23	736941.32	81380.37	картометрический метод	12.5	-
24	736942.39	81529.20	картометрический метод	12.5	-
25	736942.60	81638.26	картометрический метод	12.5	-
26	736937.90	81642.69	картометрический метод	12.5	-
27	736907.66	81669.55	картометрический	12.5	-

			метод		
28	736886.38	81688.38	картометрический метод	12.5	-
29	736874.96	81698.78	картометрический метод	12.5	-
30	736856.71	81715.01	картометрический метод	12.5	-
31	736797.37	81768.08	картометрический метод	12.5	-
32	736774.41	81788.81	картометрический метод	12.5	-
33	736692.40	81672.12	картометрический метод	12.5	-
34	736691.96	81671.50	картометрический метод	12.5	-
35	736657.45	81706.58	картометрический метод	12.5	-
36	736682.00	81751.70	картометрический метод	12.5	-
37	736668.24	81779.48	картометрический метод	12.5	-
38	736644.19	81779.71	картометрический метод	12.5	-
39	736646.44	81739.46	картометрический метод	12.5	-
40	736634.49	81728.30	картометрический метод	12.5	-
41	736542.14	81733.86	картометрический метод	12.5	-
42	736534.43	81739.70	картометрический метод	12.5	-
43	736536.49	81783.69	картометрический метод	12.5	-
44	736524.91	81784.42	картометрический метод	12.5	-
45	736523.47	81819.03	картометрический метод	12.5	-
46	736527.57	81839.36	картометрический	12.5	-

			метод		
47	736545.93	81876.82	картометрический метод	12.5	-
48	736563.47	81922.71	картометрический метод	12.5	-
49	736574.89	81948.30	картометрический метод	12.5	-
50	736575.77	81949.90	картометрический метод	12.5	-
51	736561.97	81967.48	картометрический метод	12.5	-
52	736442.64	81939.19	картометрический метод	12.5	-
53	736385.99	81931.85	картометрический метод	12.5	-
54	736339.57	81934.15	картометрический метод	12.5	-
55	736316.28	81955.81	картометрический метод	12.5	-
56	736307.02	81992.54	картометрический метод	12.5	-
57	736302.18	82025.23	картометрический метод	12.5	-
58	736493.05	82056.54	картометрический метод	12.5	-
59	736489.19	82122.12	картометрический метод	12.5	-
60	736484.78	82188.05	картометрический метод	12.5	-
61	736477.88	82188.07	картометрический метод	12.5	-
62	736465.00	82218.21	картометрический метод	12.5	-
63	736456.61	82261.27	картометрический метод	12.5	-
64	736457.71	82281.53	картометрический метод	12.5	-
65	736466.07	82298.55	картометрический	12.5	-

			метод		
66	736468.50	82357.77	картометрический метод	12.5	-
67	736462.37	82394.10	картометрический метод	12.5	-
68	736450.24	82430.25	картометрический метод	12.5	-
69	736444.31	82452.15	картометрический метод	12.5	-
70	736434.97	82506.15	картометрический метод	12.5	-
71	736442.62	82548.58	картометрический метод	12.5	-
72	736456.26	82557.45	картометрический метод	12.5	-
73	736440.97	82562.87	картометрический метод	12.5	-
74	736262.10	82625.59	картометрический метод	12.5	-
75	736222.04	82639.66	картометрический метод	12.5	-
76	736153.87	82663.41	картометрический метод	12.5	-
77	736128.98	82672.05	картометрический метод	12.5	-
78	735984.71	82722.66	картометрический метод	12.5	-
79	735804.39	82785.75	картометрический метод	12.5	-
80	735692.58	82826.09	картометрический метод	12.5	-
81	735646.83	82842.61	картометрический метод	12.5	-
82	735622.38	82851.32	картометрический метод	12.5	-
83	735590.37	82862.65	картометрический метод	12.5	-
84	735509.57	82891.83	картометрический	12.5	-

			метод		
85	735412.94	82927.21	картометрический метод	12.5	-
86	735356.47	82947.75	картометрический метод	12.5	-
87	735252.81	82985.80	картометрический метод	12.5	-
88	735177.59	83013.47	картометрический метод	12.5	-
89	735158.74	83020.30	картометрический метод	12.5	-
90	735108.40	83038.70	картометрический метод	12.5	-
91	735097.69	83042.61	картометрический метод	12.5	-
92	735089.54	83045.60	картометрический метод	12.5	-
93	734987.89	83083.22	картометрический метод	12.5	-
94	734862.34	83129.50	картометрический метод	12.5	-
95	734855.65	83131.76	картометрический метод	12.5	-
96	734823.17	83143.91	картометрический метод	12.5	-
97	734765.70	83165.07	картометрический метод	12.5	-
98	734685.36	83194.70	картометрический метод	12.5	-
99	734601.45	83225.64	картометрический метод	12.5	-
100	734565.29	83238.86	картометрический метод	12.5	-
101	734483.74	83170.98	картометрический метод	12.5	-
102	734473.65	83162.48	картометрический метод	12.5	-
103	734454.27	83146.37	картометрический	12.5	-

			метод		
104	734415.70	83114.37	картометрический метод	12.5	-
105	734392.99	83095.21	картометрический метод	12.5	-
106	734252.93	82978.94	картометрический метод	12.5	-
107	734206.17	82939.81	картометрический метод	12.5	-
108	734158.77	82878.49	картометрический метод	12.5	-
109	734133.69	82845.86	картометрический метод	12.5	-
110	734116.67	82823.52	картометрический метод	12.5	-
111	734039.00	82722.97	картометрический метод	12.5	-
112	733955.14	82613.89	картометрический метод	12.5	-
113	733949.94	82607.11	картометрический метод	12.5	-
114	733949.82	82461.53	картометрический метод	12.5	-
115	733950.03	82445.86	картометрический метод	12.5	-
116	733949.69	82280.57	картометрический метод	12.5	-
117	733949.70	82097.32	картометрический метод	12.5	-
118	733949.62	81983.65	картометрический метод	12.5	-
119	733949.76	81761.48	картометрический метод	12.5	-
120	733949.74	81658.80	картометрический метод	12.5	-
121	733949.87	81655.46	картометрический метод	12.5	-
122	733948.80	81647.52	картометрический	12.5	-

			метод		
123	733948.51	81640.81	картометрический метод	12.5	-
124	733946.85	81620.97	картометрический метод	12.5	-
125	733941.99	81561.58	картометрический метод	12.5	-
126	733934.11	81468.07	картометрический метод	12.5	-
127	733931.72	81441.04	картометрический метод	12.5	-
128	733929.44	81413.88	картометрический метод	12.5	-
129	733923.42	81344.00	картометрический метод	12.5	-
130	733919.49	81296.44	картометрический метод	12.5	-
131	733852.73	81061.57	картометрический метод	12.5	-
132	733846.63	81040.64	картометрический метод	12.5	-
133	733839.65	81016.37	картометрический метод	12.5	-
134	733818.85	80942.80	картометрический метод	12.5	-
135	733808.40	80906.29	картометрический метод	12.5	-
136	733738.92	80628.94	картометрический метод	12.5	-
137	733707.45	80503.42	картометрический метод	12.5	-
138	733755.75	80473.25	картометрический метод	12.5	-
139	733769.16	80464.71	картометрический метод	12.5	-
140	733860.73	80407.86	картометрический метод	12.5	-
141	734052.36	80441.59	картометрический	12.5	-

			метод		
142	734075.16	80445.70	картометрический метод	12.5	-
143	734256.33	80478.18	картометрический метод	12.5	-
144	734308.05	80487.50	картометрический метод	12.5	-
145	734456.98	80514.23	картометрический метод	12.5	-
146	734559.75	80532.69	картометрический метод	12.5	-
147	734644.05	80547.87	картометрический метод	12.5	-
148	734756.83	80568.11	картометрический метод	12.5	-
149	734760.92	80520.00	картометрический метод	12.5	-
150	734769.70	80419.93	картометрический метод	12.5	-
151	734771.75	80395.65	картометрический метод	12.5	-
152	734773.92	80370.32	картометрический метод	12.5	-
153	734774.89	80358.55	картометрический метод	12.5	-
154	734780.39	80301.03	картометрический метод	12.5	-
155	734783.67	80260.28	картометрический метод	12.5	-
156	734786.28	80235.45	картометрический метод	12.5	-
157	734791.47	80174.64	картометрический метод	12.5	-
158	734794.35	80142.01	картометрический метод	12.5	-
159	734801.33	80062.87	картометрический метод	12.5	-
160	734804.47	80025.71	картометрический	12.5	-

			метод		
161	734810.16	79973.33	картометрический метод	12.5	-
162	734823.57	79849.69	картометрический метод	12.5	-
163	734828.67	79803.48	картометрический метод	12.5	-
164	734836.98	79726.72	картометрический метод	12.5	-
165	734847.89	79626.92	картометрический метод	12.5	-
166	734852.88	79579.73	картометрический метод	12.5	-
167	734879.02	79336.34	картометрический метод	12.5	-
168	734888.29	79250.16	картометрический метод	12.5	-
169	734896.04	79174.38	картометрический метод	12.5	-
170	734929.96	79131.55	картометрический метод	12.5	-
171	734933.67	79127.24	картометрический метод	12.5	-
172	734965.90	79086.44	картометрический метод	12.5	-
173	735005.21	79069.17	картометрический метод	12.5	-
174	735027.97	79063.93	картометрический метод	12.5	-
175	735079.05	79052.20	картометрический метод	12.5	-
176	735239.75	79015.08	картометрический метод	12.5	-
177	735267.37	79047.37	картометрический метод	12.5	-
178	735301.62	79086.93	картометрический метод	12.5	-
179	735315.24	79326.91	картометрический	12.5	-

			метод		
180	735316.94	79355.79	картометрический метод	12.5	-
181	735320.14	79409.41	картометрический метод	12.5	-
182	735370.95	79403.55	картометрический метод	12.5	-
183	735448.85	79394.72	картометрический метод	12.5	-
184	735532.76	79385.06	картометрический метод	12.5	-
185	735540.34	79384.25	картометрический метод	12.5	-
186	735608.70	79203.89	картометрический метод	12.5	-
187	735629.12	79149.32	картометрический метод	12.5	-
188	735689.10	78991.65	картометрический метод	12.5	-
189	735793.55	79040.19	картометрический метод	12.5	-
190	735840.05	79061.68	картометрический метод	12.5	-
191	736003.45	79137.44	картометрический метод	12.5	-
192	736134.86	79198.42	картометрический метод	12.5	-
193	736148.08	79204.64	картометрический метод	12.5	-
194	736155.40	79208.05	картометрический метод	12.5	-
195	736186.38	79222.44	картометрический метод	12.5	-
196	736202.20	79236.54	картометрический метод	12.5	-
197	736355.25	79375.09	картометрический метод	12.5	-
198	736428.96	79442.05	картометрический	12.5	-

			метод		
199	736467.48	79476.69	картометрический метод	12.5	-
200	736495.36	79502.01	картометрический метод	12.5	-
201	736535.32	79538.46	картометрический метод	12.5	-
202	736581.29	79607.39	картометрический метод	12.5	-
203	736632.99	79685.47	картометрический метод	12.5	-
204	736661.10	79727.52	картометрический метод	12.5	-
205	736687.89	79767.83	картометрический метод	12.5	-
206	736740.91	79847.40	картометрический метод	12.5	-
207	736755.47	79869.67	картометрический метод	12.5	-
208	736761.20	79877.82	картометрический метод	12.5	-
209	736821.96	79917.36	картометрический метод	12.5	-
210	736867.75	79946.90	картометрический метод	12.5	-
211	736874.95	79951.71	картометрический метод	12.5	-
1	736896.91	79965.99	картометрический метод	12.5	-
3. Сведения о характерных точках части (частей) границы объекта					
Обозначение характерных точек части границы	Координаты, м		Метод определения координат характерной точки	Средняя квадратическая погрешность положения характерной точки (Mt), м	Описание обозначения точки на местности (при наличии)
	X	Y			
1	2	3	4	5	6
-					

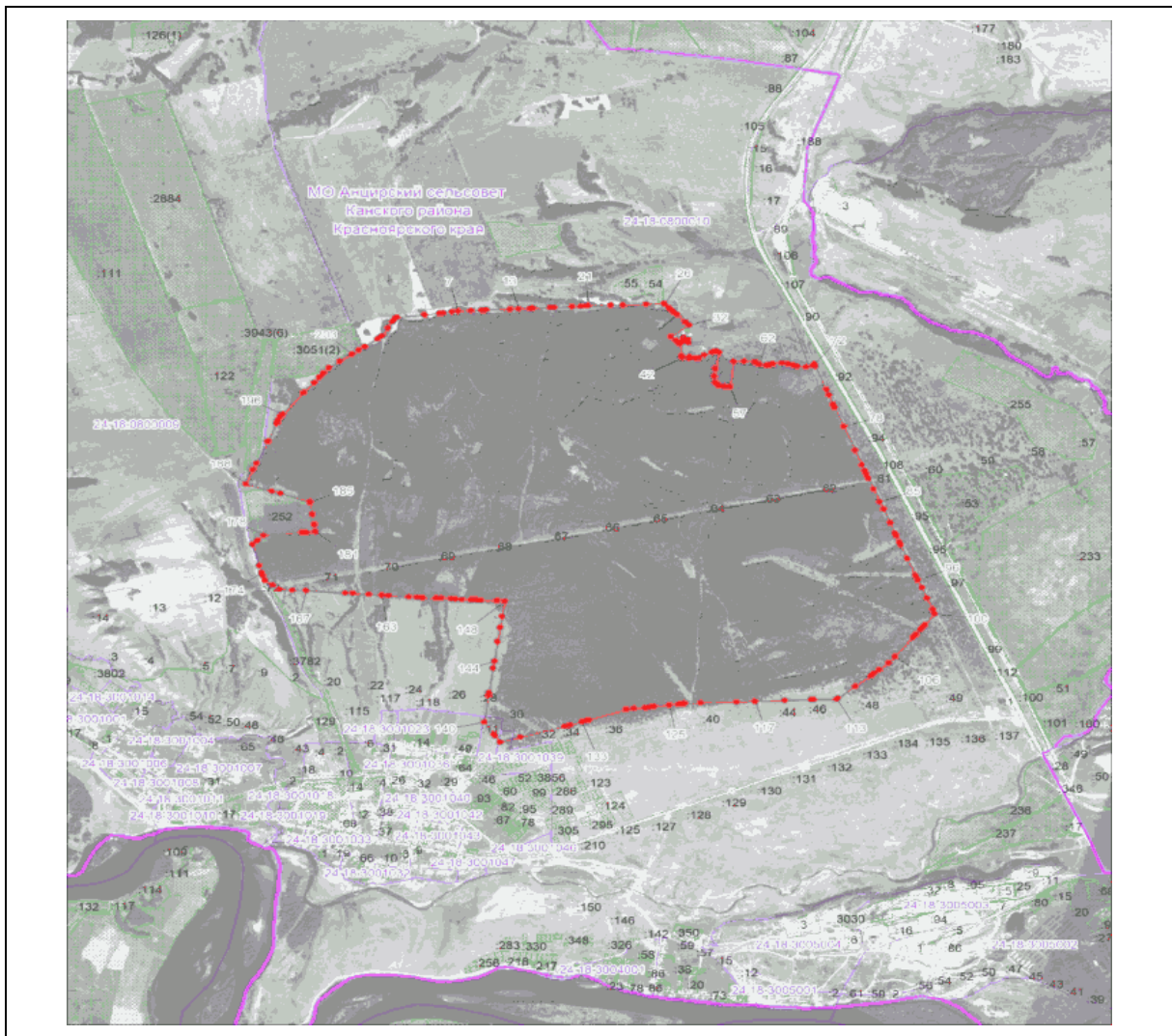
-	-	-	-	-	-
---	---	---	---	---	---

Раздел 3










Сведения о местоположении измененных (уточненных) границ объекта							
1. Система координат МСК 168, зона 5							
2. Сведения о характерных точках границ объекта							
Обозначение характерных точек границ	Существующие координаты, м		Измененные (уточненные) координаты, м		Метод определения координат характерной точки	Средняя квадратическая погрешность положения характерной точки (Mt), м	Описание обозначения точки на местности (при наличии)
	X	Y	X	Y			
1	2	3	4	5	6	7	8
-	-	-	-	-	-	-	-
3. Сведения о характерных точках части (частей) границы объекта							
Обозначение характерных точек части границы	Существующие координаты, м		Измененные (уточненные) координаты, м		Метод определения координат характерной точки	Средняя квадратическая погрешность положения характерной точки (Mt), м	Описание обозначения точки на местности (при наличии)
	X	Y	X	Y			
1	2	3	4	5	6	7	8
-	-	-	-	-	-	-	-

Раздел 4

План границ объекта



Используемые условные знаки и обозначения:

- | | |
|---|--|
|  | Характерная точка границы объекта |
|  | Надписи номеров характерных точек границы объекта |
|  | Граница объекта |
|  | Граница земельного участка, имеющиеся в ЕГРН сведения о которой достаточны для определения ее местоположения |
|  | Надписи кадастрового номера земельного участка |
|  | Граница кадастрового квартала |
|  | Обозначение кадастрового квартала |
|  | Границы административно-территориальных образований |
|  | Наименование административно-территориальных образований |