

**ПРАВИТЕЛЬСТВО КРАСНОЯРСКОГО КРАЯ**

**ПОСТАНОВЛЕНИЕ**  
**от 2 апреля 2019 г. N 153-п**

**ОБ ОБЪЯВЛЕНИИ ГОРЫ ЧЕРНАЯ СОПКА И ПРИЛЕГАЮЩЕЙ К НЕЙ  
ТЕРРИТОРИИ ТОРГАШИНСКОГО ХРЕБТА ПАМЯТНИКОМ ПРИРОДЫ  
КРАЕВОГО ЗНАЧЕНИЯ**

Список изменяющих документов  
(в ред. [Постановления](#) Правительства Красноярского края от 21.01.2020 N 23-п)

В соответствии с Федеральным [законом](#) от 14.03.1995 N 33-ФЗ "Об особо охраняемых природных территориях", [статьей 103](#) Устава Красноярского края, [Законом](#) Красноярского края от 28.09.1995 N 7-175 "Об особо охраняемых природных территориях в Красноярском крае" постановляю:

1. Объявить гору Черная Сопка и прилегающую к ней территорию Торгашинского хребта в Березовском районе Красноярского края особо охраняемой природной территорией - памятником природы краевого значения "Черная Сопка".
2. Утвердить [границы](#) и режим особой охраны территории памятника природы краевого значения "Черная Сопка" согласно приложению.
3. Опубликовать Постановление в газете "Наш Красноярский край" и на "Официальном интернет-портале правовой информации Красноярского края" ([www.zakon.krskstate.ru](http://www.zakon.krskstate.ru)).
4. Постановление вступает в силу через 10 дней после его официального опубликования.

Первый заместитель  
Губернатора края -  
председатель  
Правительства края  
Ю.А.ЛАПШИН

Приложение  
к Постановлению  
Правительства Красноярского края  
от 2 апреля 2019 г. N 153-п

**ГРАНИЦЫ И РЕЖИМ ОСОБОЙ ОХРАНЫ ТЕРРИТОРИИ ПАМЯТНИКА ПРИРОДЫ  
КРАЕВОГО ЗНАЧЕНИЯ "ЧЕРНАЯ СОПКА"**

Список изменяющих документов  
(в ред. [Постановления](#) Правительства Красноярского края от 21.01.2020 N 23-п)

## 1. МЕСТОПОЛОЖЕНИЕ И ГРАНИЦЫ ТЕРРИТОРИИ ПАМЯТНИКА ПРИРОДЫ

Памятник природы краевого значения "Черная Сопка" (далее - памятник природы) является особо охраняемой природной территорией краевого значения.

Памятник природы организован без изъятия земельных участков у пользователей, владельцев и собственников земель.

Памятник природы расположен на территории муниципального образования Зыковский сельсовет Березовского района Красноярского края.

Площадь памятника природы составляет 3097 га: на землях лесного фонда - 163,4 га, землях запаса - 1983,5 га и землях с неустановленной категорией - 950,1 га.

В памятник природы входят земли лесного фонда: квартал N 11 (части выделов 1, 2, 3; выделы 4 - 9); квартал N 12 (части выделов 1, 2; выделы 4 - 8); квартал N 13 (части выделов 1, 2) совхоза "Зыковский" Березовского участкового лесничества Маганского лесничества.

Из общей площади памятника природы исключаются земельный участок с кадастровым номером 24:04:0501006:1121 на площади 0,5773 га для ведения личного подсобного хозяйства и земельный участок садового общества СПК "Загорье-2" на площади 10 га. Указанные земельные участки расположены в границах памятника природы, но в его состав не входят.

### **Координаты поворотных точек границ памятника природы "Черная Сопка" в системах координат WGS 84 и МСК-167:**

Исключены. - [Постановление](#) Правительства Красноярского края от 21.01.2020 N 23-п.

Абзацы седьмой - одиннадцатый исключены. - [Постановление](#) Правительства Красноярского края от 21.01.2020 N 23-п.

Графическое [описание](#) местоположения границ памятника природы "Черная Сопка" с перечнем координат характерных точек этих границ приведено в приложении к границам и режиму особой охраны территории памятника природы краевого значения "Черная Сопка". (абзац введен [Постановлением](#) Правительства Красноярского края от 21.01.2020 N 23-п)

## 2. РЕЖИМ ОСОБОЙ ОХРАНЫ ТЕРРИТОРИИ ПАМЯТНИКА ПРИРОДЫ

2.1. Памятник природы создан с целью защиты от неблагоприятных природно-климатических и антропогенных факторов горы Черная Сопка и прилегающих к ней пригородных лесных насаждений города Красноярска на территории Торгашинского хребта, имеющего природоохранную, научную, рекреационную и эколого-просветительскую ценность.

2.2. Основные объекты охраны:

гора Черная Сопка - потухший вулкан и самая высокая точка Торгашинского хребта;

лесные насаждения на территории Торгашинского хребта, имеющие средозащитное значение;

карстовые пещеры и поверхностные формы карста в виде останцев и скальных стенок;

редкие и находящиеся под угрозой исчезновения виды животных, занесенные в Красные книги Российской Федерации и Красноярского края:

класс насекомые (Insecta): обыкновенный аполлон (Parnassius apollo L.); класс птицы (Aves):

черный аист (*Ciconia nigra* L.), могильник (*Aquila heliaca* Sav.), беркут (*Aquila chrysaetos* L.), балобан (*Falco cherrug* Gray), степной орел (*Aquila rapax* Temm.), филин (*Bubo bubo* L.), скопа (*Pandion haliaetus* L.), степной лунь (*Circus macrourus* Gmel.), сапсан (*Falco peregrinus* Tunst.), степная пустельга (*Falco naumanni* Fleisch.), обыкновенный серый сорокопут (*Lanius excubitor* L.);

редкие и находящиеся под угрозой исчезновения виды животных, занесенные в Красную книгу Красноярского края:

класс земноводные (Amphibia): сибирская лягушка (*Rana amurensis* Boulenger); класс птицы (Aves): хохлатый осоед (*Pernis ptilorhyncus* Temm.), большой подорлик (*Aquila clanga* Pall.), кобчик (*Falco vespertinus* L.), горный дупель (*Gallinago solitaria* Hodgs.), дупель (*Gallinago media* Lath.), черногорлая завирушка (*Prunella atrogularis* Br.), сплюшка (*Otus scops* L.), воробьиный сыч (*Glaucidium passerinum* L.), иглохвостый стриж (*Hirundapus caudacutus* Lath.), сибирская горихвостка (*Phoenicurus auroreus* Pall.), обыкновенный зимородок (*Alcedo atthis* L.); класс млекопитающие (Mamalia): ночница длиннохвостая (*Myotis frater* G. Allen), ночница Иконникова (*Myotis ikonnikovi* Ognev), ночница прудовая (*Myotis dasycneme* Boie), вечерница рыжая (*Nyctalus noctula* Schreb.), кожанок северный (*Eptesicus nilssonii* Keyserlinget Blasius), трубконос большой (*Murina hilgendorfi* Peters);

редкие и находящиеся под угрозой исчезновения виды растений, занесенные в Красные книги Российской Федерации и Красноярского края:

покрытосеменные: венерин башмачок крупноцветковый (*Cypripedium macranthon* Sw.), пальчатокоренник балтийский (*Dactylorhiza baltica* (Klinge) Orlova), неоттианта клобучковая (*Neottianthe cucullata* (L.) Schlecht.), венерин башмачок настоящий (*Cypripedium calceolus* L.), ятрышник шлемоносный (*Orchis militaris* L.); лишайники: лобария легочная (*Lobaria pulmonaria* (L.) Hoffm.);

редкие и находящиеся под угрозой исчезновения виды растений и грибов, занесенные в Красную книгу Красноярского края:

покрытосеменные: ирис низкий (*Iris humilis* Georgi), ястребинка Крылова (*Hieracium krylovii* Nevski ex Schljakov), осока Хэнкока (*Carex hancockiana* Maxim.), астрагал австрийский (*Astragalus austriacus* Jacq.), астрагал Палибина (*Astragalus palibinii* Polozh.), остролодочник нагой (*Oxytropis nuda* Basil.), гусиный лук алтайский (*Gagea altaica* Schischk. et Sumn.), гусиный лук Федченко (*Gagea fedtschenkoana* Pasch.), лилия узколистная (*Lilium pumilum* Delile), луносемянник даурский (*Menispermum dahuricum* DC.), венерин башмачок крапчатый (*Cypripedium guttatum* Sw.), дремлик зимовниковый (*Eriopactis helleborine* (L.) Crantz), пальчатокоренник Руссова (*Dactylorhiza russowii* (Klinge) Holub), перловник трансильванский (*Melica transsilvanica* Schur), зимолюбка зонтичная (*Chimaphila umbellata* (L.) W.P.C. Barton), норичник многостебельный (*Scrophularia multicaulis* Turcz.), селезеночник Седакова (*Chrysosplenium sedakowii* Turcz.), фиалка пальчатая (*Viola dactyloides* Schult.); папоротники: вудсия перистоадрезанная (*Woodsia pinnatifida* (Fomin) Shmakov), кривокучник сибирский (*Camptosorus sibiricus* Rupr.), многоножка обыкновенная (*Polypodium vulgare* L.), пузырник судетский (*Cystopteris sudetica* A. Br. et Milde), щитовник мужской (*Dryopteris filix-mas* (L.) Schott); лишайники: паннария коноплеа (*Pannaria conoplea* (Ach.) Vory), уснея длиннейшая (*Usnea longissima* Ach.), эверния растопыренная (*Evernia divaricata* (L.) Ach.); грибы: поганка бледная (*Amanita phalloides* (Vaill. ex Fr.) Link), веселка обыкновенная (*Phallus impudicus* L.), клавариадельфус пестиковый (*Clavariadelphus pistillaris* (L.) Donk), клавариадельфус язычковый (*Clavariadelphus ligula* (Schaeff.) Donk);

виды животных, нуждающиеся в особом внимании к их состоянию в природной среде на территории Красноярского края (приложение к Красной книге Красноярского края): пестрый дрозд (*Zoothera dauma* Lath.), длиннохвостый снегирь (*Uragus sibiricus* Pall.), серый снегирь (*Pyrhula cineracea* Cab.), дербник (*Aesalon columbarius* L.), большой улит (*Tringa nebularia* Gunn.), перепел (*Coturnix coturnix* L.), выдра (*Lutra lutra* L.);

охотничьи ресурсы: благородный олень (марал) (*Cervus elaphus sibiricus* Sev), козуля сибирская (*Capreolus pygargus* Pall.), кабарга (*Moschus moschiferus* L.), медведь бурый (*Ursus arctos* L.), рысь обыкновенная (*Felis lynx* L.), лисица (*Vulpes vulpes* L.), барсук (*Meles meles* L.), соболь (*Martes zibellina* L.), норка американская (*Mustela vison* Schreb.), колонок (*Mustela sibirica* Pall.), летяга (*Pteromys volans* L.), горноста́й (*Mustela erminea* L.), крот алтайский (*Talpa altaica* Nik.), заяц-беляк (*Lepus timidus* L.), белка обыкновенная (*Sciurus vulgaris* L.), бурундук (*Tamias sibiricus* Lax.), рябчик (*Tetrastes bonasia* L.), тетерев (*Lygurus tetrix* L.), обыкновенный глухарь (*Tetrao urogallus* L.), большая горлица (*Streptopelia orientalis* Lath.), коростель (*Crex crex* L.);

млекопитающие отряда Рукокрылые: ночница Брандта (*Myotis brandtii* Evers.), ночница водяная (*Myotis daubentoni* Kuhl), бурый ушан (*Plecotus auritus* L.).

2.3. На территории памятника природы запрещается всякая деятельность, влекущая за собой нарушение сохранности памятника природы, в том числе:

1) в наземной части:

осуществление охоты и иных видов деятельности в сфере охотничьего хозяйства (за исключением проведения биотехнических мероприятий, охоты в целях осуществления научно-исследовательской деятельности, образовательной деятельности, регулирования численности охотничьих ресурсов);

все виды рубок лесных насаждений на землях лесного фонда, за исключением вырубki погибших и поврежденных лесных насаждений, аварийных деревьев в случае, если создается угроза возникновения очагов вредных организмов или пожарной безопасности в лесах и если это не влечет за собой нарушение сохранности памятника природы;

вырубка древесных и кустарниковых насаждений на землях, не относящихся к землям лесного фонда, за исключением рубок погибших и поврежденных древесных и кустарниковых насаждений, проведенных на основании лесопатологического заключения;

заготовка живицы;

заготовка и сбор недревесных и пищевых лесных ресурсов, сбор лекарственных растений, за исключением заготовки и сбора гражданами указанных ресурсов для собственных нужд;

ведение сельского хозяйства, в том числе животноводства, за исключением пчеловодства;

засорение бытовыми, строительными, промышленными и иными отходами и мусором;

уничтожение (разорение) муравейников, гнезд, нор или других мест обитания животных;

строительство объектов капитального строительства, автодорог и трубопроводов, линий электропередачи и других линейных объектов, за исключением обустройства подъездных путей для осуществления разрешенных видов деятельности на земельных участках, предоставленных в установленном порядке в пользование на территории памятника природы;

строительство некапитальных строений, сооружений, за исключением размещения таких строений, сооружений при оборудовании смотровых площадок (видовок), туристских маршрутов, туристических стоянок, мест отдыха и пикниковых точек, осуществлении пчеловодства;

хранение и использование токсичных химических препаратов;

геологическое изучение недр, включающее поиск и оценку месторождений полезных ископаемых, разведка и добыча полезных ископаемых;

проведение буровых, взрывных и горных работ (с использованием горной техники и

оборудования);

разрушение скал, пещер и гротов;

загрязнение, засорение и истощение поверхностных водных объектов;

размещение скотомогильников, мест захоронения и хранения отходов производства и потребления, радиоактивных, химических, взрывчатых, токсичных, отравляющих и ядовитых веществ;

движение и стоянка механических транспортных средств, в том числе квадроциклов и снегоходов, вне существующих дорог и специально оборудованных площадок, за исключением транспортных средств органов и организаций, осуществляющих охрану особо охраняемой природной территории, региональный государственный надзор в области охраны и использования особо охраняемых природных территорий краевого значения и (или) мероприятия по охране, защите и воспроизводству лесов;

сброс сточных вод в водные объекты;

разведение костров и установка мангалов вне специально оборудованных мест;

повреждение или уничтожение предупредительных и информационных знаков (аншлагов);

сбор и уничтожение редких и находящихся под угрозой исчезновения видов растений и животных. В исключительных случаях допускается:

добывание (сбор, изъятие) объектов растительного мира и их частей, занесенных в Красную книгу Красноярского края и Красную книгу Российской Федерации, для осуществления мониторинга состояния их популяций, в целях сохранения и восстановления их численности в естественной среде обитания, для осуществления научно-исследовательских работ, в целях разведения в искусственных условиях и культивирования с последующим возвратом в естественную среду обитания;

изъятие по разрешениям на изъятие объектов животного мира, принадлежащих к видам, занесенным в Красную книгу Красноярского края, но не включенным в Красную книгу Российской Федерации, объектов животного мира, занесенных в Красную книгу Красноярского края, но не занесенных в Красную книгу Российской Федерации, в научных, культурно-просветительских, образовательных, эстетических целях, а также в целях сохранения этих объектов, регулирования их численности, охраны здоровья населения, устранения угрозы для жизни человека, предохранения от массовых заболеваний сельскохозяйственных и других домашних животных;

2) в подземной части пещер, расположенных на территории памятника природы:

засорение бытовыми, строительными, промышленными и иными отходами и мусором;

повреждение, разрушение и изъятие натечных образований, ископаемых остатков организмов, осадочных горных пород, содержащих ископаемые остатки живых организмов и следы их жизнедеятельности;

изъятие животных, растений и грибов, а также продуктов их жизнедеятельности. В исключительных случаях допускается изъятие животных, растений и грибов, а также продуктов их жизнедеятельности для проведения научных исследований научными и образовательными учреждениями;

установка или нанесение надписей и знаков ориентирования, за исключением реперных знаков и специальных указателей, установленных организацией, осуществляющей охрану

памятника природы;

использование для освещения факелов, карбидных светильников, курение и разведение костров;

уничтожение представителей отряда Рукокрылых и других животных и растений;

причинение беспокойства летучим мышам и другим естественным обитателям пещер (вспугивание, преследование, отлов, шум, направленное на животных освещение, задымление, совершение действий над спящими животными);

установка подземных базовых лагерей и ночлег в пещере, за исключением научно-исследовательской деятельности и деятельности по сохранению пещеры организации, взявшей на себя обязательства по охране памятника природы;

пересечение ограждений, установленных для защиты уникальных натечных образований, археологических и палеозоологических местонахождений;

загрязнение, засорение и истощение подземных водных объектов;

посещение пещеры без письменного разрешения охраняющей организации и отклонение от согласованного маршрута;

проведение соревнований и иных массовых мероприятий;

употребление алкогольных напитков и наркотических средств, нахождение в состоянии опьянения (в целях предотвращения травмирования и гибели посетителей);

уничтожение или порча установленных предупредительных и информационных знаков.

2.4. На территории памятника природы допускается:

1) выполнение научных геологических исследований силами научно-исследовательских и образовательных организаций, включающих:

проведение маршрутных наблюдений;

отбор проб для лабораторных исследований;

проведение дистанционных съемок (аэрофотосъемки, космосъемки, дистанционные геофизические съемки);

составление и сравнительный анализ тематических научных карт различного содержания;

проходка неглубоких (глубиной до 2 метров) шурфов для изучения почв и рыхлых отложений (с обязательной полной рекультивацией шурфов);

проведение учебных маршрутов с научными, образовательными целями в рамках производства учебных полевых практик по геологическим и экологическим специальностям студентами (курсантами), аспирантами, обучающимися в профессиональных образовательных организациях и образовательных организациях высшего образования;

2) рекреационная и образовательно-просветительская деятельность.

2.5. Пользование животным миром в научных, культурно-просветительных, воспитательных, рекреационных и эстетических целях и регулирование численности объектов животного мира на территории памятника природы осуществляется в соответствии с Федеральными законами от

24.04.1995 N 52-ФЗ "О животном мире", от 24.07.2009 N 209-ФЗ "Об охоте и о сохранении охотничьих ресурсов и о внесении изменений в отдельные законодательные акты Российской Федерации".

2.6. Санитарно-оздоровительные мероприятия на территории памятника природы осуществляются в соответствии с [Правилами](#) санитарной безопасности в лесах, утвержденными Постановлением Правительства Российской Федерации от 20.05.2017 N 607 "Об утверждении Правил санитарной безопасности в лесах".

2.7. Рекреационная и иная разрешенная деятельность на территории памятника природы осуществляется с соблюдением [Правил](#) пожарной безопасности в лесах, утвержденных Постановлением Правительства Российской Федерации от 30.06.2007 N 417 "Об утверждении Правил пожарной безопасности в лесах".

2.8. Рыболовство в границах памятника природы осуществляется в соответствии с [Правилами](#) рыболовства для Западно-Сибирского рыбохозяйственного бассейна, утвержденными Приказом Министерства сельского хозяйства Российской Федерации от 22.10.2014 N 402.

2.9. Предоставление в пользование земельных участков и природных ресурсов на территории памятника природы осуществляется по согласованию с министерством экологии и рационального природопользования Красноярского края в соответствии с [Порядком](#) согласования предоставления в пользование особо охраняемых природных территорий краевого значения или отдельных видов природных ресурсов на этих территориях, утвержденным Постановлением Правительства Красноярского края от 14.09.2009 N 477-п.

Приложение  
к границам и режиму  
особой охраны территории  
памятника природы краевого  
значения "Черная Сопка"

**ГРАФИЧЕСКОЕ ОПИСАНИЕ МЕСТОПОЛОЖЕНИЯ ГРАНИЦ ПАМЯТНИКА ПРИРОДЫ  
КРАЕВОГО ЗНАЧЕНИЯ "ЧЕРНАЯ СОПКА" С ПЕРЕЧНЕМ КООРДИНАТ  
ХАРАКТЕРНЫХ ТОЧЕК ЭТИХ ГРАНИЦ**

Список изменяющих документов  
(введено [Постановлением](#) Правительства Красноярского края  
от 21.01.2020 N 23-п)

**Описание местоположения границ памятника природы  
краевого значения "Черная Сопка"**

**Раздел 1**

**Сведения об объекте**

N п/п	Характеристики объекта	Описание характеристик
----------	------------------------	------------------------

1	2	3
1	Местоположение объекта	Красноярский край, район Березовский
2	Площадь объекта +/- величина погрешности определения площади (P +/- Дельта P)	30970000 +/- 48694 м <sup>2</sup>
3	Иные характеристики объекта	-

## Раздел 2

### Сведения о местоположении границ объекта

1. Система координат МСК 167, зона 4.
2. Сведения о характерных точках границ объекта.

Обозначение характерных точек границ	Координаты, м		Метод определения координат характерной точки	Средняя квадратическая погрешность положения характерной точки (Mt), м	Описание обозначения точки на местности (при наличии)
	X	Y			
1	2	3	4	5	6
1	623287.70	103197.93	картометрический метод	2.5	-
2	623131.53	103735.30	картометрический метод	2.5	-
3	623072.17	104147.26	картометрический метод	2.5	-
4	623059.46	104448.70	картометрический метод	2.5	-
5	623064.40	104640.27	картометрический метод	2.5	-
6	622849.14	105607.54	картометрический метод	2.5	-
7	622766.58	106566.74	картометрический метод	2.5	-
8	622784.92	107631.95	картометрический метод	2.5	-
9	623086.70	108208.03	картометрический метод	2.5	-
10	623098.91	108838.80	картометрический метод	2.5	-



			метод		
11	623054.62	109215.13	картометрический метод	2.5	-
12	623090.12	109215.08	картометрический метод	2.5	-
13	623087.31	109502.17	картометрический метод	2.5	-
14	623085.50	109783.88	картометрический метод	2.5	-
15	623076.40	110135.00	картометрический метод	2.5	-
16	623040.75	110332.16	картометрический метод	2.5	-
17	623011.91	110303.39	картометрический метод	2.5	-
18	622923.98	110389.36	картометрический метод	2.5	-
19	622971.62	110458.98	картометрический метод	2.5	-
20	622977.91	110464.62	картометрический метод	2.5	-
21	622978.81	110469.27	картометрический метод	2.5	-
22	622978.40	110480.31	картометрический метод	2.5	-
23	622980.12	110522.40	картометрический метод	2.5	-
24	622978.40	110575.60	картометрический метод	2.5	-
25	622986.90	110589.16	картометрический метод	2.5	-
26	622986.08	110600.93	картометрический метод	2.5	-
27	622992.95	110609.27	картометрический метод	2.5	-
28	623000.95	110606.57	картометрический метод	2.5	-
29	623007.66	110622.75	картометрический	2.5	-

			метод		
30	623020.08	110629.04	картометрический метод	2.5	-
31	623068.21	110734.78	картометрический метод	2.5	-
32	623085.45	110739.19	картометрический метод	2.5	-
33	623097.70	110743.77	картометрический метод	2.5	-
34	623117.40	110755.05	картометрический метод	2.5	-
35	623165.46	110774.66	картометрический метод	2.5	-
36	623166.44	110927.32	картометрический метод	2.5	-
37	623121.98	110927.64	картометрический метод	2.5	-
38	623101.40	110978.63	картометрический метод	2.5	-
39	623106.30	111009.69	картометрический метод	2.5	-
40	623132.11	111037.15	картометрический метод	2.5	-
41	623133.00	111036.00	картометрический метод	2.5	-
42	623166.44	111052.18	картометрический метод	2.5	-
43	623284.00	111108.00	картометрический метод	2.5	-
44	623389.00	111107.00	картометрический метод	2.5	-
45	623394.80	111166.50	картометрический метод	2.5	-
46	623437.68	111238.28	картометрический метод	2.5	-
47	623449.97	111264.44	картометрический метод	2.5	-
48	623463.16	111282.02	картометрический	2.5	-

			метод		
49	623472.24	111293.22	картометрический метод	2.5	-
50	623479.31	111301.66	картометрический метод	2.5	-
51	623487.95	111312.27	картометрический метод	2.5	-
52	623494.04	111319.54	картометрический метод	2.5	-
53	623495.61	111322.48	картометрический метод	2.5	-
54	623502.68	111319.93	картометрический метод	2.5	-
55	623507.82	111350.50	картометрический метод	2.5	-
56	623531.21	111384.43	картометрический метод	2.5	-
57	623600.98	111474.85	картометрический метод	2.5	-
58	623612.98	111495.77	картометрический метод	2.5	-
59	623624.26	111513.91	картометрический метод	2.5	-
60	623653.81	111559.46	картометрический метод	2.5	-
61	623691.38	111606.83	картометрический метод	2.5	-
62	623758.91	111654.99	картометрический метод	2.5	-
63	623789.85	111704.02	картометрический метод	2.5	-
64	623796.36	111714.33	картометрический метод	2.5	-
65	623800.67	111728.56	картометрический метод	2.5	-
66	623808.53	111754.58	картометрический метод	2.5	-
67	623811.13	111763.18	картометрический	2.5	-

			метод		
68	623817.27	111780.25	картометрический метод	2.5	-
69	623826.37	111805.55	картометрический метод	2.5	-
70	623835.40	111830.66	картометрический метод	2.5	-
71	623837.10	111835.39	картометрический метод	2.5	-
72	623850.25	111853.17	картометрический метод	2.5	-
73	623866.53	111875.18	картометрический метод	2.5	-
74	623882.77	111897.14	картометрический метод	2.5	-
75	623899.09	111919.21	картометрический метод	2.5	-
76	623914.33	111941.13	картометрический метод	2.5	-
77	623931.96	111967.24	картометрический метод	2.5	-
78	623933.34	111969.28	картометрический метод	2.5	-
79	623973.05	112028.09	картометрический метод	2.5	-
80	623986.54	112048.07	картометрический метод	2.5	-
81	624014.80	112079.65	картометрический метод	2.5	-
82	624035.49	112102.77	картометрический метод	2.5	-
83	624063.06	112133.58	картометрический метод	2.5	-
84	624074.90	112146.80	картометрический метод	2.5	-
85	624068.65	112173.84	картометрический метод	2.5	-
86	624075.75	112202.17	картометрический	2.5	-

			метод		
87	624080.57	112221.44	картометрический метод	2.5	-
88	624085.79	112241.12	картометрический метод	2.5	-
89	624087.99	112249.40	картометрический метод	2.5	-
90	624091.19	112269.52	картометрический метод	2.5	-
91	623985.33	112243.55	картометрический метод	2.5	-
92	623960.61	112235.95	картометрический метод	2.5	-
93	623957.25	112234.10	картометрический метод	2.5	-
94	623902.02	112211.86	картометрический метод	2.5	-
95	623890.10	112191.46	картометрический метод	2.5	-
96	623881.10	112149.46	картометрический метод	2.5	-
97	623871.75	112126.90	картометрический метод	2.5	-
98	623861.40	112116.93	картометрический метод	2.5	-
99	623860.56	112071.62	картометрический метод	2.5	-
100	623834.16	112036.00	картометрический метод	2.5	-
101	623834.99	112008.24	картометрический метод	2.5	-
102	623821.45	111992.52	картометрический метод	2.5	-
103	623799.19	111978.06	картометрический метод	2.5	-
104	623772.69	111971.06	картометрический метод	2.5	-
105	623743.19	111969.56	картометрический	2.5	-

			метод		
106	623735.19	111978.56	картометрический метод	2.5	-
107	623737.69	112017.06	картометрический метод	2.5	-
108	623724.25	112025.15	картометрический метод	2.5	-
109	623698.05	112011.65	картометрический метод	2.5	-
110	623667.50	112007.25	картометрический метод	2.5	-
111	623613.95	112045.85	картометрический метод	2.5	-
112	623608.45	112058.80	картометрический метод	2.5	-
113	623618.60	112085.45	картометрический метод	2.5	-
114	623620.70	112121.10	картометрический метод	2.5	-
115	623625.60	112131.20	картометрический метод	2.5	-
116	623621.80	112147.70	картометрический метод	2.5	-
117	623610.25	112158.20	картометрический метод	2.5	-
118	623569.50	112174.45	картометрический метод	2.5	-
119	623553.70	112185.90	картометрический метод	2.5	-
120	623537.18	112208.30	картометрический метод	2.5	-
121	623530.73	112251.51	картометрический метод	2.5	-
122	623476.59	112289.26	картометрический метод	2.5	-
123	623468.21	112301.07	картометрический метод	2.5	-
124	623467.53	112300.34	картометрический	2.5	-

			метод		
125	623458.81	112291.66	картометрический метод	2.5	-
126	623441.45	112274.30	картометрический метод	2.5	-
127	623395.56	112280.67	картометрический метод	2.5	-
128	623373.88	112252.63	картометрический метод	2.5	-
129	623373.05	112251.56	картометрический метод	2.5	-
130	623365.69	112242.02	картометрический метод	2.5	-
131	623369.14	112234.63	картометрический метод	2.5	-
132	623365.60	112224.45	картометрический метод	2.5	-
133	623355.42	112208.51	картометрический метод	2.5	-
134	623342.58	112202.75	картометрический метод	2.5	-
135	623323.55	112200.98	картометрический метод	2.5	-
136	623254.35	112223.92	картометрический метод	2.5	-
137	623226.60	112221.35	картометрический метод	2.5	-
138	623219.52	112225.33	картометрический метод	2.5	-
139	623218.19	112242.60	картометрический метод	2.5	-
140	623227.48	112265.18	картометрический метод	2.5	-
141	623234.96	112269.20	картометрический метод	2.5	-
142	623240.06	112294.69	картометрический метод	2.5	-
143	623218.39	112313.81	картометрический	2.5	-

			метод		
144	623199.27	112311.26	картометрический метод	2.5	-
145	623185.25	112292.14	картометрический метод	2.5	-
146	623177.75	112287.26	картометрический метод	2.5	-
147	623172.44	112278.41	картометрический метод	2.5	-
148	623163.14	112271.77	картометрический метод	2.5	-
149	623148.53	112271.77	картометрический метод	2.5	-
150	623129.94	112282.39	картометрический метод	2.5	-
151	623114.00	112292.58	картометрический метод	2.5	-
152	623104.03	112298.41	картометрический метод	2.5	-
153	623017.00	112214.52	картометрический метод	2.5	-
154	622913.19	112097.06	картометрический метод	2.5	-
155	622874.19	112069.06	картометрический метод	2.5	-
156	622856.19	112061.06	картометрический метод	2.5	-
157	622843.19	112078.06	картометрический метод	2.5	-
158	622890.19	112128.06	картометрический метод	2.5	-
159	622920.19	112152.06	картометрический метод	2.5	-
160	622954.19	112187.06	картометрический метод	2.5	-
161	622982.19	112236.06	картометрический метод	2.5	-
162	622979.83	112263.75	картометрический	2.5	-



			метод		
163	622987.86	112285.85	картометрический метод	2.5	-
164	623008.96	112309.97	картометрический метод	2.5	-
165	623005.66	112329.84	картометрический метод	2.5	-
166	623011.97	112350.15	картометрический метод	2.5	-
167	623053.17	112394.36	картометрический метод	2.5	-
168	623057.19	112412.44	картометрический метод	2.5	-
169	623043.00	112432.84	картометрический метод	2.5	-
170	623035.27	112452.16	картометрический метод	2.5	-
171	623035.59	112454.57	картометрический метод	2.5	-
172	623039.10	112480.76	картометрический метод	2.5	-
173	623076.19	112549.06	картометрический метод	2.5	-
174	623057.00	112621.57	картометрический метод	2.5	-
175	623026.38	112671.38	картометрический метод	2.5	-
176	623019.22	112711.20	картометрический метод	2.5	-
177	623015.69	112730.85	картометрический метод	2.5	-
178	623016.42	112742.10	картометрический метод	2.5	-
179	623017.84	112763.94	картометрический метод	2.5	-
180	623014.18	112771.80	картометрический метод	2.5	-
181	623004.35	112792.89	картометрический	2.5	-

			метод		
182	623004.17	112797.66	картометрический метод	2.5	-
183	623004.65	112830.38	картометрический метод	2.5	-
184	622983.96	112860.69	картометрический метод	2.5	-
185	622980.59	112880.91	картометрический метод	2.5	-
186	622963.75	112889.09	картометрический метод	2.5	-
187	622947.19	112928.06	картометрический метод	2.5	-
188	622931.19	112971.06	картометрический метод	2.5	-
189	622926.19	113006.06	картометрический метод	2.5	-
190	622917.19	113063.06	картометрический метод	2.5	-
191	622913.43	113078.57	картометрический метод	2.5	-
192	622890.13	113090.22	картометрический метод	2.5	-
193	622885.29	113088.68	картометрический метод	2.5	-
194	622854.70	113054.15	картометрический метод	2.5	-
195	622832.02	113057.11	картометрический метод	2.5	-
196	622805.38	113046.26	картометрический метод	2.5	-
197	622789.59	113033.43	картометрический метод	2.5	-
198	622782.69	113015.67	картометрический метод	2.5	-
199	622772.82	113013.70	картометрический метод	2.5	-
200	622764.93	113019.62	картометрический	2.5	-

			метод		
201	622766.90	113034.42	картометрический метод	2.5	-
202	622779.72	113057.11	картометрический метод	2.5	-
203	622804.39	113080.79	картометрический метод	2.5	-
204	622808.34	113098.54	картометрический метод	2.5	-
205	622836.95	113119.26	картометрический метод	2.5	-
206	622864.57	113188.33	картометрический метод	2.5	-
207	622912.92	113228.78	картометрический метод	2.5	-
208	622931.66	113266.28	картометрический метод	2.5	-
209	622955.34	113279.10	картометрический метод	2.5	-
210	622979.02	113306.72	картометрический метод	2.5	-
211	622995.79	113335.34	картометрический метод	2.5	-
212	622985.92	113341.26	картометрический метод	2.5	-
213	622942.62	113347.44	картометрический метод	2.5	-
214	622923.76	113350.14	картометрический метод	2.5	-
215	622913.90	113325.47	картометрический метод	2.5	-
216	622903.05	113254.44	картометрический метод	2.5	-
217	622894.17	113249.50	картометрический метод	2.5	-
218	622885.29	113265.28	картометрический метод	2.5	-
219	622871.48	113261.34	картометрический	2.5	-

			метод		
220	622862.60	113239.64	картометрический метод	2.5	-
221	622856.68	113222.86	картометрический метод	2.5	-
222	622846.81	113216.94	картометрический метод	2.5	-
223	622835.96	113220.89	картометрический метод	2.5	-
224	622834.98	113237.66	картометрический метод	2.5	-
225	622823.94	113241.91	картометрический метод	2.5	-
226	622821.39	113265.57	картометрический метод	2.5	-
227	622799.40	113237.30	картометрический метод	2.5	-
228	622714.40	113146.90	картометрический метод	2.5	-
229	622657.30	113101.10	картометрический метод	2.5	-
230	622586.50	113059.40	картометрический метод	2.5	-
231	622550.78	113043.73	картометрический метод	2.5	-
232	622400.53	112903.78	картометрический метод	2.5	-
233	622414.60	112864.90	картометрический метод	2.5	-
234	622486.10	112627.30	картометрический метод	2.5	-
235	622510.20	112572.40	картометрический метод	2.5	-
236	622218.00	112381.80	картометрический метод	2.5	-
237	621993.60	112235.00	картометрический метод	2.5	-
238	621643.49	112003.00	картометрический	2.5	-

			метод		
239	621394.00	111836.60	картометрический метод	2.5	-
240	621187.06	111712.26	картометрический метод	2.5	-
241	621059.41	111546.74	картометрический метод	2.5	-
242	621060.91	111579.64	картометрический метод	2.5	-
243	620505.06	110995.27	картометрический метод	2.5	-
244	618413.90	111802.00	картометрический метод	2.5	-
245	617033.02	110975.49	картометрический метод	2.5	-
246	617508.17	110788.96	картометрический метод	2.5	-
247	617761.17	110598.95	картометрический метод	2.5	-
248	618029.35	110362.48	картометрический метод	2.5	-
249	618248.99	110101.45	картометрический метод	2.5	-
250	618431.25	109841.22	картометрический метод	2.5	-
251	618597.29	109571.11	картометрический метод	2.5	-
252	618714.52	109261.05	картометрический метод	2.5	-
253	618776.74	108865.07	картометрический метод	2.5	-
254	618759.23	108491.32	картометрический метод	2.5	-
255	618750.61	108312.14	картометрический метод	2.5	-
256	618956.29	108164.15	картометрический метод	2.5	-
257	619219.41	107943.17	картометрический	2.5	-

			метод		
258	619434.18	107707.87	картометрический метод	2.5	-
259	619638.45	107483.04	картометрический метод	2.5	-
260	619778.26	107239.12	картометрический метод	2.5	-
261	619945.62	107040.72	картометрический метод	2.5	-
262	620118.41	106847.33	картометрический метод	2.5	-
263	620306.56	106617.73	картометрический метод	2.5	-
264	620467.83	106378.47	картометрический метод	2.5	-
265	620570.63	106155.85	картометрический метод	2.5	-
266	620677.64	105871.64	картометрический метод	2.5	-
267	620772.85	105526.19	картометрический метод	2.5	-
268	620817.78	105207.46	картометрический метод	2.5	-
269	620842.01	104925.06	картометрический метод	2.5	-
270	620904.37	104682.82	картометрический метод	2.5	-
271	621015.51	104331.90	картометрический метод	2.5	-
272	621053.93	104095.31	картометрический метод	2.5	-
273	621057.65	103934.52	картометрический метод	2.5	-
274	621072.44	103704.54	картометрический метод	2.5	-
275	621342.93	103187.17	картометрический метод	2.5	-
276	621683.80	102764.56	картометрический	2.5	-

			метод		
277	621965.90	102347.53	картометрический метод	2.5	-
278	622201.28	102648.92	картометрический метод	2.5	-
279	622572.41	102980.84	картометрический метод	2.5	-
280	622808.65	103031.03	картометрический метод	2.5	-
1	623287.70	103197.93	картометрический метод	2.5	-
281	621979.24	105697.46	картометрический метод	2.5	-
282	621976.80	105702.82	картометрический метод	2.5	-
283	621961.71	105719.37	картометрический метод	2.5	-
284	621941.80	105737.30	картометрический метод	2.5	-
285	622066.31	105850.74	картометрический метод	2.5	-
286	622160.80	106021.80	картометрический метод	2.5	-
287	622123.77	106066.23	картометрический метод	2.5	-
288	622146.77	106095.23	картометрический метод	2.5	-
289	622108.27	106141.23	картометрический метод	2.5	-
290	622138.97	106174.53	картометрический метод	2.5	-
291	622157.12	106166.25	картометрический метод	2.5	-
292	622178.87	106156.40	картометрический метод	2.5	-
293	622191.27	106150.73	картометрический метод	2.5	-
294	622180.43	106118.42	картометрический	2.5	-

			метод		
295	622195.49	106110.52	картометрический метод	2.5	-
296	622225.10	106091.80	картометрический метод	2.5	-
297	622263.43	106153.14	картометрический метод	2.5	-
298	622273.33	106169.83	картометрический метод	2.5	-
299	622286.50	106162.42	картометрический метод	2.5	-
300	622310.06	106198.03	картометрический метод	2.5	-
301	622327.68	106186.37	картометрический метод	2.5	-
302	622369.68	106158.74	картометрический метод	2.5	-
303	622385.60	106184.38	картометрический метод	2.5	-
304	622400.26	106207.18	картометрический метод	2.5	-
305	622465.70	106312.36	картометрический метод	2.5	-
306	622475.26	106327.51	картометрический метод	2.5	-
307	622465.11	106333.73	картометрический метод	2.5	-
308	622503.84	106352.16	картометрический метод	2.5	-
309	622528.98	106346.00	картометрический метод	2.5	-
310	622535.30	106341.50	картометрический метод	2.5	-
311	622542.72	106188.00	картометрический метод	2.5	-
312	622575.70	106139.50	картометрический метод	2.5	-
313	622487.77	106003.73	картометрический	2.5	-



			метод		
314	622430.77	106022.73	картометрический метод	2.5	-
315	622413.37	106000.93	картометрический метод	2.5	-
316	622348.97	106016.53	картометрический метод	2.5	-
317	622332.35	105941.00	картометрический метод	2.5	-
318	622320.63	105921.57	картометрический метод	2.5	-
319	622310.22	105907.99	картометрический метод	2.5	-
320	622302.82	105892.19	картометрический метод	2.5	-
321	622237.59	105833.02	картометрический метод	2.5	-
322	622019.74	105729.72	картометрический метод	2.5	-
281	621979.24	105697.46	картометрический метод	2.5	-
323	623433.38	111795.12	картометрический метод	2.5	-
324	623410.17	111793.46	картометрический метод	2.5	-
325	623401.05	111810.07	картометрический метод	2.5	-
326	623377.02	111811.31	картометрический метод	2.5	-
327	623364.58	111797.62	картометрический метод	2.5	-
328	623340.55	111801.77	картометрический метод	2.5	-
329	623311.54	111783.91	картометрический метод	2.5	-
330	623270.51	111816.30	картометрический метод	2.5	-
331	623288.33	111812.97	картометрический	2.5	-



						точки (Мт), м	наличии)
1	2	3	4	5	6	7	8
-	-	-	-	-	-	-	

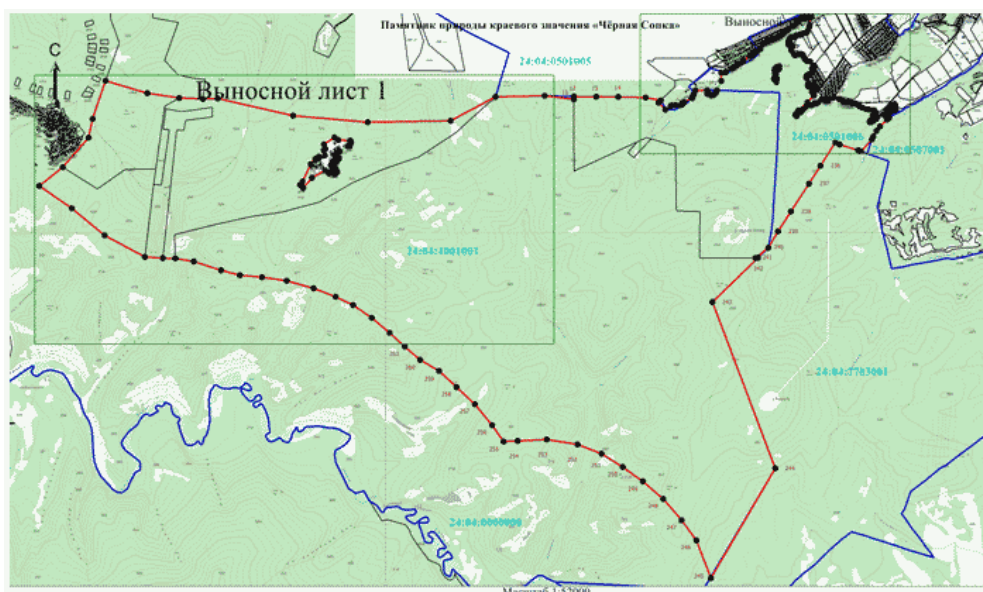
3. Сведения о характерных точках части (частей) границы объекта.

Обозначение характерных точек части границы	Существующие координаты, м		Измененные (уточненные) координаты, м		Метод определения координат характерной точки	Средняя квадратическая погрешность положения характерной точки (Мт), м	Описание обозначения точки на местности (при наличии)
	X	Y	X	Y			
1	2	3	4	5	6	7	8
-	-	-	-	-	-	-	

#### Раздел 4

#### План границ объекта

Памятник природы краевого значения "Черная сопка".  
Масштаб 1:52000



Памятник природы краевого значения "Черная сопка".  
Масштаб 1:25000.  
Выносной лист 1

