

ПРАВИТЕЛЬСТВО КРАСНОЯРСКОГО КРАЯ

**ПОСТАНОВЛЕНИЕ
от 14 апреля 2020 г. N 234-п**

**ОБ ОБЪЯВЛЕНИИ ПРИРОДНОГО ОБЪЕКТА "КИНЗЕЛЮКСКИЙ ВОДОПАД"
И ПРИЛЕГАЮЩЕЙ К НЕМУ ТЕРРИТОРИИ ПАМЯТНИКОМ ПРИРОДЫ
КРАЕВОГО ЗНАЧЕНИЯ**

В соответствии со [статьей 103](#) Устава Красноярского края, Федеральным [законом](#) от 14.03.1995 N 33-ФЗ "Об особо охраняемых природных территориях", [Законом](#) Красноярского края от 28.09.1995 N 7-175 "Об особо охраняемых природных территориях в Красноярском крае" постановляю:

1. Объявить природный объект "Кинзелюкский водопад" и прилегающую к нему территорию в Курагинском районе Красноярского края особо охраняемой природной территорией - памятником природы краевого значения "Кинзелюкский водопад".

2. Утвердить [границы](#) и режим особой охраны территории памятника природы краевого значения "Кинзелюкский водопад" согласно приложению.

3. Опубликовать Постановление в газете "Наш Красноярский край" и на "Официальном интернет-портале правовой информации Красноярского края" (www.zakon.krskstate.ru).

4. Постановление вступает в силу через 10 дней после его официального опубликования.

Первый заместитель
Губернатора края -
председатель
Правительства края
Ю.А.ЛАПШИН

Приложение
к Постановлению
Правительства Красноярского края
от 14 апреля 2020 г. N 234-п

**ГРАНИЦЫ
И РЕЖИМ ОСОБОЙ ОХРАНЫ ТЕРРИТОРИИ ПАМЯТНИКА ПРИРОДЫ
КРАЕВОГО ЗНАЧЕНИЯ "КИНЗЕЛЮКСКИЙ ВОДОПАД"**

1. МЕСТОПОЛОЖЕНИЕ И ГРАНИЦЫ

1.1. Памятник природы "Кинзелюкский водопад" (далее - памятник природы) является особо охраняемой природной территорией краевого значения.

1.2. Памятник природы организован без изъятия земельных участков у пользователей, владельцев и собственников земель.

1.3. Памятник природы расположен на территории Курагинского муниципального района Красноярского края в высокогорной части хребта Восточный Саян.

1.4. В состав памятника природы входят земли лесного фонда Кизирского лесничества Кошурниковского участкового лесничества в кварталах N 150, 265 (выделы 1ч, 2, 3, 4, 5, 13ч, 16ч, 17ч, 18ч, 22ч), 266, 267 (выделы 1ч, 2, 3, 5, 7ч), 348 (выдел 1ч) (лесоустройство 1998 г.).

1.5. Общая площадь территории памятника природы составляет 8723,976 га.

1.6. Описание границ памятника природы:

северная: от точки 1 (северо-западного угла квартала N 150 Кошурниковского участкового лесничества Кизирского лесничества) по хребту Канское Белогорье в восточном направлении по северной границе квартала N 150 Кошурниковского участкового лесничества Кизирского лесничества через точки 2 - 73 (по границе Красноярского края с Иркутской областью) до точки 74;

восточная: от точки 74 в юго-восточном направлении по хребтам Канское Белогорье и Агульские Белки (по восточным границам кварталов N 150, 266 Кошурниковского участкового лесничества Кизирского лесничества, границе Красноярского края с Иркутской областью) через точки 75 - 225 до юго-восточного угла квартала N 266 Кошурниковского участкового лесничества Кизирского лесничества (точка 226), затем по восточной стороне выдела 1 квартала N 348 Кошурниковского участкового лесничества Кизирского лесничества через точки 227, 228 до точки 229;

южная: от точки 229 в западном направлении от хребта Агульские Белки через восточную оконечность Кинзелюкского хребта, через водораздел рек Кинзелюк и Фомкина 1-я (через выдел 1 квартала N 348 Кошурниковского участкового лесничества Кизирского лесничества, по южной границе квартала N 266 Кошурниковского участкового лесничества Кизирского лесничества) через точки 230 - 235 до точки 236, далее в северо-западном направлении по водоразделу рек Сурунуг и Кинзелюк через высотную отметку "пик Кинзелюкский", через точки 237 - 268 до точки 269, далее в юго-западном направлении по хребту, пересекает р. Кинзелюк (через кварталы N 267, 265 Кошурниковского участкового лесничества Кизирского лесничества) через точки 270 - 281 до точки 282;

западная: от точки 282 в северо-западном направлении по хребту проходит через гору Белая через точки 283 - 301 до места пересечения с северной стороной квартала N 265 Кошурниковского участкового лесничества Кизирского лесничества (точка 302), затем на восток по северной стороне квартала N 265 Кошурниковского участкового лесничества Кизирского лесничества до точки 303, далее в северо-восточном направлении по водоразделу реки Кинзелюк и левых притоков реки Белая 2-я (по западной стороне квартала N 150 Кошурниковского участкового лесничества Кизирского лесничества) через точки 304 - 326 до исходной точки 1.

1.7. Графическое **описание** границ памятника природы краевого значения "Кинзелюкский водопад" приведено в приложении к границам и режиму особой охраны территории памятника природы краевого значения "Кинзелюкский водопад".

2. РЕЖИМ ОСОБОЙ ОХРАНЫ ПАМЯТНИКА ПРИРОДЫ

2.1. Памятник природы создан с целью сохранения уникального гидрологического объекта - Кинзелюкского водопада и прилегающих природных комплексов.

2.2. Основные объекты охраны:

- 1) уникальный гидрологический объект - Кинзелюкский водопад;
- 2) единый ландшафтный комплекс как среда обитания объектов животного и растительного мира;
- 3) редкие и находящиеся под угрозой исчезновения виды животных, занесенные в Красную

книгу Российской Федерации и Красную книгу Красноярского края:

филин (*Bubo bubo* L.), беркут (*Aquila chrysaetos* L.), орлан-белохвост (*Haliaeetus albicilla* L.), сапсан (*Falco peregrinus* Tunst.), аист черный (*Ciconia nigra* L.), скопа (*Pandion haliaetus* L.), бородач (*Gypaetus barbatus* L.), барс снежный (*Uncia uncia* Schreb), олень северный (лесной подвид) (*Rangifer tarandus valentinae* Fler.);

4) редкие и находящиеся под угрозой исчезновения виды животных, занесенные в Красную книгу Красноярского края:

сибирский таежный гуменник (*Anser fabalis middendorffii* Sev.), хрустан (*Eudromias morinellus* L.), горный дупель (*Gallinago solitaria* Hodgs.), альпийская завирушка (*Prunella collaris* Scop.), краснобрюхая горихвостка (*Phoenicurus erythrogaster* Guld.), полярная южная овсянка (*Emberiza pallasii pallasii* Cabanis), лебедь-кликун саяно-минусинская субпопуляция (*Cygnus cygnus* L.), иглохвостый стриж (*Hirundapus caudacutus* Lath.), кожанок северный (*Eptesicus nilssonii* Keyserling et Blasius);

5) виды животных, нуждающиеся в особом внимании к их состоянию в природной среде на территории Красноярского края (приложение к Красной книге Красноярского края):

выдра (*Lutra lutra* L.), марал (*Cervus elaphus sibiricus* Sev.), лось (*Alces alces* L.) восточно-саянская группировка;

6) вид, отнесенный к охотничьим ресурсам: косуля сибирская (*Capreolus pygargus* Pall.);

7) редкие и находящиеся под угрозой исчезновения виды растений и лишайников, занесенные в Красную книгу Российской Федерации и Красную книгу Красноярского края:

борец Паско (*Aconitum pascoi* Worosch.), ревень компактный (*Rheum compactum* L.), вероника саянская (*Veronica sajanensis* Printz), лобария легочная (*Lobaria pulmonaria* (L.) Hoffm.), стикта окаймленная (*Sticta limbata* (Sm.) Ach.);

8) редкие и находящиеся под угрозой исчезновения виды растений и грибов, занесенные в Красную книгу Красноярского края:

лук однобратственный (*Allium monadelphum* Less. Ex Kunth), костенец зеленый (*Asplenium viride* Huds.), гроздовник ланцетный (*Botrychium lanceolatum* (S.G.Gmel.) Angstr.), карагана гривастая (*Caragana jubata* (Pall.) Poir.), хохлатка саянская (*Corydalis sajanensis* Peschkova), щитовник мужской (*Dryopteris filix-mas* (L.) Schott), ястребинка Крылова (*Hieracium krylovii* Nevski ex Schljakov), можжевельник ложноказацкий (*Juniperus pseudosabina* Fisch. & C.A. Mey.), мертензия длинностолбиковая (*Mertensia stylosa* (Fisch.) DC.), ореоптерис горный (*Oreopteris limbosperma* (All.) Holub), многорядник копьевидный (*Polystichum lonchitis* (L.) Roth), прострел сомнительный (*Pulsatilla ambigua* (Turcz. Ex Hayek) Juz.), родиола четырехраздельная (*Rhodiola quadrifida* (Pall.) Fisch. & C.A. Mey.), рододендрон Адамса (*Rhododendron adamsii* Rehder), рододендрон мелколистный (*Rhododendron parvifolium* Adams), соснояра байкальская (*Saussurea baicalensis* (Adams) B.L. Rob.), селягинелла баранцевидная (*Selaginella selaginoides* (L.) P. Beauv. Ex Schrank & Mart.), лобария ямчатая (*Lobaria scrobiculata* (Scop.) P. Gaertn.), эверния растопыренная (*Evernia divaricata* (L.) Ach.), уснея длиннейшая (*Usnea longissima* Ach.), паннария коноплеа (*Pannaria conoplea* (Ach.) Vory).

2.3. На территории памятника природы запрещается деятельность, влекущая за собой нарушение сохранности памятника природы, в том числе:

охота, осуществление видов деятельности в сфере охотничьего хозяйства, нахождение с орудиями охоты, продукцией охоты, собаками охотничьих пород, ловчими птицами (за исключением мероприятий по сохранению охотничьих ресурсов и случаев, предусмотренных

пунктами 2.5, 2.6);

проведение сплошных и выборочных рубок лесных насаждений в целях заготовки древесины, за исключением рубок на площади проявления комплексных руд "Кинзелюкское";

заготовка живицы;

заготовка пищевых лесных ресурсов и сбор лекарственных растений, заготовка и сбор недревесных лесных ресурсов, за исключением заготовки и сбора гражданами указанных ресурсов для собственных нужд;

выжигание хвороста, лесной подстилки, сухой травы и других лесных горючих материалов;

уничтожение (разорение) муравейников, гнезд, нор или других мест обитания животных;

добывание объектов животного мира, принадлежащих к видам, занесенным в Красную книгу Российской Федерации, за исключением водных биологических ресурсов, допускается в исключительных случаях в целях сохранения объектов животного мира, осуществления мониторинга состояния их популяций, регулирования их численности, охраны здоровья населения, устранения угрозы для жизни человека, предохранения от массовых заболеваний сельскохозяйственных и других домашних животных, обеспечения традиционных нужд коренных малочисленных народов ([Правила](#) добывания объектов животного мира, принадлежащих к видам, занесенным в Красную книгу Российской Федерации, за исключением водных биологических ресурсов, утвержденные Постановлением Правительства Российской Федерации от 06.01.1997 N 13);

добывание (сбор, изъятие) объектов растительного мира и их частей, занесенных в Красную книгу Российской Федерации, допускается в исключительных случаях для осуществления мониторинга состояния их популяций, в целях сохранения и восстановления их численности в естественной среде обитания, для осуществления научно-исследовательских работ, в целях разведения в искусственных условиях и культивирования с последующим возвратом в естественную среду обитания, при строительстве объектов хозяйственной и иной деятельности в отсутствие вариантов их размещения вне мест произрастания объектов растительного мира с обязательным проведением компенсационных мероприятий (Административный [регламент](#) Федеральной службы по надзору в сфере природопользования предоставления государственной услуги по выдаче разрешений на добывание объектов животного и растительного мира, занесенных в Красную книгу Российской Федерации, утвержденный Приказом Министерства природных ресурсов Российской Федерации от 18.02.2013 N 60);

изъятие объектов животного мира, занесенных в Красную книгу Красноярского края, допускается в исключительных случаях в целях сохранения объектов животного мира, осуществления мониторинга состояния их популяций, регулирования их численности, охраны здоровья населения, устранения угрозы для жизни человека, предохранения от массовых заболеваний сельскохозяйственных и других домашних животных, обеспечения традиционного образа жизни коренных малочисленных народов, проживающих на территории Красноярского края, осуществления научно-исследовательской деятельности, образовательной деятельности ([Правила](#) изъятия объектов животного мира, принадлежащих к видам, занесенным в Красную книгу Красноярского края, но не включенным в Красную книгу Российской Федерации, утвержденные Постановлением Правительства Красноярского края от 27.11.2009 N 613-п);

изъятие объектов растительного мира, занесенных в Красную книгу Красноярского края, допускается в исключительных случаях в научных, культурно-просветительских, образовательных целях, для обеспечения традиционного образа жизни и осуществления традиционной хозяйственной деятельности коренных малочисленных народов, проживающих на территории Красноярского края, в целях сохранения объектов растительного мира ([Правила](#) изъятия из

природной среды растений и грибов, принадлежащих к видам, занесенным в Красную книгу Красноярского края, но не включенным в Красную книгу Российской Федерации, утвержденные Постановлением Правительства Красноярского края от 08.09.2010 N 473-п);

геологическое изучение недр, разведка и добыча полезных ископаемых, за исключением проявления комплексных руд "Кинзелюкское";

проведение взрывных работ, за исключением взрывных работ, выполняемых на площади проявления комплексных руд "Кинзелюкское";

засорение отходами производства и потребления;

размещение скотомогильников, мест накопления, захоронения и хранения отходов производства и потребления, радиоактивных, химических, взрывчатых, токсичных, отравляющих и ядовитых веществ;

хранение и использование токсичных химических препаратов;

строительство дорог и трубопроводов, линий электропередачи и других линейных объектов, зданий и сооружений постоянного или временного типа, за исключением случаев, предусмотренных [пунктом 2.8](#);

проезд и стоянка механических транспортных средств, за исключением транспортных средств органов и организаций, осуществляющих мероприятия по охране, защите и воспроизводству лесов, охрану памятника природы, региональный государственный надзор в области охраны и использования особо охраняемых природных территорий, надзор за соблюдением правил использования природных ресурсов, в том числе государственных органов, осуществляющих надзор в области охраны водных биоресурсов и среды их обитания, а также транспортных средств, участвующих в производстве работ на проявлении комплексных руд "Кинзелюкское";

разведение костров за пределами специально предусмотренных мест;

устройство палаточных городков, туристических стоянок, бивуаков вне специально отведенных мест;

повреждение почвенного и растительного покрова;

повреждение или уничтожение предупредительных или информационных знаков (аншлагов).

2.4. Санитарно-оздоровительные мероприятия в лесах на территории памятника природы проводятся в соответствии с [Правилами](#) санитарной безопасности в лесах, утвержденными Постановлением Правительства Российской Федерации от 20.05.2017 N 607.

2.5. Научно-исследовательские работы на территории памятника природы осуществляются сотрудниками специализированных научных, образовательных, природоохранных организаций.

2.6. Изъятие объектов животного мира в научных целях и регулирование численности животных на территории памятника природы осуществляются по разрешениям, выданным в установленном порядке.

2.7. Предоставление в пользование земельных участков и природных ресурсов на территории памятника природы осуществляется по согласованию с министерством экологии и рационального природопользования Красноярского края в соответствии с [Порядком](#) согласования предоставления в пользование особо охраняемых природных территорий краевого значения или

отдельных видов природных ресурсов на этих территориях, утвержденным Постановлением Правительства Красноярского края от 14.09.2009 N 477-п.

2.8. Разрешается строительство на площади проявления комплексных руд "Кинзелюкское" при наличии положительного заключения государственной экологической экспертизы и строительство сооружений временного типа для осуществления экологического туризма на земельном участке площадью 51,386 га со следующими географическими координатами поворотных точек (система координат WGS 84):

N точки	Северная широта	Восточная долгота	N точки	Северная широта	Восточная долгота
1	54° 11' 37,62"	95° 50' 48,21"	7	54° 11' 26,25"	95° 51' 35,34"
2	54° 11' 34,16"	95° 51' 30,06"	8	54° 11' 24,69"	95° 51' 34,08"
3	54° 11' 32,73"	95° 51' 30,77"	9	54° 11' 23,46"	95° 51' 32,84"
4	54° 11' 31,04"	95° 51' 32,48"	10	54° 11' 18,87"	95° 51' 27,16"
5	54° 11' 29,36"	95° 51' 33,90"	11	54° 11' 15,11"	95° 51' 22,23"
6	54° 11' 27,75"	95° 51' 34,95"	12	54° 11' 23,75"	95° 50' 32,29"

2.9. Все виды рыболовства осуществляются в соответствии с [Правилами](#) рыболовства для Западно-Сибирского рыбохозяйственного бассейна, утвержденными Приказом Министерства сельского хозяйства Российской Федерации от 22.10.2014 N 402.

2.10. Разрешенная деятельность на территории памятника природы осуществляется с соблюдением [Правил](#) пожарной безопасности в лесах, утвержденных Постановлением Правительства Российской Федерации от 30.06.2007 N 417.

2.11. Очистка лесов от захламления, лесовосстановление, лесоразведение и уход за лесами на территории памятника природы осуществляется в соответствии с режимом его особой охраны и требованиями, установленными [Особенностями](#) использования, охраны, защиты, воспроизводства лесов, расположенных на особо охраняемых природных территориях, утвержденными Приказом Министерства природных ресурсов Российской Федерации от 16.07.2007 N 181.

2.12. Хозяйственная деятельность на территории водоохранной зоны водных объектов в границах памятника природы осуществляется в соответствии с требованиями [статьи 65](#) Водного кодекса Российской Федерации.

2.13. Разрешенная производственная и иная деятельность на территории памятника природы осуществляется с учетом [Требований](#) по предотвращению гибели объектов животного мира при осуществлении производственных процессов, а также при эксплуатации транспортных магистралей, трубопроводов, линий связи и электропередачи, утвержденных Постановлением Правительства Российской Федерации от 13.08.1996 N 997.

2.14. Установленный режим особой охраны памятника природы обязаны соблюдать все физические и юридические лица, пользователи, владельцы и собственники земельных участков, расположенных в границах памятника природы.

Приложение
к границам
и режиму особой охраны
территории памятника природы
краевого значения
"Кинзелюкский водопад"

**ГРАФИЧЕСКОЕ ОПИСАНИЕ ГРАНИЦ ПАМЯТНИКА ПРИРОДЫ
КРАЕВОГО ЗНАЧЕНИЯ "КИНЗЕЛЮКСКИЙ ВОДОПАД"**

**Описание местоположения границ.
Особо охраняемая природная территория - памятник
природы краевого значения "Кинзелюкский водопад"**

Сведения об объекте		
№ п/п	Характеристики объекта	Описание характеристик
1	2	3
1	Местоположение объекта	Красноярский край, Курагинский р-н
2	Площадь объекта \pm величина погрешности определения площади ($P \pm \Delta P$), м ²	87239760 \pm 163454
3	Иные характеристики объекта	<p>1. Виды разрешенного использования земельных участков и объектов капитального строительства:</p> <p>1.1. Основные виды использования:</p> <p>1) Для размещения особо охраняемых природных объектов (территорий).</p> <p>2. Законодательство Российской Федерации об особо охраняемых природных территориях основывается на соответствующих положениях Конституции Российской Федерации и Федерального закона от 14.03.1995 N 33-ФЗ "Об особо охраняемых природных территориях".</p> <p>4. На территориях, на которых находятся памятники природы, и в границах их охранных зон запрещается всякая деятельность, влекущая за собой нарушение сохранности памятников природы</p>
Сведения о местоположении границ объекта		
1. Система координат СК кадастрового округа, зона 4		

2. Сведения о характерных точках границ объекта					
Обозначение характерных точек границ	Координаты, м		Метод определения координат характерной точки	Средняя квадратическая погрешность положения характерной точки (Mt), м	Описание обозначения точки на местности (при наличии)
	X	Y			
1	2	3	4	5	6
1	435118.29	287053.60	картометрический метод	5	-
2	435271.63	287089.37	картометрический метод	5	-
3	435328.47	287123.85	картометрический метод	5	-
4	435395.52	287159.85	картометрический метод	5	-
5	435497.49	287203.77	картометрический метод	5	-
6	435644.46	287257.77	картометрический метод	5	-
7	435765.51	287332.83	картометрический метод	5	-
8	435854.52	287395.83	картометрический метод	5	-
9	435943.44	287457.84	картометрический	5	-

			метод		
10	435987.45	287524.80	картометрический метод	5	-
11	436023.45	287622.81	картометрический метод	5	-
12	436023.45	287729.82	картометрический метод	5	-
13	436001.49	287876.79	картометрический метод	5	-
14	435974.49	287988.84	картометрический метод	5	-
15	435952.44	288104.85	картометрический метод	5	-
16	435925.44	288237.78	картометрический метод	5	-
17	435903.48	288402.84	картометрический метод	5	-
18	435885.48	288567.81	картометрический метод	5	-
19	435894.48	288656.82	картометрический метод	5	-
20	435885.48	288768.78	картометрический метод	5	-
21	435898.44	288830.79	картометрический	5	-

			метод		
22	435947.49	288852.84	картометрический метод	5	-
23	436059.45	288897.84	картометрический метод	5	-
24	436139.46	288933.84	картометрический метод	5	-
25	436242.51	288964.80	картометрический метод	5	-
26	436357.44	288973.80	картометрический метод	5	-
27	436447.44	288995.85	картометрический метод	5	-
28	436554.45	289022.85	картометрический метод	5	-
29	436656.51	289089.81	картометрический метод	5	-
30	436745.52	289164.78	картометрический метод	5	-
31	436821.48	289245.78	картометрический метод	5	-
32	436848.48	289396.80	картометрический метод	5	-
33	436874.49	289508.85	картометрический	5	-

			метод		
34	436910.49	289606.77	картометрический метод	5	-
35	436933.44	289650.78	картометрический метод	5	-
36	436944.51	289736.82	картометрический метод	5	-
37	436935.51	289819.80	картометрический метод	5	-
38	436884.48	289914.84	картометрический метод	5	-
39	436822.47	290044.80	картометрический метод	5	-
40	436747.50	290167.83	картометрический метод	5	-
41	436652.46	290278.80	картометрический метод	5	-
42	436566.51	290376.81	картометрический метод	5	-
43	436495.50	290447.82	картометрический метод	5	-
44	436425.48	290550.78	картометрический метод	5	-
45	436362.48	290628.81	картометрический	5	-

			метод		
46	436307.49	290682.81	картометрический метод	5	-
47	436242.51	290728.80	картометрический метод	5	-
48	436151.52	290772.81	картометрический метод	5	-
49	436070.52	290809.80	картометрический метод	5	-
50	435987.45	290849.85	картометрический метод	5	-
51	435920.49	290893.77	картометрический метод	5	-
52	435831.48	290944.80	картометрический метод	5	-
53	435725.46	290995.83	картометрический метод	5	-
54	435641.49	291029.85	картометрический метод	5	-
55	435516.48	291076.83	картометрический метод	5	-
56	435437.46	291113.82	картометрический метод	5	-
57	435368.52	291134.79	картометрический	5	-

			метод		
58	435282.48	291189.78	картометрический метод	5	-
59	435229.47	291227.85	картометрический метод	5	-
60	435173.49	291310.83	картометрический метод	5	-
61	435140.46	291373.83	картометрический метод	5	-
62	435103.47	291438.81	картометрический метод	5	-
63	435066.48	291512.79	картометрический метод	5	-
64	435025.44	291577.77	картометрический метод	5	-
65	434976.48	291635.82	картометрический метод	5	-
66	434934.45	291716.82	картометрический метод	5	-
67	434904.48	291776.85	картометрический метод	5	-
68	434862.45	291860.82	картометрический метод	5	-
69	434837.52	291938.85	картометрический	5	-

			метод		
70	434834.46	292027.77	картометрический метод	5	-
71	434834.46	292138.83	картометрический метод	5	-
72	434858.49	292231.80	картометрический метод	5	-
73	434874.51	292307.85	картометрический метод	5	-
74	434869.47	292384.80	картометрический метод	5	-
75	434846.52	292456.80	картометрический метод	5	-
76	434809.44	292514.85	картометрический метод	5	-
77	434786.49	292555.80	картометрический метод	5	-
78	434732.49	292618.80	картометрический метод	5	-
79	434679.48	292655.79	картометрический метод	5	-
80	434612.52	292690.80	картометрический метод	5	-
81	434526.48	292727.79	картометрический	5	-

			метод		
82	434443.50	292764.78	картометрический метод	5	-
83	434371.50	292796.82	картометрический метод	5	-
84	434294.46	292822.83	картометрический метод	5	-
85	434208.51	292815.81	картометрический метод	5	-
86	434095.47	292820.85	картометрический метод	5	-
87	434041.47	292822.83	картометрический метод	5	-
88	433983.51	292864.77	картометрический метод	5	-
89	433905.48	292910.85	картометрический метод	5	-
90	433847.52	292961.79	картометрический метод	5	-
91	433775.52	293019.84	картометрический метод	5	-
92	433710.45	293068.80	картометрический метод	5	-
93	433654.47	293114.79	картометрический	5	-

			метод		
94	433608.48	293170.77	картометрический метод	5	-
95	433554.48	293221.80	картометрический метод	5	-
96	433534.50	293249.79	картометрический метод	5	-
97	433469.52	293267.79	картометрический метод	5	-
98	433418.49	293286.78	картометрический метод	5	-
99	433362.51	293307.84	картометрический метод	5	-
100	433288.44	293320.80	картометрический метод	5	-
101	433218.51	293346.81	картометрический метод	5	-
102	433144.44	293371.83	картометрический метод	5	-
103	433093.50	293404.77	картометрический метод	5	-
104	433042.47	293432.85	картометрический метод	5	-
105	432993.51	293453.82	картометрический	5	-

			метод		
106	432947.52	293462.82	картометрический метод	5	-
107	432898.47	293441.85	картометрический метод	5	-
108	432859.50	293420.79	картометрический метод	5	-
109	432713.52	293323.77	картометрический метод	5	-
110	432583.47	293230.80	картометрический метод	5	-
111	432446.49	293121.81	картометрический метод	5	-
112	432309.51	293014.80	картометрический метод	5	-
113	432200.52	292924.80	картометрический метод	5	-
114	432142.47	292875.84	картометрический метод	5	-
115	432066.51	292815.81	картометрический метод	5	-
116	432010.44	292778.82	картометрический метод	5	-
117	431941.50	292732.83	картометрический	5	-

			метод		
118	431852.49	292683.78	картометрический метод	5	-
119	431794.44	292664.79	картометрический метод	5	-
120	431737.47	292664.79	картометрический метод	5	-
121	431660.52	292671.81	картометрический метод	5	-
122	431567.46	292699.80	картометрический метод	5	-
123	431470.44	292732.83	картометрический метод	5	-
124	431372.52	292783.77	картометрический метод	5	-
125	431273.52	292847.85	картометрический метод	5	-
126	431180.46	292922.82	картометрический метод	5	-
127	431096.49	293024.79	картометрический метод	5	-
128	430999.47	293116.77	картометрический метод	5	-
129	430934.49	293221.80	картометрический	5	-

			метод		
130	430890.48	293339.79	картометрический метод	5	-
131	430853.49	293446.80	картометрический метод	5	-
132	430828.47	293582.79	картометрический метод	5	-
133	430818.48	293736.78	картометрический метод	5	-
134	430828.47	293912.82	картометрический метод	5	-
135	430848.45	294042.78	картометрический метод	5	-
136	430876.44	294113.79	картометрический метод	5	-
137	430941.51	294206.85	картометрический метод	5	-
138	430985.52	294253.83	картометрический метод	5	-
139	431045.46	294311.79	картометрический метод	5	-
140	431083.44	294362.82	картометрический метод	5	-
141	431117.46	294415.83	картометрический	5	-

			метод		
142	431122.50	294503.85	картометрический метод	5	-
143	431136.45	294586.83	картометрический метод	5	-
144	431164.44	294642.81	картометрический метод	5	-
145	431192.52	294682.77	картометрический метод	5	-
146	431203.50	294712.83	картометрический метод	5	-
147	431194.50	294758.82	картометрический метод	5	-
148	431147.52	294809.85	картометрический метод	5	-
149	431055.45	294869.79	картометрический метод	5	-
150	430964.46	294944.85	картометрический метод	5	-
151	430879.50	294995.79	картометрический метод	5	-
152	430814.52	295029.81	картометрический метод	5	-
153	430760.52	295057.80	картометрический	5	-

			метод		
154	430705.44	295101.81	картометрический метод	5	-
155	430630.47	295141.77	картометрический метод	5	-
156	430563.51	295175.79	картометрический метод	5	-
157	430501.50	295192.80	картометрический метод	5	-
158	430426.44	295210.80	картометрический метод	5	-
159	430406.46	295217.82	картометрический метод	5	-
160	430343.46	295255.80	картометрический метод	5	-
161	430269.48	295299.81	картометрический метод	5	-
162	430217.46	295343.82	картометрический метод	5	-
163	430181.46	295375.77	картометрический метод	5	-
164	430158.51	295431.84	картометрический метод	5	-
165	430143.48	295507.80	картометрический	5	-

			метод		
166	430123.50	295571.79	картометрический метод	5	-
167	430094.52	295665.84	картометрический метод	5	-
168	430067.52	295750.80	картометрический метод	5	-
169	430035.48	295800.84	картометрический метод	5	-
170	429988.50	295850.79	картометрический метод	5	-
171	429906.51	295926.84	картометрический метод	5	-
172	429839.46	295958.79	картометрический метод	5	-
173	429774.48	295961.85	картометрический метод	5	-
174	429671.52	295982.82	картометрический метод	5	-
175	429560.46	295985.79	картометрический метод	5	-
176	429449.49	296000.82	картометрический метод	5	-
177	429346.44	296011.80	картометрический	5	-

			метод		
178	429252.48	296032.77	картометрический метод	5	-
179	429141.51	296082.81	картометрический метод	5	-
180	429073.47	296117.82	картометрический метод	5	-
181	428977.44	296187.84	картометрический метод	5	-
182	428933.52	296237.79	картометрический метод	5	-
183	428909.49	296293.77	картометрический метод	5	-
184	428847.48	296337.78	картометрический метод	5	-
185	428771.52	296378.82	картометрический метод	5	-
186	428686.47	296419.77	картометрический метод	5	-
187	428601.51	296451.81	картометрический метод	5	-
188	428528.52	296466.84	картометрический метод	5	-
189	428461.47	296510.85	картометрический	5	-

			метод		
190	428381.46	296568.81	картометрический метод	5	-
191	428326.47	296624.79	картометрический метод	5	-
192	428270.49	296674.83	картометрический метод	5	-
193	428241.51	296703.81	картометрический метод	5	-
194	428203.44	296700.84	картометрический метод	5	-
195	428156.46	296680.77	картометрический метод	5	-
196	428103.45	296662.77	картометрический метод	5	-
197	428056.47	296647.83	картометрический метод	5	-
198	428018.49	296647.83	картометрический метод	5	-
199	427968.45	296674.83	картометрический метод	5	-
200	427860.45	296762.85	картометрический метод	5	-
201	427739.49	296838.81	картометрический	5	-

			метод		
202	427581.45	296911.80	картометрический метод	5	-
203	427411.44	296979.84	картометрический метод	5	-
204	427241.52	297061.83	картометрический метод	5	-
205	427135.50	297105.84	картометрический метод	5	-
206	427024.44	297128.79	картометрический метод	5	-
207	426910.50	297146.79	картометрический метод	5	-
208	426798.45	297178.83	картометрический метод	5	-
209	426696.48	297202.77	картометрический метод	5	-
210	426614.49	297246.78	картометрический метод	5	-
211	426520.44	297278.82	картометрический метод	5	-
212	426444.48	297307.80	картометрический метод	5	-
213	426364.47	297325.80	картометрический	5	-

			метод		
214	426256.47	297325.80	картометрический метод	5	-
215	426115.44	297333.81	картометрический метод	5	-
216	425995.47	297331.83	картометрический метод	5	-
217	425892.51	297319.77	картометрический метод	5	-
218	425804.49	297287.82	картометрический метод	5	-
219	425731.50	297260.82	картометрический метод	5	-
220	425640.51	297225.81	картометрический метод	5	-
221	425570.49	297190.80	картометрический метод	5	-
222	425496.51	297155.79	картометрический метод	5	-
223	425423.52	297131.85	картометрический метод	5	-
224	425324.52	297105.84	картометрический метод	5	-
225	425236.50	297102.78	картометрический	5	-

			метод		
226	425165.49	297108.81	картометрический метод	5	-
227	425069.46	297143.82	картометрический метод	5	-
228	424963.44	297187.83	картометрический метод	5	-
229	424872.45	297222.84	картометрический метод	5	-
230	424838.24	297183.45	картометрический метод	5	-
231	424851.74	296636.49	картометрический метод	5	-
232	424892.96	296250.65	картометрический метод	5	-
233	424817.82	296054.85	картометрический метод	5	-
234	424705.38	295720.56	картометрический метод	5	-
235	424670.98	295388.13	картометрический метод	5	-
236	424605.60	295022.13	картометрический метод	5	-
237	425304.55	294499.23	картометрический	5	-

			метод		
238	425471.21	294480.13	картометрический метод	5	-
239	425590.26	294532.89	картометрический метод	5	-
240	425697.52	294638.88	картометрический метод	5	-
241	425826.82	294771.49	картометрический метод	5	-
242	425922.96	294746.36	картометрический метод	5	-
243	426181.83	294591.63	картометрический метод	5	-
244	426630.85	294367.46	картометрический метод	5	-
245	426693.31	294272.75	картометрический метод	5	-
246	426691.94	294178.22	картометрический метод	5	-
247	426569.19	293883.53	картометрический метод	5	-
248	426529.40	293423.02	картометрический метод	5	-
249	426544.92	293017.06	картометрический	5	-

			метод		
250	426610.98	292699.45	картометрический метод	5	-
251	426672.41	292550.26	картометрический метод	5	-
252	426781.68	292433.39	картометрический метод	5	-
253	427123.29	292236.28	картометрический метод	5	-
254	427209.04	292128.08	картометрический метод	5	-
255	427257.02	291964.85	картометрический метод	5	-
256	427301.07	291819.35	картометрический метод	5	-
257	427214.73	291584.55	картометрический метод	5	-
258	427233.73	291449.38	картометрический метод	5	-
259	427310.12	291312.60	картометрический метод	5	-
260	427403.76	291202.58	картометрический метод	5	-
261	427502.19	290927.33	картометрический	5	-

			метод		
262	427582.35	290670.23	картометрический метод	5	-
263	427717.29	290390.76	картометрический метод	5	-
264	427626.22	289958.94	картометрический метод	5	-
265	427635.21	289785.58	картометрический метод	5	-
266	427747.71	289537.18	картометрический метод	5	-
267	427793.77	289297.06	картометрический метод	5	-
268	427617.22	288846.80	картометрический метод	5	-
269	427633.77	288781.30	картометрический метод	5	-
270	426987.49	288302.64	картометрический метод	5	-
271	426804.54	288083.37	картометрический метод	5	-
272	425558.03	287261.53	картометрический метод	5	-
273	425236.93	287177.81	картометрический	5	-

			метод		
274	424944.38	287067.15	картометрический метод	5	-
275	424869.64	286948.32	картометрический метод	5	-
276	424676.82	286791.33	картометрический метод	5	-
277	424635.30	286549.40	картометрический метод	5	-
278	424434.30	286261.69	картометрический метод	5	-
279	424402.81	286006.11	картометрический метод	5	-
280	424274.86	285761.28	картометрический метод	5	-
281	424266.30	285426.50	картометрический метод	5	-
282	424311.90	285155.94	картометрический метод	5	-
283	424504.32	284910.12	картометрический метод	5	-
284	424779.53	284726.08	картометрический метод	5	-
285	425049.40	284696.07	картометрический	5	-

			метод		
286	425491.10	284811.91	картометрический метод	5	-
287	425576.80	284865.85	картометрический метод	5	-
288	425822.06	284857.13	картометрический метод	5	-
289	425969.20	284909.43	картометрический метод	5	-
290	426199.40	284904.25	картометрический метод	5	-
291	426322.64	284804.99	картометрический метод	5	-
292	426396.82	284669.10	картометрический метод	5	-
293	426637.62	284526.50	картометрический метод	5	-
294	427043.87	284465.82	картометрический метод	5	-
295	427354.45	284564.10	картометрический метод	5	-
296	427709.27	284640.71	картометрический метод	5	-
297	428016.32	284686.59	картометрический	5	-

			метод		
298	428590.06	284702.56	картометрический метод	5	-
299	429078.09	284695.28	картометрический метод	5	-
300	429505.04	284712.16	картометрический метод	5	-
301	429614.35	284728.32	картометрический метод	5	-
302	429683.45	284771.27	картометрический метод	5	-
303	429681.41	284837.06	картометрический метод	5	-
304	429830.65	284903.40	картометрический метод	5	-
305	429984.57	285033.73	картометрический метод	5	-
306	430123.47	285084.33	картометрический метод	5	-
307	430501.69	285182.71	картометрический метод	5	-
308	430690.56	285392.20	картометрический метод	5	-
309	430843.85	285724.50	картометрический	5	-

			метод		
310	431021.47	286097.79	картометрический метод	5	-
311	431195.79	286336.54	картометрический метод	5	-
312	431553.95	286416.25	картометрический метод	5	-
313	432147.39	286476.55	картометрический метод	5	-
314	432535.21	286443.23	картометрический метод	5	-
315	432940.39	286306.84	картометрический метод	5	-
316	433150.38	286358.65	картометрический метод	5	-
317	433343.55	286459.03	картометрический метод	5	-
318	433517.39	286489.41	картометрический метод	5	-
319	433686.08	286545.59	картометрический метод	5	-
320	433834.69	286714.53	картометрический метод	5	-
321	434021.84	287053.90	картометрический	5	-

			метод		
322	434293.93	287301.12	картометрический метод	5	-
323	434529.76	287227.18	картометрический метод	5	-
324	434669.60	287131.90	картометрический метод	5	-
325	434810.93	287051.00	картометрический метод	5	-
326	434951.00	287010.20	картометрический метод	5	-
1	435118.29	287053.60	картометрический метод	5	-

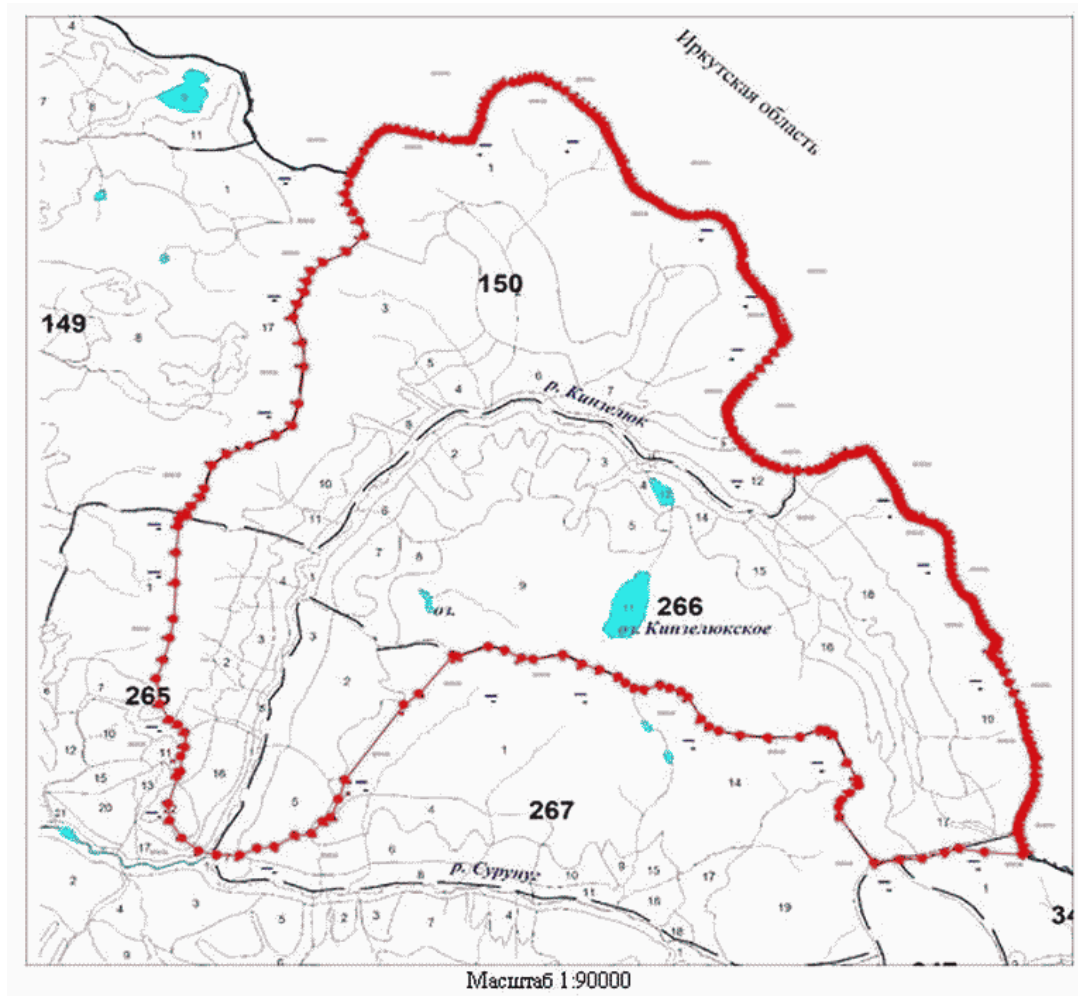
3. Сведения о характерных точках части (частей) границы объекта





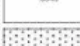



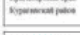
Обозначение характерных точек части границы	Координаты, м		Метод определения координат характерной точки	Средняя квадратическая погрешность положения характерной точки (Mt), м	Описание обозначения точки на местности (при наличии)
	X	Y			
1	2	3	4	5	6
-	-	-	-	-	-

Сведения о местоположении измененных (уточненных) границ объекта

1. Система координат СК кадастрового округа, зона 4							
2. Сведения о характерных точках границ объекта							
Обозначение характерных точек границ	Существующие координаты, м		Измененные (уточненные) координаты, м		Метод определения координат характерной точки	Средняя квадратическая погрешность положения характерной точки (Mt), м	Описание обозначения точки на местности (при наличии)
	X	Y	X	Y			
1	2	3	4	5	6	7	8
-	-	-	-	-	-	-	-
3. Сведения о характерных точках части (частей) границы объекта							
Обозначение характерных точек части границы	Существующие координаты, м		Измененные (уточненные) координаты, м		Метод определения координат характерной точки	Средняя квадратическая погрешность положения характерной точки (Mt), м	Описание обозначения точки на местности (при наличии)
	X	Y	X	Y			
1	2	3	4	5	6	7	8
-							
-	-	-	-	-	-	-	-

План объекта



Используемые условные знаки и обозначения	
	Характерная точка границы объекта землеустройства
	Надписи номеров характерных точек границы объекта землеустройства
	Граница объекта землеустройства
	Надписи кадастровых номеров земельных участков
	Границы земельных участков, установленные в соответствии с федеральным законодательством, включенные в ГКН, отражающиеся в масштабе
	Обозначение кадастрового квартала
	Граница кадастрового квартала
	Обозначение муниципального образования
	Граница муниципального образования