

ПРАВИТЕЛЬСТВО КРАСНОЯРСКОГО КРАЯ

ПОСТАНОВЛЕНИЕ
от 20 мая 2015 г. N 244-п

О ПАМЯТНИКАХ ПРИРОДЫ КРАЕВОГО ЗНАЧЕНИЯ "ПЕЩЕРА ЛЫСАНСКАЯ",
"ЛУГАВСКИЙ БОР", "УРОЧИЩЕ "СОСНОВЫЙ НОСОК", "СНЫТЬ
РЕЛИКТОВАЯ", "РЕКА ШУШЬ", "ЧИНЖЕБСКИЙ ВОДОПАД",
"МЕСТО ПАДЕНИЯ МЕТЕОРИТА "ПАЛЛАСОВО ЖЕЛЕЗО"

Список изменяющих документов
(в ред. [Постановления](#) Правительства Красноярского края
от 09.06.2020 N 424-п)

В соответствии с Федеральным [законом](#) от 14.03.1995 N 33-ФЗ "Об особо охраняемых природных территориях", [статьей 103](#) Устава Красноярского края, [Законом](#) Красноярского края от 28.09.1995 N 7-175 "Об особо охраняемых природных территориях в Красноярском крае" постановляю:

1. Утвердить границы и режим особой охраны территорий памятников природы краевого значения "Пещера Лысанская", "Лугавский бор", "Урочище "Сосновый носок", "Сныть реликтовая", "Река Шушь", "Чинжебский водопад", "Место падения метеорита "Палласово железо" согласно [приложениям N 1 - 7](#).

2. Внести в [Постановление](#) администрации Красноярского края от 07.12.2000 N 957-п "Об изменении границ и режима охраны памятников природы краевого значения" следующие изменения:

[пункты 3, 5](#) признать утратившими силу;

в [Режиме](#) охраны памятников природы краевого значения:

[пункты 1, 5, 7](#) признать утратившими силу.

3. Внести в [Решение](#) исполнительного комитета Красноярского краевого Совета народных депутатов от 21.09.1981 N 404 "Об утверждении перечня памятников природы Красноярского края" следующие изменения:

[пункты 2 - 4](#) признать утратившими силу;

в [Перечне](#) памятников природы Красноярского края:

в [абзаце седьмом](#) слова "площадью 1825 га" исключить.

4. Внести в [Решение](#) исполнительного комитета Красноярского краевого Совета народных депутатов от 25.12.1985 N 455 "О дополнении перечня государственных памятников природы Красноярского края" следующее изменение:

в [Перечне](#) природных объектов, отнесенных к государственным памятникам природы:

в [пункте 8](#) слова "Танзыбейского лесничества Ермаковского района (кв. 39, выдел 19 - 20)" заменить словами "Ермаковского района".

5. Внести в [Решение](#) исполнительного комитета Красноярского краевого Совета народных депутатов от 28.12.1987 N 523 "О дополнении перечня государственных памятников природы Красноярского края" следующие изменения:

в [Перечне](#) природных объектов, отнесенных к государственным памятникам природы:

в [абзаце первом](#) слово "лесхоза" заменить словом "лесничества";

в [абзаце третьем](#) слова "Кульчегского лесничества/квартал21/Новоселовского района" заменить словами: "Новоселовского и Балахтинского районов".

6. Внести в [Решение](#) исполнительного комитета Красноярского краевого Совета депутатов трудящихся от 08.06.1977 N 351-13 "Об охране пещер в крае" следующие изменения:

[пункты 3 - 6](#) признать утратившими силу.

7. Опубликовать Постановление в газете "Наш Красноярский край" и на "Официальном интернет-портале правовой информации Красноярского края" (www.zakon.krskstate.ru).

8. Постановление вступает в силу через 10 дней после его официального опубликования.

Первый заместитель
Губернатора края -
председатель
Правительства края
В.П.ТОМЕНКО

Приложение N 6
к Постановлению
Правительства Красноярского края
от 20 мая 2015 г. N 244-п

ГРАНИЦЫ И РЕЖИМ ОСОБОЙ ОХРАНЫ ТЕРРИТОРИИ ПАМЯТНИКА ПРИРОДЫ КРАЕВОГО ЗНАЧЕНИЯ "ЧИНЖЕБСКИЙ ВОДОПАД"

Список изменяющих документов
(в ред. [Постановления](#) Правительства Красноярского края
от 09.06.2020 N 424-п)

1. Местоположение и границы

Памятник природы "Чинжебский водопад" (далее - памятник природы) является особо охраняемой природной территорией краевого значения.

Памятник природы организован без изъятия земельных участков у пользователей, владельцев и собственников земель.

Памятник природы расположен в Курагинском районе в русле ручья Зеленый - правом притоке р. Верхняя Чинжеба гидросистемы р. Кизир.

Общая площадь памятника природы составляет 0,024 га.

В состав памятника природы входят земли лесного фонда в квартале N 221 (выделы 6ч, 7ч) Кошурниковского участкового лесничества Кизирского лесничества (лесоустройство 1998 г.).

Описание границ:

Географические координаты местоположения водопада (система координат WGS 1984): 54°17'06,8" с.ш. 93°50'35,4" в.д.

Граница памятника природы проходит по периметру территории водостока от уступа, пересекающего русло руч. Зеленый (ширина 8 метров), до ложа (высота падения 30 метров).

Абзацы девятый - десятый исключены. - [Постановление](#) Правительства Красноярского края от 09.06.2020 N 424-п.

Графическое [описание](#) местоположения границ памятника природы приведено в приложении к границам и режиму особой охраны территории памятника природы краевого значения "Чинжебский водопад".

(абзац введен [Постановлением](#) Правительства Красноярского края от 09.06.2020 N 424-п)

2. Режим особой охраны

Памятник природы создан с целью сохранения гидрогеологического природного комплекса.

Основные охраняемые объекты:

единый ландшафтный комплекс памятника природы;

водопад;

редкие и находящиеся под угрозой исчезновения виды дикорастущих растений, занесенные в Красную книгу Российской Федерации:

лишайники: лептогиум Бурнета (*Leptogium burnetiae* C.W. Dodge), лобария легочная (*Lobaria pulmonaria* (L.) Hoffm.), стикта окаймленная (*Sticta limbata* (Sm.) Ach.);

редкие и находящиеся под угрозой исчезновения виды дикорастущих растений, занесенные в Красную книгу Красноярского края:

покрытосеменные растения: подмаренник душистый (*Galium odoratum* (L.) Scop.), подмаренник трехцветковый (*Galium triflorum* Michx.);

печеночники: мецгерия пушистая (*Metzgeria pubescens* (Schrank) Raddi);

мхи: гомалия трихомановидная (*Homalia trichomanoides* (Hedw.) B.S.G.), трахицистис уссурийский (*Trachycystis ussuriense* (Maak et Regel) T.Kop.);

лишайники: лептогиум Бурнета (*Leptogium burnetiae* C.W. Dodge), лобария легочная (*Lobaria pulmonaria* (L.) Hoffm.), пармелина дубовая (*Parmelina quercina* (Willd.) Hale), пунктелия грубоватая (*Punctelia subrudecta* (Nyl.) Krog), стикта окаймленная (*Sticta limbata* (Sm.) Ach.).

На территории памятника природы запрещается всякая деятельность, влекущая за собой нарушение сохранности памятника природы, в том числе:

сплошные и выборочные рубки лесных насаждений, за исключением выборочных санитарных рубок, в случае, если это не влечет за собой нарушение сохранности памятника природы;

(в ред. [Постановления](#) Правительства Красноярского края от 09.06.2020 N 424-п)

строительство капитальных и линейных объектов, возведение временных сооружений;

разведение костров, устройство палаточных городков, туристических стоянок, бивуаков;

прогон и выпас сельскохозяйственных животных и организация для них летних лагерей и ванн;

геологическое изучение, разведка и добыча полезных ископаемых;

проведение взрывных работ;

засорение бытовыми, строительными, промышленными и иными отходами и мусором водного объекта и прилегающей территории;

повреждение лесных насаждений (подсочка, рубка ветвей, повреждение коры);

повреждение почвенного и растительного покрова;

заготовка и сбор дикорастущих растений и грибов, занесенных в Красную книгу Российской Федерации, Красную книгу Красноярского края;

повреждение или уничтожение специальных знаков (аншлагов);

использование сточных вод в целях регулирования плодородия почв;

(абзац введен [Постановлением](#) Правительства Красноярского края от 09.06.2020 N 424-п)

размещение кладбищ, скотомогильников, объектов размещения отходов производства и потребления, химических, взрывчатых, токсичных, отравляющих и ядовитых веществ, пунктов захоронения радиоактивных отходов;

(абзац введен [Постановлением](#) Правительства Красноярского края от 09.06.2020 N 424-п)

осуществление авиационных мер по борьбе с вредными организмами;

(абзац введен [Постановлением](#) Правительства Красноярского края от 09.06.2020 N 424-п)

размещение автозаправочных станций, складов горюче-смазочных материалов, станций технического обслуживания, используемых для технического осмотра и ремонта транспортных средств, осуществление мойки транспортных средств;

(абзац введен [Постановлением](#) Правительства Красноярского края от 09.06.2020 N 424-п)

размещение специализированных хранилищ пестицидов и агрохимикатов, применение пестицидов и агрохимикатов;

(абзац введен [Постановлением](#) Правительства Красноярского края от 09.06.2020 N 424-п)

сброс сточных, в том числе дренажных, вод.

(абзац введен [Постановлением](#) Правительства Красноярского края от 09.06.2020 N 424-п)

Очистка лесов от захламления, лесовосстановление, лесоразведение и уход за лесами на территории памятника природы осуществляется в соответствии с режимом его особой охраны и требованиями, установленными [Особенностями](#) использования, охраны, защиты, воспроизводства лесов, расположенных на особо охраняемых природных территориях, утвержденными Приказом Министерства природных ресурсов Российской Федерации от 16.07.2007 N 181.

(абзац введен [Постановлением](#) Правительства Красноярского края от 09.06.2020 N 424-п)

Хозяйственная деятельность на территории водоохранной зоны водных объектов в границах памятника природы осуществляется в соответствии с требованиями [статьи 65](#) Водного кодекса Российской Федерации.

(абзац введен [Постановлением](#) Правительства Красноярского края от 09.06.2020 N 424-п)

**ОПИСАНИЕ МЕСТОПОЛОЖЕНИЯ ГРАНИЦ ПАМЯТНИКА ПРИРОДЫ
КРАЕВОГО ЗНАЧЕНИЯ "ЧИНЖЕБСКИЙ ВОДОПАД"
(ДАЛЕЕ - ОБЪЕКТ)**

Список изменяющих документов
(введено [Постановлением](#) Правительства Красноярского края
от 09.06.2020 N 424-п)

Раздел 1

Сведения об объекте		
N п/п	Характеристики объекта	Описание характеристик
1	2	3
1	Местоположение объекта	Красноярский край, Курагинский район
2	Площадь объекта +/- величина погрешности определения площади (P +/- Δ P), м ²	242 +/- 88
3	Иные характеристики объекта	границы и режим особой охраны территории объекта утверждены Постановлением Правительства Красноярского края от 20.05.2015 N 244-п "О памятниках природы краевого значения "Пещера Лысанская", "Лугавский бор", "Урочище "Сосновый носок", "Сныть реликтовая", "Река Шушь", "Чинжебский водопад", "Место падения метеорита "Палласово железо"

Раздел 2

Сведения о местоположении границ объекта					
1. Система координат МСК 167 (зона 4)					
2. Сведения о характерных точках границ объекта					
Обозначение характерных точек границ	Координаты, м		Метод определения координат	Средняя квадратическая погрешность	Описание обозначения точки на
	X	Y			

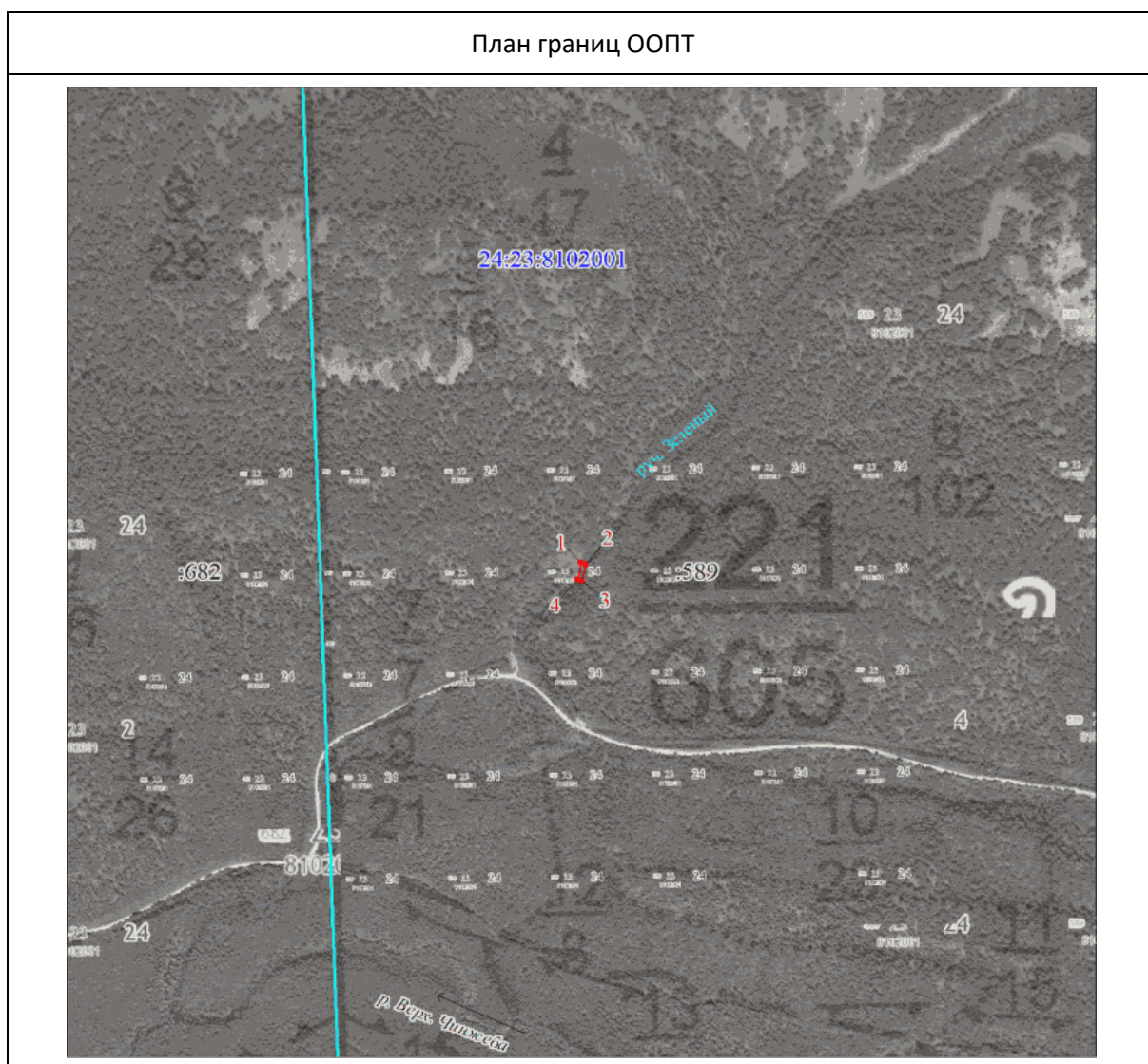
			характерной точки	положения характерной точки (Mt), м	местности (при наличии)
1	2	3	4	5	6
1	440023.32	161741.51	картометрический метод	5	-
2	440021.53	161749.36	картометрический метод	5	-
3	439992.33	161742.37	картометрический метод	5	-
4	439994.36	161734.52	картометрический метод	5	-
1	440023.32	161741.51	картометрический метод	5	-
3. Сведения о характерных точках части (частей) границы объекта					
Обозначение характерных точек части границы	Координаты, м		Метод определения координат характерной точки	Средняя квадратическая погрешность положения характерной точки (Mt), м	Описание обозначения точки на местности (при наличии)
	X	Y			
1	2	3	4	5	6
-					
-	-	-	-	-	-

Раздел 3

Сведения о местоположении измененных (уточненных) границ объекта							
1. Система координат МСК 167 (зона 4)							
2. Сведения о характерных точках границ объекта							
Обозначение характерных точек границ	Существующие координаты, м		Измененные (уточненные) координаты, м		Метод определения координат характерной точки	Средняя квадратическая погрешность положения характерной точки (Mt), м	Описание обозначения точки на местности (при наличии)
	X	Y	X	Y			
1	2	3	4	5	6	7	8
-	-	-	-	-	-	-	-
3. Сведения о характерных точках части (частей) границы объекта							

Обозначение характерных точек части границы	Существующие координаты, м		Измененные (уточненные) координаты, м		Метод определения координат характерной точки	Средняя квадратическая погрешность положения характерной точки (Mt), м	Описание обозначения точки на местности (при наличии)
	X	Y	X	Y			
1	2	3	4	5	6	7	8
-	-	-	-	-	-	-	-

Раздел 4



Используемые условные знаки и обозначения:



Характерная точка границы памятника природы и её номер

24:23:0000000:

Учетный номер кадастрового квартала



Граница, номер и площадь лесного квартала



Граница, номер и площадь лесного выдела



Граница кадастрового квартала и его номер



Граница памятника природы