

ПРАВИТЕЛЬСТВО КРАСНОЯРСКОГО КРАЯ

ПОСТАНОВЛЕНИЕ от 2 июня 2015 г. N 270-п

О ГРАНИЦАХ И РЕЖИМЕ ОСОБОЙ ОХРАНЫ ТЕРРИТОРИИ ПАМЯТНИКА ПРИРОДЫ КРАЕВОГО ЗНАЧЕНИЯ "ГМИРЯНСКИЙ БОР"

Список изменяющих документов
(в ред. [Постановления](#) Правительства Красноярского края
от 11.10.2022 N 866-п)

В соответствии с Федеральным [законом](#) от 14.03.1995 N 33-ФЗ "Об особо охраняемых природных территориях", [статьей 103](#) Устава Красноярского края, [Законом](#) Красноярского края от 28.09.1995 N 7-175 "Об особо охраняемых природных территориях в Красноярском крае" постановляю:

1. Утвердить [границы](#) и режим особой охраны территории памятника природы краевого значения "Гмирянский бор", расположенного в Рыбинском районе Красноярского края, согласно приложению.

2. Внести в [Постановление](#) администрации Красноярского края от 07.12.2000 N 957-п "Об изменении границ и режима охраны памятников природы краевого значения" следующее изменение:

в [режиме](#) охраны памятников природы краевого значения:

[пункт 3](#) признать утратившим силу.

3. Опубликовать Постановление в газете "Наш Красноярский край" и на "Официальном интернет-портале правовой информации Красноярского края" (www.zakon.krskstate.ru).

4. Постановление вступает в силу через 10 дней после его официального опубликования.

Первый заместитель
Губернатора края -
председатель
Правительства края
В.П.ТОМЕНКО

ГРАНИЦЫ И РЕЖИМ ОСОБОЙ ОХРАНЫ ТЕРРИТОРИИ ПАМЯТНИКА ПРИРОДЫ КРАЕВОГО ЗНАЧЕНИЯ "ГМИРЯНСКИЙ БОР"

Список изменяющих документов
(в ред. Постановления Правительства Красноярского края
от 11.10.2022 N 866-п)

1. ГРАНИЦЫ ТЕРРИТОРИИ ПАМЯТНИКА ПРИРОДЫ КРАЕВОГО ЗНАЧЕНИЯ "ГМИРЯНСКИЙ БОР"

1.1. Территория памятника природы краевого значения "Гмирянский бор" (далее - памятник природы) является особо охраняемой природной территорией краевого значения.

1.2. Памятник природы организован без изъятия земельных участков у пользователей, владельцев и собственников этих участков.

1.3. Памятник природы расположен по правую сторону от автомобильной дороги Заозерный - Новая Солянка. В состав памятника природы входят земли лесного фонда в квартале N 17 (выделы 1 - 4, 5ч, 6 - 8) совхоза "Заозерновский" Заозерновского участкового лесничества Рыбинского лесничества (лесоустройство 1986 г.) и земли сельскохозяйственного назначения.

1.4. Общая площадь памятника природы составляет 230,6014 га.

1.5. Описание границ:

северная: примыкает к границе с. Гмирянка, проходит от северо-западного угла выдела 1 квартала N 17 совхоза "Заозерновский" Заозерновского участкового лесничества Рыбинского лесничества, вдоль северной и восточной сторон выдела 1 до северо-западного угла выдела 2, затем по северным сторонам выделов 2, 3, к северо-восточному углу выдела 3;

восточная: проходит вдоль автомобильной дороги Заозерный - Новая Солянка от северо-восточного угла выдела 3 вдоль восточных сторон выделов 3, 4, 7, 8 до юго-восточного угла выдела 8 квартала N 17 совхоза "Заозерновский" Заозерновского участкового лесничества Рыбинского лесничества;

южная: от юго-восточного угла выдела 8 вдоль южной стороны, далее по юго-западной стороне выдела 7, затем вдоль южной границы выдела 6 к юго-западному углу выдела 6, далее проходит 70 м по восточной границе выдела 5, далее идет до южной границы выдела 5, затем поворачивает на юго-запад и идет в 150 м от русла р. Большая Камала на протяжении 2 км, далее по прямой в юго-западном направлении переходит на правый берег реки;

западная: проходит в северном направлении в 150 м от русла р. Б.Камала до пересечения с лесной дорогой (точка с координатой 55°59'51,35" с.ш. 94°51'37,12" в.д.), затем вдоль русла р. Большая Камала (бывшая лесная дорога), пересекает р. Большая Камала (точка с координатой

56°0'7,82" с.ш. 94°51'46,66" в.д.) и идет до исходной точки.

1.6. Графическое **описание** местоположения границ памятника природы с перечнем координат характерных точек этих границ в системе координат МСК 168 приведено в приложении к границам и режиму особой охраны территории памятника природы.

2. РЕЖИМ ОСОБОЙ ОХРАНЫ ТЕРРИТОРИИ ПАМЯТНИКА ПРИРОДЫ

2.1. Основная цель организации памятника природы - сохранение в естественном состоянии соснового бора, имеющего эстетическое и рекреационное значение.

2.2. Основные объекты охраны:

лесные насаждения;

единый природный комплекс памятника природы.

2.3. На территории памятника природы запрещается всякая деятельность, влекущая за собой нарушение сохранности памятника природы, в том числе:

1) рубка лесных насаждений, за исключением рубок, проводимых в целях ухода за лесными насаждениями, и выборочных санитарных рубок;

2) повреждение лесных насаждений, самовольное выкапывание в лесах деревьев, кустарников, лиан;

3) выжигание хвороста, лесной подстилки, сухой травы и других лесных горючих материалов на земельных участках, непосредственно примыкающих к лесам, защитным и лесным насаждениям и не отделенных противопожарной минерализованной полосой шириной не менее 0,5 метра;

4) заготовка и сбор недревесных лесных ресурсов, заготовка пищевых лесных ресурсов и сбор лекарственных растений, за исключением заготовки и сбора гражданами указанных ресурсов для собственных нужд, нарушение почвенно-растительного покрова;

5) движение и стоянка механических транспортных средств вне дорог и специально оборудованных мест, за исключением механических транспортных средств органов и организаций, осуществляющих охрану памятника природы и региональный государственный контроль (надзор) в области охраны и использования особо охраняемых природных территорий краевого значения, мероприятия по охране, защите и воспроизводству природных ресурсов;

6) прогон и выпас сельскохозяйственных животных;

7) ведение сельского хозяйства, за исключением сенокосения и пчеловодства;

8) использование на землях лесного фонда химических препаратов, обладающих токсичным, канцерогенным или мутагенным воздействием, в том числе в научных целях;

9) размещение скотомогильников, объектов размещения отходов производства и потребления, радиоактивных, химических, взрывчатых, токсичных, отравляющих и ядовитых веществ;

10) засорение территории памятника природы отходами производства и потребления, выразившееся в их размещении вне объектов размещения отходов или мест (площадок) накопления отходов;

11) осуществление охоты и видов деятельности в сфере охотничьего хозяйства;

12) строительство объектов капитального строительства и некапитальных строений, сооружений, в том числе линейных объектов;

13) разведение костров вне оборудованных мест;

14) уничтожение (разорение), повреждение муравейников;

15) повреждение или уничтожение специальных знаков (аншлагов).

2.4. Виды разрешенного использования земельных участков, расположенных в границах памятника природы, в соответствии с [классификатором](#) видов разрешенного использования земельных участков, утвержденным Приказом Федеральной службы государственной регистрации, кадастра и картографии от 10.11.2020 N П/0412:

1) основные:

а) деятельность по особой охране и изучению природы (код 9.0);

б) природно-познавательный туризм (код 5.2) в части размещения щитов с познавательными сведениями об окружающей природной среде; осуществления необходимых природоохранных и природовосстановительных мероприятий;

в) благоустройство территории (код 12.0.2) в части размещения информационных щитов и указателей, применяемых как составные части благоустройства территории;

2) вспомогательные:

а) пчеловодство (код 1.12) в части размещения ульев, иных объектов и оборудования, необходимого для пчеловодства и разведения иных полезных насекомых;

б) сенокосение (код 1.19) в части кошения трав;

в) заготовка лесных ресурсов (код 10.3) в части заготовки и сбора недревесных лесных ресурсов, заготовки пищевых лесных ресурсов и сбора лекарственных растений гражданами для собственных нужд, охраны лесов.

2.5. Санитарно-оздоровительные мероприятия в лесах на территории памятника природы осуществляются в соответствии с Правилами санитарной безопасности в лесах, утвержденными Постановлением Правительства Российской Федерации от 09.12.2020 N 2047.

2.6. Разрешенная деятельность на территории памятника природы осуществляется с соблюдением [Правил](#) пожарной безопасности в лесах, утвержденных Постановлением Правительства Российской Федерации от 07.10.2020 N 1614.

2.7. Предоставление в пользование земельных участков памятника природы или отдельных видов природных ресурсов на территории памятника природы осуществляется в соответствии с

Порядком согласования предоставления в пользование особо охраняемых природных территорий краевого значения или отдельных видов природных ресурсов на этих территориях, утвержденным Постановлением Правительства Красноярского края от 14.09.2009 N 477-п.

2.8. Уборка неликвидной древесины, лесовосстановление, лесоразведение и уход за лесами на территории памятника природы осуществляются в соответствии с режимом ее особой охраны и требованиями, установленными **Особенностями** использования, охраны, защиты, воспроизводства лесов, расположенных на особо охраняемых природных территориях, утвержденными Приказом Министерства природных ресурсов и экологии Российской Федерации от 12.08.2021 N 558.

Приложение
к границам
и режиму особой охраны
территории памятника природы
краевого значения
"Гмирянский бор"

**ГРАФИЧЕСКОЕ ОПИСАНИЕ
МЕСТОПОЛОЖЕНИЯ ГРАНИЦ ПАМЯТНИКА ПРИРОДЫ КРАЕВОГО ЗНАЧЕНИЯ
"ГМИРЯНСКИЙ БОР"**

**ОПИСАНИЕ МЕСТОПОЛОЖЕНИЯ ГРАНИЦ ОСОБО ОХРАНЯЕМОЙ ПРИРОДНОЙ
ТЕРРИТОРИИ - ПАМЯТНИКА ПРИРОДЫ КРАЕВОГО ЗНАЧЕНИЯ "ГМИРЯНСКИЙ
БОР" (ДАЛЕЕ - ОБЪЕКТ)**

Раздел 1

Сведения об объекте

Памятник природы краевого значения "Гмирянский бор"

№ п/п	Характеристики объекта	Описание характеристик
1	2	3
1	Местоположение объекта	Красноярский край, Рыбинский район, с. Гмирянка
2	Площадь объекта +/- величина погрешности определения площади $(P \pm \Delta P)$, м ²	2306014 +/- 66437
3	Иные характеристики объекта	1. Местоположение и границы особо охраняемой природной территории - памятника природы краевого

	<p>значения "Гмирянский Бор" утверждены разделом 1 границ и режима особой охраны территории памятника природы краевого значения "Гмирянский бор", утвержденных Постановлением Правительства Красноярского края от 02.06.2015 N 270-п.</p> <p>2. Режим особой охраны особо охраняемой природной территории - памятника природы краевого значения "Гмирянский бор" утверждены разделом 2 границ и режима особой охраны территории памятника природы краевого значения "Гмирянский бор", утвержденных Постановлением Правительства Красноярского края от 02.06.2015 N 270-п.</p> <p>3. Особо охраняемая природная территория - памятник природы краевого значения "Гмирянский бор"</p>
--	---

Раздел 2

Сведения о местоположении границ объекта					
1. Система координат МСК 168					
2. Сведения о характерных точках границ объекта					
Обозначение характерных точек границ	Координаты, м		Метод определения координат характерной точки	Средняя квадратическая погрешность положения характерной точки (Mt), м	Описание обозначения точки на местности (при наличии)
	X	Y			
1	2	3	4	5	6
1	705841.66	37482.51	картометрический метод	12.5	-
2	705864.45	37504.16	картометрический метод	12.5	-
3	705861.83	37549.80	картометрический метод	12.5	-
4	705853.75	37571.97	картометрический метод	12.5	-
5	705819.67	37577.02	картометрический метод	12.5	-
6	705787.32	37577.49	картометрический метод	12.5	-
7	705768.53	37578.92	картометрический метод	12.5	-

			метод		
8	705737.44	37583.33	картометрический метод	12.5	-
9	705713.61	37590.91	картометрический метод	12.5	-
10	705697.83	37617.27	картометрический метод	12.5	-
11	705690.10	37616.79	картометрический метод	12.5	-
12	705671.35	37603.07	картометрический метод	12.5	-
13	705647.96	37585.39	картометрический метод	12.5	-
14	705635.02	37577.18	картометрический метод	12.5	-
15	705615.44	37572.60	картометрический метод	12.5	-
16	705608.51	37566.79	картометрический метод	12.5	-
17	705555.32	37562.98	картометрический метод	12.5	-
18	705539.55	37564.08	картометрический метод	12.5	-
19	705540.01	37566.45	картометрический метод	12.5	-
20	705540.96	37577.96	картометрический метод	12.5	-
21	705536.85	37587.91	картометрический метод	12.5	-
22	705537.70	37598.76	картометрический метод	12.5	-
23	705541.61	37608.10	картометрический метод	12.5	-
24	705531.98	37627.63	картометрический метод	12.5	-

25	705525.96	37640.46	картометрический метод	12.5	-
26	705528.18	37651.36	картометрический метод	12.5	-
27	705532.59	37659.56	картометрический метод	12.5	-
28	705530.69	37674.24	картометрический метод	12.5	-
29	705531.49	37688.45	картометрический метод	12.5	-
30	705525.65	37698.23	картометрический метод	12.5	-
31	705526.59	37707.53	картометрический метод	12.5	-
32	705527.06	37720.48	картометрический метод	12.5	-
33	705522.97	37728.05	картометрический метод	12.5	-
34	705519.65	37741.94	картометрический метод	12.5	-
35	705518.86	37761.20	картометрический метод	12.5	-
36	705516.68	37782.90	картометрический метод	12.5	-
37	705495.19	37803.34	картометрический метод	12.5	-
38	705500.84	37818.08	картометрический метод	12.5	-
39	705490.51	37840.88	картометрический метод	12.5	-
40	705490.34	37854.73	картометрический метод	12.5	-
41	705490.61	37871.99	картометрический метод	12.5	-
42	705495.90	37893.15	картометрический метод	12.5	-

43	705485.07	37901.42	картометрический метод	12.5	-
44	705473.74	37896.49	картометрический метод	12.5	-
45	705467.19	37883.77	картометрический метод	12.5	-
46	705464.23	37906.78	картометрический метод	12.5	-
47	705471.38	37924.79	картометрический метод	12.5	-
48	705467.82	37942.50	картометрический метод	12.5	-
49	705479.63	37962.63	картометрический метод	12.5	-
50	705482.70	37985.80	картометрический метод	12.5	-
51	705488.57	37999.83	картометрический метод	12.5	-
52	705483.68	38015.53	картометрический метод	12.5	-
53	705486.25	38024.17	картометрический метод	12.5	-
54	705480.13	38031.92	картометрический метод	12.5	-
55	705486.07	38039.34	картометрический метод	12.5	-
56	705487.23	38053.89	картометрический метод	12.5	-
57	705469.69	38063.29	картометрический метод	12.5	-
58	705479.62	38073.47	картометрический метод	12.5	-
59	705473.45	38084.51	картометрический метод	12.5	-
60	705461.95	38094.08	картометрический метод	12.5	-

61	705455.80	38103.14	картометрический метод	12.5	-
62	705450.31	38114.20	картометрический метод	12.5	-
63	705446.84	38124.00	картометрический метод	12.5	-
64	705447.39	38133.26	картометрический метод	12.5	-
65	705448.52	38150.44	картометрический метод	12.5	-
66	705434.30	38161.92	картометрический метод	12.5	-
67	705434.15	38174.45	картометрический метод	12.5	-
68	705425.34	38182.78	картометрический метод	12.5	-
69	705423.53	38189.99	картометрический метод	12.5	-
70	705425.12	38272.37	картометрический метод	12.5	-
71	705428.10	38285.78	картометрический метод	12.5	-
72	705426.62	38296.95	картометрический метод	12.5	-
73	705410.42	38306.40	картометрический метод	12.5	-
74	705407.61	38317.53	картометрический метод	12.5	-
75	705408.78	38327.61	картометрический метод	12.5	-
76	705413.20	38337.24	картометрический метод	12.5	-
77	705424.64	38349.68	картометрический метод	12.5	-
78	705429.12	38371.62	картометрический метод	12.5	-

79	705363.54	38406.43	картометрический метод	12.5	-
80	705192.92	38491.68	картометрический метод	12.5	-
81	705149.08	38514.20	картометрический метод	12.5	-
82	705111.90	38540.20	картометрический метод	12.5	-
83	705060.46	38581.30	картометрический метод	12.5	-
84	704938.06	38670.54	картометрический метод	12.5	-
85	704904.80	38690.89	картометрический метод	12.5	-
86	704872.42	38707.46	картометрический метод	12.5	-
87	704842.75	38722.13	картометрический метод	12.5	-
88	704827.11	38726.80	картометрический метод	12.5	-
89	704781.76	38735.09	картометрический метод	12.5	-
90	704725.67	38746.04	картометрический метод	12.5	-
91	704584.40	38760.21	картометрический метод	12.5	-
92	704375.06	38785.89	картометрический метод	12.5	-
93	704340.61	38787.21	картометрический метод	12.5	-
94	704321.81	38755.36	картометрический метод	12.5	-
95	704315.21	38691.84	картометрический метод	12.5	-
96	704302.41	38628.31	картометрический метод	12.5	-

97	704300.10	38597.89	картометрический метод	12.5	-
98	704307.69	38586.81	картометрический метод	12.5	-
99	704317.74	38587.09	картометрический метод	12.5	-
100	704333.82	38588.20	картометрический метод	12.5	-
101	704343.82	38585.92	картометрический метод	12.5	-
102	704344.78	38561.55	картометрический метод	12.5	-
103	704344.60	38521.95	картометрический метод	12.5	-
104	704343.89	38497.52	картометрический метод	12.5	-
105	704351.18	38476.61	картометрический метод	12.5	-
106	704354.75	38458.90	картометрический метод	12.5	-
107	704358.85	38425.04	картометрический метод	12.5	-
108	704378.95	38398.23	картометрический метод	12.5	-
109	704388.86	38354.96	картометрический метод	12.5	-
110	704410.20	38253.96	картометрический метод	12.5	-
111	704421.45	38252.46	картометрический метод	12.5	-
112	704429.53	38249.72	картометрический метод	12.5	-
113	704440.37	38240.13	картометрический метод	12.5	-
114	704445.53	38228.73	картометрический метод	12.5	-

115	704447.79	38208.67	картометрический метод	12.5	-
116	704447.77	38182.28	картометрический метод	12.5	-
117	704445.65	38163.75	картометрический метод	12.5	-
118	704439.07	38154.32	картометрический метод	12.5	-
119	704429.08	38149.42	картометрический метод	12.5	-
120	704417.35	38149.42	картометрический метод	12.5	-
121	704385.75	38157.44	картометрический метод	12.5	-
122	704346.83	38160.96	картометрический метод	12.5	-
123	704322.73	38158.97	картометрический метод	12.5	-
124	704316.76	38153.18	картометрический метод	12.5	-
125	704314.24	38139.59	картометрический метод	12.5	-
126	704312.27	38095.50	картометрический метод	12.5	-
127	704306.01	38003.94	картометрический метод	12.5	-
128	704301.14	37936.84	картометрический метод	12.5	-
129	704303.17	37907.21	картометрический метод	12.5	-
130	704313.42	37882.31	картометрический метод	12.5	-
131	704319.27	37852.24	картометрический метод	12.5	-
132	704333.23	37841.62	картометрический метод	12.5	-

133	704402.16	37842.37	картометрический метод	12.5	-
134	704420.38	37832.33	картометрический метод	12.5	-
135	704436.61	37820.25	картометрический метод	12.5	-
136	704460.99	37813.85	картометрический метод	12.5	-
137	704523.50	37826.82	картометрический метод	12.5	-
138	704535.93	37824.20	картометрический метод	12.5	-
139	704541.72	37816.45	картометрический метод	12.5	-
140	704546.53	37778.98	картометрический метод	12.5	-
141	704549.54	37752.01	картометрический метод	12.5	-
142	704544.64	37742.31	картометрический метод	12.5	-
143	704498.33	37719.89	картометрический метод	12.5	-
144	704495.05	37713.86	картометрический метод	12.5	-
145	704491.39	37684.40	картометрический метод	12.5	-
146	704487.63	37635.80	картометрический метод	12.5	-
147	704486.87	37615.33	картометрический метод	12.5	-
148	704483.37	37600.38	картометрический метод	12.5	-
149	704477.46	37589.99	картометрический метод	12.5	-
150	704466.46	37585.39	картометрический метод	12.5	-

151	704435.53	37579.41	картометрический метод	12.5	-
152	704426.85	37577.18	картометрический метод	12.5	-
153	704422.41	37570.30	картометрический метод	12.5	-
154	704422.83	37521.98	картометрический метод	12.5	-
155	704427.94	37515.20	картометрический метод	12.5	-
156	704441.75	37509.32	картометрический метод	12.5	-
157	704461.76	37504.11	картометрический метод	12.5	-
158	704473.26	37509.22	картометрический метод	12.5	-
159	704478.56	37513.66	картометрический метод	12.5	-
160	704480.97	37522.14	картометрический метод	12.5	-
161	704481.77	37539.31	картометрический метод	12.5	-
162	704488.11	37541.14	картометрический метод	12.5	-
163	704495.52	37538.38	картометрический метод	12.5	-
164	704505.62	37534.38	картометрический метод	12.5	-
165	704506.43	37482.44	картометрический метод	12.5	-
166	704499.72	37372.40	картометрический метод	12.5	-
167	704493.79	37308.90	картометрический метод	12.5	-
168	704491.81	37252.11	картометрический метод	12.5	-

169	704488.87	37175.81	картометрический метод	12.5	-
170	704486.15	37129.62	картометрический метод	12.5	-
171	704483.10	37101.51	картометрический метод	12.5	-
172	704404.52	37130.62	картометрический метод	12.5	-
173	704376.87	37054.95	картометрический метод	12.5	-
174	704430.72	37002.56	картометрический метод	12.5	-
175	704278.38	36724.62	картометрический метод	12.5	-
176	704226.92	36742.67	картометрический метод	12.5	-
177	704205.52	36766.63	картометрический метод	12.5	-
178	704130.00	36813.00	картометрический метод	12.5	-
179	703994.78	36855.26	картометрический метод	12.5	-
180	703949.75	36861.65	картометрический метод	12.5	-
181	703878.86	36911.55	картометрический метод	12.5	-
182	703822.41	36934.51	картометрический метод	12.5	-
183	703780.40	36942.23	картометрический метод	12.5	-
184	703713.50	36968.03	картометрический метод	12.5	-
185	703653.13	36973.81	картометрический метод	12.5	-
186	703613.52	36969.17	картометрический метод	12.5	-

187	703582.94	36994.79	картометрический метод	12.5	-
188	703517.19	37032.92	картометрический метод	12.5	-
189	703474.81	37047.36	картометрический метод	12.5	-
190	703408.42	37055.55	картометрический метод	12.5	-
191	703335.55	37043.70	картометрический метод	12.5	-
192	703307.90	37064.31	картометрический метод	12.5	-
193	703230.48	37090.99	картометрический метод	12.5	-
194	703159.23	37085.62	картометрический метод	12.5	-
195	703123.82	37073.05	картометрический метод	12.5	-
196	703064.23	37068.53	картометрический метод	12.5	-
197	703015.77	37049.84	картометрический метод	12.5	-
198	702975.04	37081.30	картометрический метод	12.5	-
199	702853.23	36801.16	картометрический метод	12.5	-
200	702929.84	36736.03	картометрический метод	12.5	-
201	703008.23	36715.10	картометрический метод	12.5	-
202	703044.26	36718.94	картометрический метод	12.5	-
203	703126.81	36760.98	картометрический метод	12.5	-
204	703179.32	36787.17	картометрический метод	12.5	-

205	703226.86	36763.48	картометрический метод	12.5	-
206	703262.35	36750.73	картометрический метод	12.5	-
207	703311.27	36741.91	картометрический метод	12.5	-
208	703359.50	36741.59	картометрический метод	12.5	-
209	703403.67	36750.18	картометрический метод	12.5	-
210	703424.32	36714.22	картометрический метод	12.5	-
211	703492.89	36668.07	картометрический метод	12.5	-
212	703572.89	36648.54	картометрический метод	12.5	-
213	703651.96	36669.48	картометрический метод	12.5	-
214	703713.49	36647.02	картометрический метод	12.5	-
215	703754.22	36633.92	картометрический метод	12.5	-
216	703801.70	36593.65	картометрический метод	12.5	-
217	703927.60	36562.47	картометрический метод	12.5	-
218	703990.28	36544.68	картометрический метод	12.5	-
219	704072.61	36443.77	картометрический метод	12.5	-
220	704134.23	36421.75	картометрический метод	12.5	-
221	704201.21	36419.77	картометрический метод	12.5	-
222	704262.56	36437.99	картометрический метод	12.5	-

223	704336.62	36404.30	картометрический метод	12.5	-
224	704419.00	36405.01	картометрический метод	12.5	-
225	704491.45	36423.67	картометрический метод	12.5	-
226	704523.90	36441.57	картометрический метод	12.5	-
227	704585.34	36511.97	картометрический метод	12.5	-
228	704629.85	36540.58	картометрический метод	12.5	-
229	704688.66	36634.21	картометрический метод	12.5	-
230	704718.79	36706.37	картометрический метод	12.5	-
231	704726.54	36797.97	картометрический метод	12.5	-
232	704756.13	36844.34	картометрический метод	12.5	-
233	704797.80	36941.26	картометрический метод	12.5	-
234	704816.32	37037.75	картометрический метод	12.5	-
235	704878.19	37143.72	картометрический метод	12.5	-
236	704966.96	37136.44	картометрический метод	12.5	-
237	705013.53	37143.72	картометрический метод	12.5	-
238	705068.82	37181.55	картометрический метод	12.5	-
239	705097.93	37229.58	картометрический метод	12.5	-
240	705111.73	37298.52	картометрический метод	12.5	-

241	705181.33	37302.10	картометрический метод	12.5	-
242	705193.70	37315.39	картометрический метод	12.5	-
243	705213.70	37327.27	картометрический метод	12.5	-
244	705288.07	37326.94	картометрический метод	12.5	-
245	705303.76	37354.89	картометрический метод	12.5	-
246	705321.58	37375.61	картометрический метод	12.5	-
247	705344.65	37370.61	картометрический метод	12.5	-
248	705376.09	37352.89	картометрический метод	12.5	-
249	705411.43	37353.07	картометрический метод	12.5	-
250	705447.76	37347.87	картометрический метод	12.5	-
251	705482.53	37351.84	картометрический метод	12.5	-
252	705506.04	37378.39	картометрический метод	12.5	-
253	705536.74	37354.17	картометрический метод	12.5	-
254	705575.35	37355.26	картометрический метод	12.5	-
255	705635.81	37388.68	картометрический метод	12.5	-
256	705668.97	37414.57	картометрический метод	12.5	-
257	705701.32	37429.93	картометрический метод	12.5	-
258	705729.23	37465.52	картометрический метод	12.5	-

1	705841.66	37482.51	картометрический метод	12.5	-
3. Сведения о характерных точках части (частей) границы объекта					
Обозначение характерных точек части границы	Координаты, м		Метод определения координат характерной точки	Средняя квадратическая погрешность положения характерной точки (Mt), м	Описание обозначения точки на местности (при наличии)
	X	Y			
1	2	3	4	5	6
-					
-	-	-	-	-	-

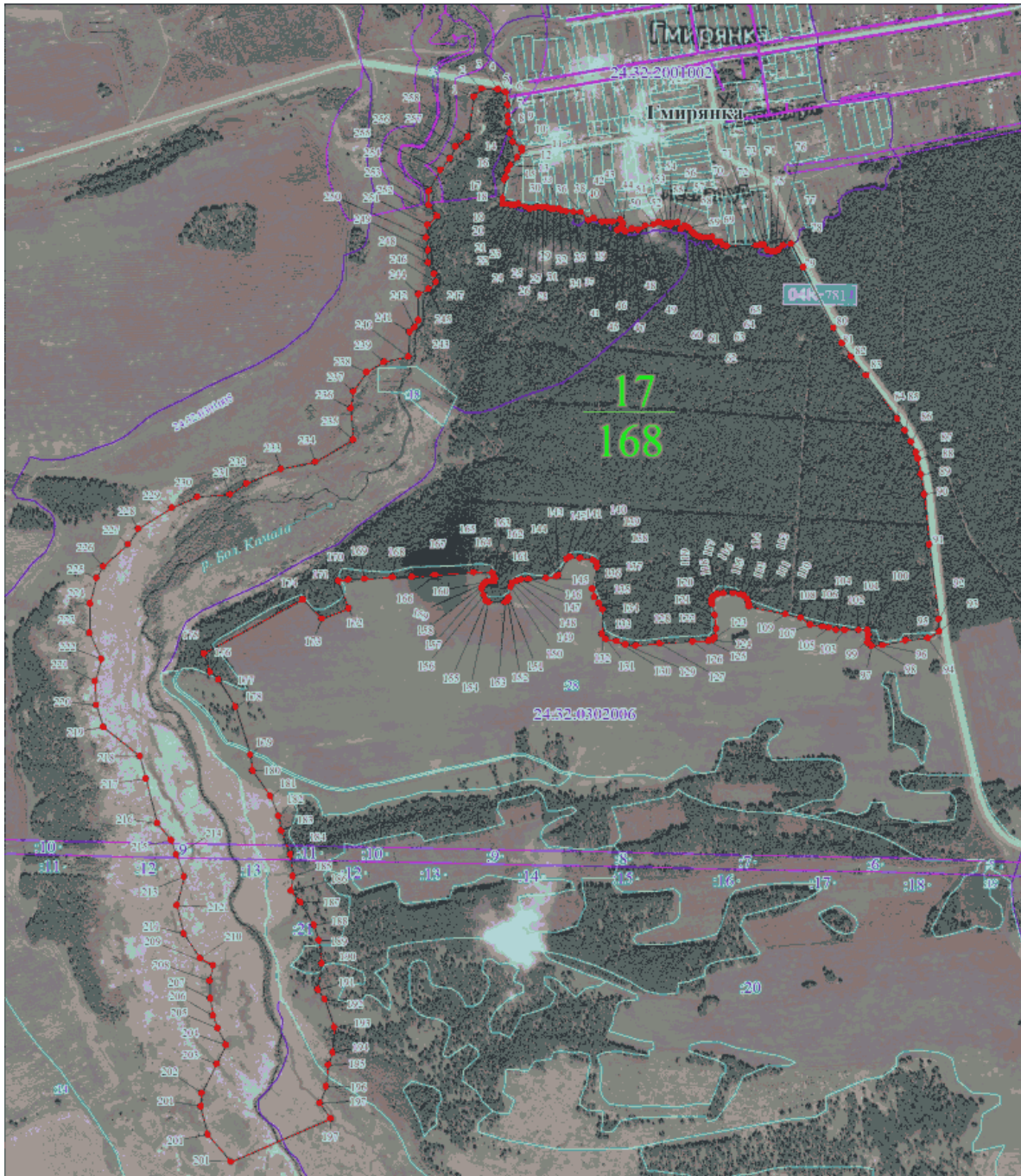
Раздел 3

Сведения о местоположении измененных (уточненных) границ объекта							
1. Система координат МСК 168							
2. Сведения о характерных точках границ объекта							
Обозначение характерных точек границ	Существующие координаты, м		Измененные (уточненные) координаты, м		Метод определения координат характерной точки	Средняя квадратическая погрешность положения характерной точки (Mt), м	Описание обозначения точки на местности (при наличии)
	X	Y	X	Y			
1	2	3	4	5	6	7	8
-	-	-	-	-	-	-	-
3. Сведения о характерных точках части (частей) границы объекта							
Обозначение характерных точек части границы	Существующие координаты, м		Измененные (уточненные) координаты, м		Метод определения координат характерной точки	Средняя квадратическая погрешность положения характерной точки (Mt), м	Описание обозначения точки на местности (при наличии)
	X	Y	X	Y			
1	2	3	4	5	6	7	8
-							

-	-	-	-	-	-	-	-
---	---	---	---	---	---	---	---

Раздел 4

План границ объекта

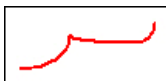


Масштаб 1:11000

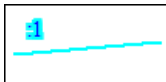
Используемые условные знаки и обозначения:



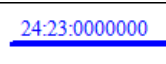
Характерная точка границы памятника природы и ее номер



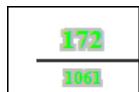
Граница памятника природы



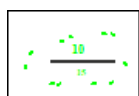
Граница и номер земельного участка по сведениям ЕГРН



Номер кадастрового квартала



Граница, номер и площадь лесного квартала



Граница, номер и площадь лесного выдела



Граница охранной зоны, внесенной в ЕГРН