

СОВЕТ АДМИНИСТРАЦИИ КРАСНОЯРСКОГО КРАЯ

ПОСТАНОВЛЕНИЕ
от 7 августа 2007 г. N 334-п

О ГОСУДАРСТВЕННОМ БИОЛОГИЧЕСКОМ ЗАКАЗНИКЕ
КРАЕВОГО ЗНАЧЕНИЯ "УБЕЙСКО-САЛБИНСКИЙ"

Список изменяющих документов
(в ред. Постановлений Правительства Красноярского края
от 20.06.2017 N 345-п, от 26.05.2020 N 383-п)

В соответствии с Федеральным [законом](#) от 14.03.1995 N 33-ФЗ "Об особо охраняемых природных территориях", [статьей 103](#) Устава Красноярского края, [Законом](#) Красноярского края от 28.09.1995 N 7-175 "Об особо охраняемых природных территориях в Красноярском крае" постановляю:

(преамбула в ред. [Постановления](#) Правительства Красноярского края от 20.06.2017 N 345-п)

1. Утвердить [Положение](#) о государственном биологическом заказнике краевого значения "Убейско-Салбинский", расположенном на территории Краснотуранского и Новоселовского районов Красноярского края (прилагается).

2. Утратил силу. - [Постановление](#) Правительства Красноярского края от 20.06.2017 N 345-п.

3. Признать утратившими силу:

[пункт 1](#) Решения исполнительного комитета Красноярского краевого Совета народных депутатов от 15.08.1977 N 451-20 "Об организации Убейско-Салбинского бобрового заказника местного значения" в части границ и размера общей площади заказника "Убейско-Салбинский";

[пункт 2](#) Решения исполнительного комитета Красноярского краевого Совета народных депутатов от 15.08.1977 N 451-20 "Об организации Убейско-Салбинского бобрового заказника местного значения" в части режима заказника "Убейско-Салбинский".

4. Утратил силу. - [Постановление](#) Правительства Красноярского края от 20.06.2017 N 345-п.

5. Опубликовать Постановление в "Ведомостях высших органов государственной власти Красноярского края" и газете "Краевой вестник - приложение к газете "Вечерний Красноярск".

6. Постановление вступает в силу через 10 дней после дня его официального опубликования.

Первый заместитель
Губернатора края
В.Ю.КУЗУБОВ

**ПОЛОЖЕНИЕ
О ГОСУДАРСТВЕННОМ БИОЛОГИЧЕСКОМ ЗАКАЗНИКЕ
КРАЕВОГО ЗНАЧЕНИЯ "УБЕЙСКО-САЛБИНСКИЙ"**

Список изменяющих документов
(в ред. Постановлений Правительства Красноярского края
от 20.06.2017 N 345-п, от 26.05.2020 N 383-п)

I. ОБЩИЕ ПОЛОЖЕНИЯ

1. Государственный биологический заказник "Убейско-Салбинский" (далее - заказник) является особо охраняемой природной территорией краевого значения.

2. Заказник учитывается при разработке схем территориального планирования, правил землепользования и застройки, документации по планировке территории, иных видов градостроительной и землеустроительной документации, лесного плана Красноярского края, лесохозяйственных регламентов, схем комплексного использования и охраны водных объектов.
(п. 2 в ред. [Постановления](#) Правительства Красноярского края от 20.06.2017 N 345-п)

3. Заказник организован без ограничения срока действия и без изъятия земельных участков у пользователей, владельцев и собственников этих участков и не является юридическим лицом.

**II. ЦЕЛЬ И ЗАДАЧИ СОЗДАНИЯ, ОСНОВНЫЕ ОБЪЕКТЫ
ОХРАНЫ ЗАКАЗНИКА**

4. Заказник "Убейско-Салбинский" организован с целью охраны и воспроизводства охотничье-промысловых видов животных, сохранения и восстановления численности редких и исчезающих видов зверей и птиц, ценных в хозяйственном, научном и эстетическом отношении, а также охраны мест их обитания.

5. Заказник организован для выполнения следующих задач:

сохранение биоразнообразия уникального природного ландшафта юга Красноярского края;

поддержание оптимальных условий размножения и миграции видов животного мира, включая виды, занесенные в Красные книги Российской Федерации, Красноярского края;

мониторинг окружающей природной среды, животного мира, проведение научно-исследовательских работ;

экологическое воспитание населения.

(абзац введен [Постановлением](#) Правительства Красноярского края от 26.05.2020 N 383-п)

6. Основные охраняемые объекты:

1) единый природный ландшафт как среда обитания объектов животного мира;
(в ред. [Постановления](#) Правительства Красноярского края от 26.05.2020 N 383-п)

2) редкие и находящиеся под угрозой исчезновения виды диких животных, занесенные в Красные книги Российской Федерации и Красноярского края: сапсан (*Falco peregrinus Tunst.*),

скопа (*Pandion haliaetus* (L.)), черный аист (*Ciconia nigra* (L.)), филин (*Bubo bubo* (L.)), беркут (*Aquila chrysaetos* (L.));

3) редкие и находящиеся под угрозой исчезновения виды диких животных, занесенные в Красную книгу Красноярского края: серый журавль (*Grus grus* (L.));

4) виды животных, нуждающиеся в особом внимании к их состоянию в природной среде на территории Красноярского края (приложение к Красной книге Красноярского края): марал (*Cervus elaphus sibiricus* Sev.), лось (*Alces alces pfizenmayeri* Zukow.) восточно-саянской группировки, выдра (*Lutra lutra* L.);

5) охотничьи ресурсы: сибирская косуля (*Capreolus pygargus* (Pall.)), бобр восточноевропейский (*Castor fiber vistulanus* (Matsch.)), норка американская (*Mustela vison* (Schreb.)).

(п. 6 в ред. [Постановления](#) Правительства Красноярского края от 20.06.2017 N 345-п)

III. МЕСТОПОЛОЖЕНИЕ, ПЛОЩАДЬ И ГРАНИЦЫ ЗАКАЗНИКА

7. Заказник расположен на территории Краснотуранского и Новоселовского районов Красноярского края на землях лесного фонда и сельскохозяйственного назначения.

В состав заказника входят следующие кварталы:

Новоселовское лесничество:

Кульчекское участковое лесничество: кварталы N 4ч, 10ч, 11ч, 14 - 16, 17ч, 19ч, 21, 24ч, 25ч, 28ч, 30ч;

Анашенское участковое лесничество кварталы N 87ч, 88ч (лесоустройство 1991 г.);

Подтаежное участковое лесничество кварталы N 69ч, 78ч совхоз "Комский" (лесоустройство 1994 г.);

Краснотуранское лесничество:

Краснотуранское участковое лесничество кварталы N 3ч, 4, 5ч (лесоустройство 1992 г.);

Краснотуранское сельское участковое лесничество кварталы N 1ч, 2, 3ч, 4ч, 5ч, 6ч, 7, 8, 9ч, 11, 14ч, 17 ч совхоз "Передовой" (лесоустройство 1986 г.).

Общая площадь заказника 15788,74 гектара, в том числе на территории Новоселовского района - 11341,44 гектара, Краснотуранского района - 4447,30 гектара.
(в ред. [Постановления](#) Правительства Красноярского края от 26.05.2020 N 383-п)

Географические [описание](#) местоположения границ заказника приведено в приложении к положению.
(в ред. [Постановления](#) Правительства Красноярского края от 26.05.2020 N 383-п)

Таблица исключена. - [Постановление](#) Правительства Красноярского края от 26.05.2020 N 383-п.

Границы:

северная - от истока ручья Сосновка 2-я (левый приток реки Маджар) в северо-восточном направлении, пересекая квартал N 11 Кульчекского участкового лесничества Новоселовского лесничества, до берега залива Убей, затем на восток по левому его берегу и далее переходит на правый берег залива в устье реки Маджарка, идет вверх по течению реки Маджарка до ее

первого правого притока (отметка 370,1 м), пересекая квартал N 4 Кульчекского участкового лесничества;

восточная - от места впадения первого правого притока реки Маджарка (отметка 370,1 м) в юго-восточном направлении вверх по течению ручья до его истока, затем, огибая истоки ручья Большого, поворачивает на юго-запад и проходит по водоразделу реки Убей и ручья Ижат (квартал N 17 Кульчекского участкового лесничества), далее в южном направлении, пересекая ручьи Ижат, Бол, Лиственный, выходит в место слияния ручья Лев. Еловый и Бол. Ижат (проходит через кварталы N 19, 24 Кульчекского участкового лесничества), далее на юг через высотные точки 584,6 м и 550,9 м, пересекая ручьи Кривой Камуштук и Камуштук (квартал N 30 Кульчекского участкового лесничества и квартал N 5 Краснотуранского участкового лесничества), выходит на грунтовую дорогу в районе развилки Новорождественка, затем по дороге 1,5 км до реки Устуг, пересекая ее почти в самом устье;

южная - от пересечения реки Устуг с грунтовой дорогой идет по дороге на юг вдоль правого берега реки Убей, затем пересекает ее и далее идет по дороге в юго-западном направлении до реки Салба, пересекает реку Салба и по ее левому берегу доходит до развилки дорог, идущих в с. Салба;

западная - от развилки грунтовых дорог, идущих на с. Салба, проходит в 1 км от левого берега реки в северо-западном направлении через высотные отметки 765,8 м и 700,4 м (пересекая с юго-востока на северо-запад кварталы N 88, 87 Анашенского участкового лесничества), поворачивает на север, пересекая ручьи Джеблык, Блеча, Хломенкин, и выходит на ручей Кракчуль в 1 км от устья в месте пересечения ручья с лесной дорогой, далее проходит по левому берегу ручья Кракчуль вверх по течению до самого истока, затем переходит через водораздел к истокам реки Кур-Маджар, огибает их с юго-западной стороны и идет в 1 км от левого берега реки Кур-Маджар по направлению к устью, выходит на грунтовую дорогу и, пройдя по ней около 2,5 км, доходит до реки Маджар, пересекает реку и километровой полосой идет вдоль ее левого берега по направлению к устью, пересекая ручьи Моховиха, Сосновка 1-я, и выходит на исходную точку в исток ручья Сосновка 2-я.

(п. 7 в ред. [Постановления](#) Правительства Красноярского края от 20.06.2017 N 345-п)

8. По периметру границ заказник обозначается на местности предупредительными и информационными знаками.

IV. РЕЖИМ ОСОБОЙ ОХРАНЫ И ПРИРОДОПОЛЬЗОВАНИЯ

9. На территории заказника запрещается:

охота, осуществление видов деятельности в сфере охотничьего хозяйства (за исключением мероприятий по сохранению охотничьих ресурсов и случаев, предусмотренных [пунктом 18](#) настоящего Положения);

промышленное рыболовство;

сплошные и выборочные рубки лесных насаждений в целях заготовки древесины, за исключением заготовок, предусмотренных [пунктом 10](#) настоящего Положения;

заготовка живицы;

проведение гидромелиоративных работ;

геологическое изучение недр, разведка и добыча полезных ископаемых;

проведение взрывных работ;

сплав леса;

заготовка пищевых лесных ресурсов и сбор лекарственных растений, заготовка и сбор недревесных лесных ресурсов, за исключением заготовки и сбора гражданами указанных ресурсов для собственных нужд;

выжигание хвороста, лесной подстилки, сухой травы и других лесных горючих материалов на земельных участках, непосредственно примыкающих к лесам, защитным и лесным насаждениям и не отделенных противопожарной минерализованной полосой шириной не менее 0,5 метра;

(в ред. [Постановления](#) Правительства Красноярского края от 26.05.2020 N 383-п)

засорение бытовыми, строительными, промышленными и иными отходами и мусором;

хранение ядохимикатов, химических реагентов и других опасных для объектов животного мира и среды их обитания материалов, сырья и отходов производства, кроме мест, специально оборудованных для хранения опасных веществ;

использование токсичных химических препаратов;

проезд и стоянка автотранспорта вне дорог общего пользования, за исключением транспорта органов и учреждений, осуществляющих государственный надзор в области охраны и использования особо охраняемых природных территорий на территории заказника или иных правил охраны и использования природных ресурсов на территории заказника, мероприятий по использованию, охране, защите и воспроизводству природных ресурсов;

(в ред. [Постановления](#) Правительства Красноярского края от 26.05.2020 N 383-п)

строительство дорог и трубопроводов, линий электропередачи и прочих линейных объектов, отвод земельных участков и строительство зданий и сооружений постоянного или временного типа, за исключением строений, необходимых для осуществления охраны и надзора на территории заказника;

уничтожение или порча установленных предупредительных или информационных знаков (аншлагов);

виды деятельности, если они противоречат целям создания заказника или причиняют вред охраняемым природным комплексам и их компонентам.

(п. 9 в ред. [Постановления](#) Правительства Красноярского края от 20.06.2017 N 345-п)

10. Граждане, проживающие на территории заказника, вправе осуществлять выборочную рубку лесных насаждений на его территории в целях заготовки древесины для собственных нужд в соответствии с нормативными правовыми актами Российской Федерации и Красноярского края.

(п. 10 в ред. [Постановления](#) Правительства Красноярского края от 20.06.2017 N 345-п)

11. Проведение выборочных рубок лесных насаждений, расположенных на особо охраняемой природной территории, в лесохозяйственных целях должно обеспечивать сохранность целевого назначения лесов и выполняемых ими функций.

12. Хозяйственная деятельность, не запрещенная на территории заказника, осуществляется в соответствии с действующим законодательством и режимом заказника, исходя из приоритетности охраняемых природных комплексов и объектов на этих территориях, и не должна противоречить целям образования заказника.

13. Предоставление в пользование земельных участков и природных ресурсов на территории заказника осуществляется по согласованию с министерством экологии и рационального природопользования Красноярского края в соответствии с [Постановлением](#)

Правительства Красноярского края от 14.09.2009 N 477-п "О Порядке согласования предоставления в пользование особо охраняемых природных территорий краевого значения или отдельных видов природных ресурсов на этих территориях".

(в ред. Постановлений Правительства Красноярского края от 20.06.2017 N 345-п, от 26.05.2020 N 383-п)

14. Охрана, защита и воспроизводство лесов осуществляется на основании лесохозяйственного регламента, материалов лесоустройства и натурного обследования лесных участков, в соответствии с установленным режимом охраны заказника и [Особенностями](#) использования, охраны, защиты, воспроизводства лесов, расположенных на особо охраняемых природных территориях, утвержденными Приказом Министерства природных ресурсов Российской Федерации от 16.07.2007 N 181.

(п. 14 в ред. [Постановления](#) Правительства Красноярского края от 26.05.2020 N 383-п)

15. Санитарно-оздоровительные мероприятия в лесах проводятся в соответствии с [Правилами](#) санитарной безопасности в лесах, утвержденными Постановлением Правительства Российской Федерации от 20.05.2017 N 607.

(п. 15 в ред. [Постановления](#) Правительства Красноярского края от 26.05.2020 N 383-п)

16. Любительское рыболовство осуществляется в соответствии с [Правилами](#) рыболовства для Западно-Сибирского рыбохозяйственного бассейна, утвержденными Приказом Министерства сельского хозяйства Российской Федерации от 22.10.2014 N 402.

(в ред. Постановлений Правительства Красноярского края от 20.06.2017 N 345-п, от 26.05.2020 N 383-п)

17. Проведение научно-исследовательских работ на территории заказника осуществляется в соответствии с федеральным и краевым законодательством по согласованию с Краевым государственным казенным учреждением "Дирекция по особо охраняемым природным территориям Красноярского края" (далее - КГКУ "Дирекция по ООПТ").

(п. 17 в ред. [Постановления](#) Правительства Красноярского края от 20.06.2017 N 345-п)

18. Изъятие объектов животного мира в научных целях и регулирование их численности на территории заказника осуществляется по разрешениям, выдаваемым в соответствии с законодательством Российской Федерации о животном мире. Порядок и сроки отстрела и отлова согласовываются с КГКУ "Дирекция по ООПТ".

(п. 18 в ред. [Постановления](#) Правительства Красноярского края от 20.06.2017 N 345-п)

19. Ведение мараловодческого хозяйства на территории заказника (южнее рек Джебзлык, Устуг) осуществляется при наличии разрешения министерства природных ресурсов и экологии Красноярского края и в соответствии с ежегодно заключаемыми договорами с последующей интродукцией животных на территорию заказника.

(п. 19 в ред. [Постановления](#) Правительства Красноярского края от 20.06.2017 N 345-п)

20. На территории заказника допускается выпас скота, если это не противоречит целям создания заказника и режиму его охраны.

21. Рекреационная и иная разрешенная деятельность на территории заказника должна осуществляться с соблюдением требований [Правил](#) пожарной безопасности в лесах, утвержденных Постановлением Правительства Российской Федерации от 30.06.2007 N 417.

(п. 21 в ред. [Постановления](#) Правительства Красноярского края от 20.06.2017 N 345-п)

22. Установленный режим заказника обязаны соблюдать все без исключения физические и юридические лица, пользователи, водопользователи, владельцы и собственники земельных участков, расположенных в границах заказника.

V. ОХРАНА И КОНТРОЛЬ ЗА СОБЛЮДЕНИЕМ РЕЖИМА ЗАКАЗНИКА

23. Охрана заказника осуществляется министерством экологии и рационального природопользования Красноярского края и КГКУ "Дирекция по ООПТ".
(п. 23 в ред. [Постановления](#) Правительства Красноярского края от 26.05.2020 N 383-п)

24. Охрана территории заказника, переданной по договору в пользование научно-исследовательским, образовательным учреждениям и другим организациям, осуществляется этими организациями.

25. Исключен. - [Постановление](#) Правительства Красноярского края от 26.05.2020 N 383-п.

26. Региональный государственный надзор в области охраны и использования особо охраняемых природных территорий краевого значения на территории заказника осуществляется министерством экологии и рационального природопользования Красноярского края и должностными лицами КГКУ "Дирекция по ООПТ".
(п. 26 в ред. [Постановления](#) Правительства Красноярского края от 26.05.2020 N 383-п)

VI. ФИНАНСИРОВАНИЕ ПРИРОДООХРАННЫХ МЕРОПРИЯТИЙ НА ТЕРРИТОРИИ ЗАКАЗНИКА

Утратил силу. - [Постановление](#) Правительства Красноярского края от 20.06.2017 N 345-п.

VII. ОТВЕТСТВЕННОСТЬ ЗА НАРУШЕНИЕ РЕЖИМА ЗАКАЗНИКА

Утратил силу. - [Постановление](#) Правительства Красноярского края от 20.06.2017 N 345-п.

Приложение
к Положению
о государственном биологическом
заказнике краевого значения
"Убейско-Салбинский"

ОПИСАНИЕ МЕСТОПОЛОЖЕНИЯ ГРАНИЦ ГОСУДАРСТВЕННОГО БИОЛОГИЧЕСКОГО ЗАКАЗНИКА КРАЕВОГО ЗНАЧЕНИЯ "УБЕЙСКО-САЛБИНСКИЙ" (ДАЛЕЕ - ОБЪЕКТ)

Список изменяющих документов
(введено [Постановлением](#) Правительства Красноярского края
от 26.05.2020 N 383-п)

Раздел 1

Сведения об объекте		
N п/п	Характеристики объекта	Описание характеристик
1	2	3

1	Местоположение объекта	Красноярский край, Краснотуранский район, Красноярский край, Новоселовский район
2	Площадь объекта \pm величина погрешности определения площади ($P \pm \Delta P$), м ²	157887384 \pm 549733
3	Иные характеристики объекта	1. Границы объекта установлены разделом III Положения о государственном биологическом заказнике краевого значения "Убейско-Салбинский", утвержденного Постановлением Совета администрации Красноярского края от 07.08.2007 N 334-п (далее - Положение). 2. Режим особой охраны и природопользования объекта установлен разделом IV Положения

Раздел 2

Сведения о местоположении границ объекта					
1. Система координат МСК 167					
2. Сведения о характерных точках границ объекта					
Обозначение характерных точек границ	Координаты, м		Метод определения координат характерной точки	Средняя квадратическая погрешность положения характерной точки (Mt), м	Описание обозначения точки на местности (при наличии)
	X	Y			
1	2	3	4	5	6
1	500554.08	23781.36	картометрический метод	12.5	-
2	500487.09	23761.74	картометрический метод	12.5	-
3	500371.40	23728.87	картометрический метод	12.5	-
4	500305.04	23635.85	картометрический метод	12.5	-
5	500212.71	23530.65	картометрический метод	12.5	-
6	500150.64	23490.61	картометрический метод	12.5	-
7	500058.02	23453.23	картометрический метод	12.5	-

8	499942.15	23426.55	картометрический метод	12.5	-
9	499813.45	23430.41	картометрический метод	12.5	-
10	499685.43	23403.49	картометрический метод	12.5	-
11	499532.92	23370.02	картометрический метод	12.5	-
12	499399.20	23318.55	картометрический метод	12.5	-
13	499289.21	23304.19	картометрический метод	12.5	-
14	499167.38	23271.32	картометрический метод	12.5	-
15	499082.03	23251.36	картометрический метод	12.5	-
16	499002.82	23231.49	картометрический метод	12.5	-
17	498923.32	23223.94	картометрический метод	12.5	-
18	498819.54	23209.77	картометрический метод	12.5	-
19	498709.71	23189.38	картометрический метод	12.5	-
20	498599.95	23162.80	картометрический метод	12.5	-
21	498501.24	23116.41	картометрический метод	12.5	-
22	498380.71	23097.47	картометрический метод	12.5	-
23	498240.02	23088.75	картометрический метод	12.5	-
24	498164.30	23123.97	картометрический метод	12.5	-
25	498092.62	23116.76	картометрический метод	12.5	-
26	498012.40	23152.06	картометрический метод	12.5	-

27	497943.29	23249.00	картометрический метод	12.5	-
28	497875.47	23272.30	картометрический метод	12.5	-
29	497741.57	23226.93	картометрический метод	12.5	-
30	497322.90	22940.59	картометрический метод	12.5	-
31	497058.81	22729.75	картометрический метод	12.5	-
32	496866.16	22548.29	картометрический метод	12.5	-
33	496793.68	22489.31	картометрический метод	12.5	-
34	496615.46	22439.76	картометрический метод	12.5	-
35	496519.06	22443.71	картометрический метод	12.5	-
36	496267.62	22469.88	картометрический метод	12.5	-
37	496157.45	22467.86	картометрический метод	12.5	-
38	496041.74	22428.96	картометрический метод	12.5	-
39	495770.04	22221.49	картометрический метод	12.5	-
40	495742.38	22196.82	картометрический метод	12.5	-
41	495685.71	22146.27	картометрический метод	12.5	-
42	495569.41	22144.18	картометрический метод	12.5	-
43	495446.92	22148.12	картометрический метод	12.5	-
44	495385.79	22140.82	картометрический метод	12.5	-
45	495282.24	22108.29	картометрический метод	12.5	-

46	495211.06	22064.80	картометрический метод	12.5	-
47	495210.32	21978.92	картометрический метод	12.5	-
48	495172.55	21884.88	картометрический метод	12.5	-
49	495139.45	21837.26	картометрический метод	12.5	-
50	495084.24	21790.94	картометрический метод	12.5	-
51	495033.53	21740.39	картометрический метод	12.5	-
52	494973.62	21702.60	картометрический метод	12.5	-
53	494943.81	21679.36	картометрический метод	12.5	-
54	494902.19	21675.32	картометрический метод	12.5	-
55	494843.59	21708.03	картометрический метод	12.5	-
56	494797.09	21714.87	картометрический метод	12.5	-
57	494748.34	21721.53	картометрический метод	12.5	-
58	494688.33	21736.61	картометрический метод	12.5	-
59	494640.43	21725.73	картометрический метод	12.5	-
60	494597.68	21695.35	картометрический метод	12.5	-
61	494566.37	21656.53	картометрический метод	12.5	-
62	494496.26	21560.12	картометрический метод	12.5	-
63	494455.29	21461.17	картометрический метод	12.5	-
64	494360.57	21281.47	картометрический метод	12.5	-

65	494510.83	21100.08	картометрический метод	12.5	-
66	494549.07	21014.89	картометрический метод	12.5	-
67	494568.61	20953.84	картометрический метод	12.5	-
68	494616.70	20890.96	картометрический метод	12.5	-
69	494649.05	20854.96	картометрический метод	12.5	-
70	494692.00	20828.15	картометрический метод	12.5	-
71	494737.00	20805.86	картометрический метод	12.5	-
72	494771.40	20772.19	картометрический метод	12.5	-
73	494849.89	20685.28	картометрический метод	12.5	-
74	494917.95	20637.67	картометрический метод	12.5	-
75	494972.43	20598.21	картометрический метод	12.5	-
76	495124.90	20527.29	картометрический метод	12.5	-
77	495158.73	20511.51	картометрический метод	12.5	-
78	495444.31	20420.33	картометрический метод	12.5	-
79	495676.99	20268.40	картометрический метод	12.5	-
80	495950.02	20070.85	картометрический метод	12.5	-
81	496373.72	19667.41	картометрический метод	12.5	-
82	496687.25	19261.97	картометрический метод	12.5	-
83	496799.82	18797.68	картометрический метод	12.5	-

84	496884.19	18535.27	картометрический метод	12.5	-
85	497073.88	18207.40	картометрический метод	12.5	-
86	497287.46	17910.63	картометрический метод	12.5	-
87	497586.41	17633.74	картометрический метод	12.5	-
88	498101.25	17268.80	картометрический метод	12.5	-
89	498584.62	16982.41	картометрический метод	12.5	-
90	499010.27	16855.78	картометрический метод	12.5	-
91	499601.55	16803.37	картометрический метод	12.5	-
92	500246.67	16835.50	картометрический метод	12.5	-
93	500824.70	16917.91	картометрический метод	12.5	-
94	501368.27	16992.89	картометрический метод	12.5	-
95	501689.71	17063.59	картометрический метод	12.5	-
96	502178.75	17111.92	картометрический метод	12.5	-
97	502634.69	17140.28	картометрический метод	12.5	-
98	503090.94	17199.20	картометрический метод	12.5	-
99	503523.03	17267.16	картометрический метод	12.5	-
100	503677.70	17328.10	картометрический метод	12.5	-
101	503887.80	17402.95	картометрический метод	12.5	-
102	504019.96	17476.26	картометрический метод	12.5	-

103	504141.61	17517.24	картометрический метод	12.5	-
104	504251.92	17570.79	картометрический метод	12.5	-
105	504339.88	17573.92	картометрический метод	12.5	-
106	504461.56	17609.94	картометрический метод	12.5	-
107	504489.59	17674.92	картометрический метод	12.5	-
108	504524.93	17722.65	картометрический метод	12.5	-
109	504594.85	17734.48	картометрический метод	12.5	-
110	504639.85	17762.78	картометрический метод	12.5	-
111	504668.08	17770.58	картометрический метод	12.5	-
112	504693.86	17784.83	картометрический метод	12.5	-
113	505036.34	17881.85	картометрический метод	12.5	-
114	505146.43	17944.43	картометрический метод	12.5	-
115	505410.77	18094.71	картометрический метод	12.5	-
116	505752.56	18268.44	картометрический метод	12.5	-
117	506039.39	18402.51	картометрический метод	12.5	-
118	506248.09	18547.85	картометрический метод	12.5	-
119	506500.32	18745.47	картометрический метод	12.5	-
120	506697.56	18909.85	картометрический метод	12.5	-
121	507072.28	19109.76	картометрический метод	12.5	-

122	507348.42	19224.30	картометрический метод	12.5	-
123	507614.06	19306.48	картометрический метод	12.5	-
124	507797.62	19314.44	картометрический метод	12.5	-
125	507881.10	19318.10	картометрический метод	12.5	-
126	508181.89	19311.09	картометрический метод	12.5	-
127	508644.33	19261.38	картометрический метод	12.5	-
128	508628.67	19113.78	картометрический метод	12.5	-
129	508608.06	18945.62	картометрический метод	12.5	-
130	508396.14	18606.39	картометрический метод	12.5	-
131	508333.69	18503.99	картометрический метод	12.5	-
132	508300.86	18454.32	картометрический метод	12.5	-
133	508268.73	18373.92	картометрический метод	12.5	-
134	508264.55	18263.41	картометрический метод	12.5	-
135	508285.19	18141.07	картометрический метод	12.5	-
136	508332.82	17881.05	картометрический метод	12.5	-
137	508386.64	17615.11	картометрический метод	12.5	-
138	508425.49	17499.22	картометрический метод	12.5	-
139	508457.27	17432.30	картометрический метод	12.5	-
140	508507.55	17362.67	картометрический метод	12.5	-

141	508544.61	17344.99	картометрический метод	12.5	-
142	508600.59	17299.90	картометрический метод	12.5	-
143	508583.79	17282.34	картометрический метод	12.5	-
144	508660.50	17272.38	картометрический метод	12.5	-
145	508727.68	17262.48	картометрический метод	12.5	-
146	508782.03	17251.11	картометрический метод	12.5	-
147	508818.98	17242.52	картометрический метод	12.5	-
148	508861.81	17243.36	картометрический метод	12.5	-
149	508974.75	17260.72	картометрический метод	12.5	-
150	509041.06	17317.17	картометрический метод	12.5	-
151	509061.68	17363.54	картометрический метод	12.5	-
152	509124.67	17432.26	картометрический метод	12.5	-
153	509182.95	17430.26	картометрический метод	12.5	-
154	509279.22	17355.29	картометрический метод	12.5	-
155	509376.16	17243.54	картометрический метод	12.5	-
156	509423.28	17173.85	картометрический метод	12.5	-
157	509491.84	17110.65	картометрический метод	12.5	-
158	509548.72	17063.55	картометрический метод	12.5	-
159	509595.89	17003.24	картометрический метод	12.5	-

160	509630.84	16942.59	картометрический метод	12.5	-
161	509653.66	16878.61	картометрический метод	12.5	-
162	509670.42	16811.50	картометрический метод	12.5	-
163	509674.29	16771.67	картометрический метод	12.5	-
164	509696.98	16710.76	картометрический метод	12.5	-
165	509743.86	16665.76	картометрический метод	12.5	-
166	509855.48	16600.55	картометрический метод	12.5	-
167	509951.10	16565.82	картометрический метод	12.5	-
168	510047.07	16518.76	картометрический метод	12.5	-
169	510115.24	16477.19	картометрический метод	12.5	-
170	510180.87	16417.21	картометрический метод	12.5	-
171	510228.30	16344.58	картометрический метод	12.5	-
172	510270.10	16250.33	картометрический метод	12.5	-
173	510302.30	16139.85	картометрический метод	12.5	-
174	510450.36	15833.79	картометрический метод	12.5	-
175	510481.29	15650.26	картометрический метод	12.5	-
176	510516.86	15436.23	картометрический метод	12.5	-
177	510547.52	15338.55	картометрический метод	12.5	-
178	510579.52	15258.50	картометрический метод	12.5	-

179	510614.51	15160.99	картометрический метод	12.5	-
180	510630.93	15034.14	картометрический метод	12.5	-
181	510638.73	14955.20	картометрический метод	12.5	-
182	510639.86	14878.32	картометрический метод	12.5	-
183	510504.27	14601.81	картометрический метод	12.5	-
184	510468.08	14523.33	картометрический метод	12.5	-
185	510403.49	14436.97	картометрический метод	12.5	-
186	510365.44	14349.85	картометрический метод	12.5	-
187	510337.31	14232.71	картометрический метод	12.5	-
188	510283.15	14101.85	картометрический метод	12.5	-
189	510273.23	14077.90	картометрический метод	12.5	-
190	510002.53	13851.27	картометрический метод	12.5	-
191	509683.05	13549.57	картометрический метод	12.5	-
192	509547.66	13421.73	картометрический метод	12.5	-
193	509412.00	13108.48	картометрический метод	12.5	-
194	509774.65	12682.16	картометрический метод	12.5	-
195	509908.05	12589.48	картометрический метод	12.5	-
196	510294.51	12320.96	картометрический метод	12.5	-
197	510635.32	12000.93	картометрический метод	12.5	-

198	510986.44	11719.70	картометрический метод	12.5	-
199	511200.65	11595.92	картометрический метод	12.5	-
200	511639.30	11393.58	картометрический метод	12.5	-
201	512100.17	11191.74	картометрический метод	12.5	-
202	512535.63	11136.91	картометрический метод	12.5	-
203	512969.33	11165.42	картометрический метод	12.5	-
204	513301.17	11268.64	картометрический метод	12.5	-
205	513832.16	11433.83	картометрический метод	12.5	-
206	514064.49	11509.30	картометрический метод	12.5	-
207	514273.80	11612.30	картометрический метод	12.5	-
208	514295.89	11623.17	картометрический метод	12.5	-
209	514467.63	11773.32	картометрический метод	12.5	-
210	514684.62	11937.48	картометрический метод	12.5	-
211	514855.71	12056.70	картометрический метод	12.5	-
212	514930.58	12079.46	картометрический метод	12.5	-
213	515091.35	12132.57	картометрический метод	12.5	-
214	515244.32	12313.08	картометрический метод	12.5	-
215	515297.20	12388.58	картометрический метод	12.5	-
216	515374.79	12482.35	картометрический метод	12.5	-

217	515460.70	12537.49	картометрический метод	12.5	-
218	515561.02	12651.95	картометрический метод	12.5	-
219	515699.47	12765.36	картометрический метод	12.5	-
220	515857.37	12902.02	картометрический метод	12.5	-
221	516021.60	13082.30	картометрический метод	12.5	-
222	516157.46	13226.85	картометрический метод	12.5	-
223	516282.82	13376.81	картометрический метод	12.5	-
224	516372.32	13489.11	картометрический метод	12.5	-
225	516626.10	13647.91	картометрический метод	12.5	-
226	516919.49	14043.17	картометрический метод	12.5	-
227	517038.65	14190.97	картометрический метод	12.5	-
228	517071.98	14232.31	картометрический метод	12.5	-
229	517347.29	14481.75	картометрический метод	12.5	-
230	517592.79	14707.85	картометрический метод	12.5	-
231	517993.11	15027.07	картометрический метод	12.5	-
232	518349.90	15237.15	картометрический метод	12.5	-
233	518657.67	15452.30	картометрический метод	12.5	-
234	519068.78	15700.38	картометрический метод	12.5	-
235	519610.77	16129.17	картометрический метод	12.5	-

236	519900.85	16313.32	картометрический метод	12.5	-
237	520124.64	16440.75	картометрический метод	12.5	-
238	520253.95	16536.29	картометрический метод	12.5	-
239	520517.40	16860.27	картометрический метод	12.5	-
240	520679.10	17059.54	картометрический метод	12.5	-
241	520823.19	17215.60	картометрический метод	12.5	-
242	520889.07	17296.63	картометрический метод	12.5	-
243	520955.04	17371.43	картометрический метод	12.5	-
244	521026.97	17458.65	картометрический метод	12.5	-
245	521104.01	17591.80	картометрический метод	12.5	-
246	521097.96	17600.35	картометрический метод	12.5	-
247	521074.04	17631.82	картометрический метод	12.5	-
248	521008.69	17708.29	картометрический метод	12.5	-
249	520917.01	17861.09	картометрический метод	12.5	-
250	520905.23	17883.03	картометрический метод	12.5	-
251	520873.73	17941.74	картометрический метод	12.5	-
252	520863.39	17968.34	картометрический метод	12.5	-
253	520852.67	17995.99	картометрический метод	12.5	-
254	520841.12	18054.84	картометрический метод	12.5	-

255	520833.59	18190.45	картометрический метод	12.5	-
256	520853.07	18339.10	картометрический метод	12.5	-
257	520875.08	18405.44	картометрический метод	12.5	-
258	520885.01	18535.05	картометрический метод	12.5	-
259	520894.53	18556.40	картометрический метод	12.5	-
260	520912.86	18597.59	картометрический метод	12.5	-
261	520948.81	18687.68	картометрический метод	12.5	-
262	520967.72	18729.92	картометрический метод	12.5	-
263	520965.35	18746.13	картометрический метод	12.5	-
264	520960.06	18782.38	картометрический метод	12.5	-
265	520945.07	18829.82	картометрический метод	12.5	-
266	520943.38	18835.17	картометрический метод	12.5	-
267	520925.29	18889.35	картометрический метод	12.5	-
268	520930.88	18935.27	картометрический метод	12.5	-
269	520944.75	18988.01	картометрический метод	12.5	-
270	520975.36	19057.51	картометрический метод	12.5	-
271	521040.64	19142.29	картометрический метод	12.5	-
272	521121.14	19236.00	картометрический метод	12.5	-
273	521125.41	19240.96	картометрический метод	12.5	-

274	521293.50	19389.60	картометрический метод	12.5	-
275	521314.87	19407.10	картометрический метод	12.5	-
276	521329.82	19419.33	картометрический метод	12.5	-
277	521339.36	19427.15	картометрический метод	12.5	-
278	521339.37	19473.00	картометрический метод	12.5	-
279	521376.91	19484.07	картометрический метод	12.5	-
280	521423.16	19466.71	картометрический метод	12.5	-
281	521432.48	19463.22	картометрический метод	12.5	-
282	521440.74	19465.96	картометрический метод	12.5	-
283	521461.71	19472.93	картометрический метод	12.5	-
284	521518.62	19525.73	картометрический метод	12.5	-
285	521564.51	19564.64	картометрический метод	12.5	-
286	521595.19	19573.31	картометрический метод	12.5	-
287	521603.23	19575.58	картометрический метод	12.5	-
288	521625.63	19628.61	картометрический метод	12.5	-
289	521654.62	19662.23	картометрический метод	12.5	-
290	521660.38	19668.92	картометрический метод	12.5	-
291	521661.78	19707.80	картометрический метод	12.5	-
292	521639.50	19759.20	картометрический метод	12.5	-

293	521610.37	19799.46	картометрический метод	12.5	-
294	521539.46	19818.93	картометрический метод	12.5	-
295	521539.65	19829.17	картометрический метод	12.5	-
296	521547.78	20247.69	картометрический метод	12.5	-
297	521527.38	20339.44	картометрический метод	12.5	-
298	521472.13	20447.05	картометрический метод	12.5	-
299	521375.28	20500.09	картометрический метод	12.5	-
300	521200.60	20521.24	картометрический метод	12.5	-
301	520664.33	20610.36	картометрический метод	12.5	-
302	520495.94	20638.36	картометрический метод	12.5	-
303	520367.21	20665.82	картометрический метод	12.5	-
304	520222.91	20745.46	картометрический метод	12.5	-
305	520047.39	20836.91	картометрический метод	12.5	-
306	519961.48	20943.22	картометрический метод	12.5	-
307	519944.49	21030.50	картометрический метод	12.5	-
308	519919.71	21198.79	картометрический метод	12.5	-
309	519793.25	21238.39	картометрический метод	12.5	-
310	519618.92	21299.64	картометрический метод	12.5	-
311	519485.00	21416.67	картометрический метод	12.5	-

312	519304.86	21523.61	картометрический метод	12.5	-
313	519186.85	21634.65	картометрический метод	12.5	-
314	518813.93	21890.77	картометрический метод	12.5	-
315	518719.51	22046.52	картометрический метод	12.5	-
316	518667.01	22178.57	картометрический метод	12.5	-
317	518634.10	22300.66	картометрический метод	12.5	-
318	518623.15	22564.31	картометрический метод	12.5	-
319	518527.53	22771.26	картометрический метод	12.5	-
320	518331.25	22792.19	картометрический метод	12.5	-
321	518123.24	22782.27	картометрический метод	12.5	-
322	518037.39	22793.00	картометрический метод	12.5	-
323	517854.29	22758.93	картометрический метод	12.5	-
324	517647.54	22681.51	картометрический метод	12.5	-
325	517448.65	22593.17	картометрический метод	12.5	-
326	516742.81	22122.85	картометрический метод	12.5	-
327	516400.54	21717.04	картометрический метод	12.5	-
328	516336.62	21613.25	картометрический метод	12.5	-
329	516221.04	21470.73	картометрический метод	12.5	-
330	515985.31	21166.15	картометрический метод	12.5	-

331	515450.05	21202.10	картометрический метод	12.5	-
332	515271.65	21217.86	картометрический метод	12.5	-
333	515105.07	21195.49	картометрический метод	12.5	-
334	514771.72	21157.05	картометрический метод	12.5	-
335	514649.41	21148.30	картометрический метод	12.5	-
336	514582.62	21147.05	картометрический метод	12.5	-
337	514471.00	21157.76	картометрический метод	12.5	-
338	514314.93	21167.55	картометрический метод	12.5	-
339	513721.49	21240.92	картометрический метод	12.5	-
340	513058.37	21313.63	картометрический метод	12.5	-
341	512596.20	21372.00	картометрический метод	12.5	-
342	511839.54	21344.69	картометрический метод	12.5	-
343	511239.98	21256.37	картометрический метод	12.5	-
344	510738.16	21038.13	картометрический метод	12.5	-
345	510498.28	21065.22	картометрический метод	12.5	-
346	509932.07	21289.56	картометрический метод	12.5	-
347	509194.77	21552.78	картометрический метод	12.5	-
348	508680.29	21765.83	картометрический метод	12.5	-
349	507924.23	21932.40	картометрический метод	12.5	-

350	507875.22	21943.18	картометрический метод	12.5	-
351	506914.84	22091.90	картометрический метод	12.5	-
352	506401.12	22172.12	картометрический метод	12.5	-
353	506122.35	22192.61	картометрический метод	12.5	-
354	505344.48	22107.30	картометрический метод	12.5	-
355	504918.37	22025.24	картометрический метод	12.5	-
356	504789.77	22000.48	картометрический метод	12.5	-
357	504468.43	21917.36	картометрический метод	12.5	-
358	503968.21	21869.35	картометрический метод	12.5	-
359	503623.31	21856.46	картометрический метод	12.5	-
360	503188.19	21899.61	картометрический метод	12.5	-
361	502908.76	21958.62	картометрический метод	12.5	-
362	502434.72	22048.40	картометрический метод	12.5	-
363	502182.43	22117.38	картометрический метод	12.5	-
364	502104.16	22379.86	картометрический метод	12.5	-
365	502088.20	22582.12	картометрический метод	12.5	-
366	502072.76	22759.72	картометрический метод	12.5	-
367	502051.27	22931.21	картометрический метод	12.5	-
368	501980.90	23095.56	картометрический метод	12.5	-

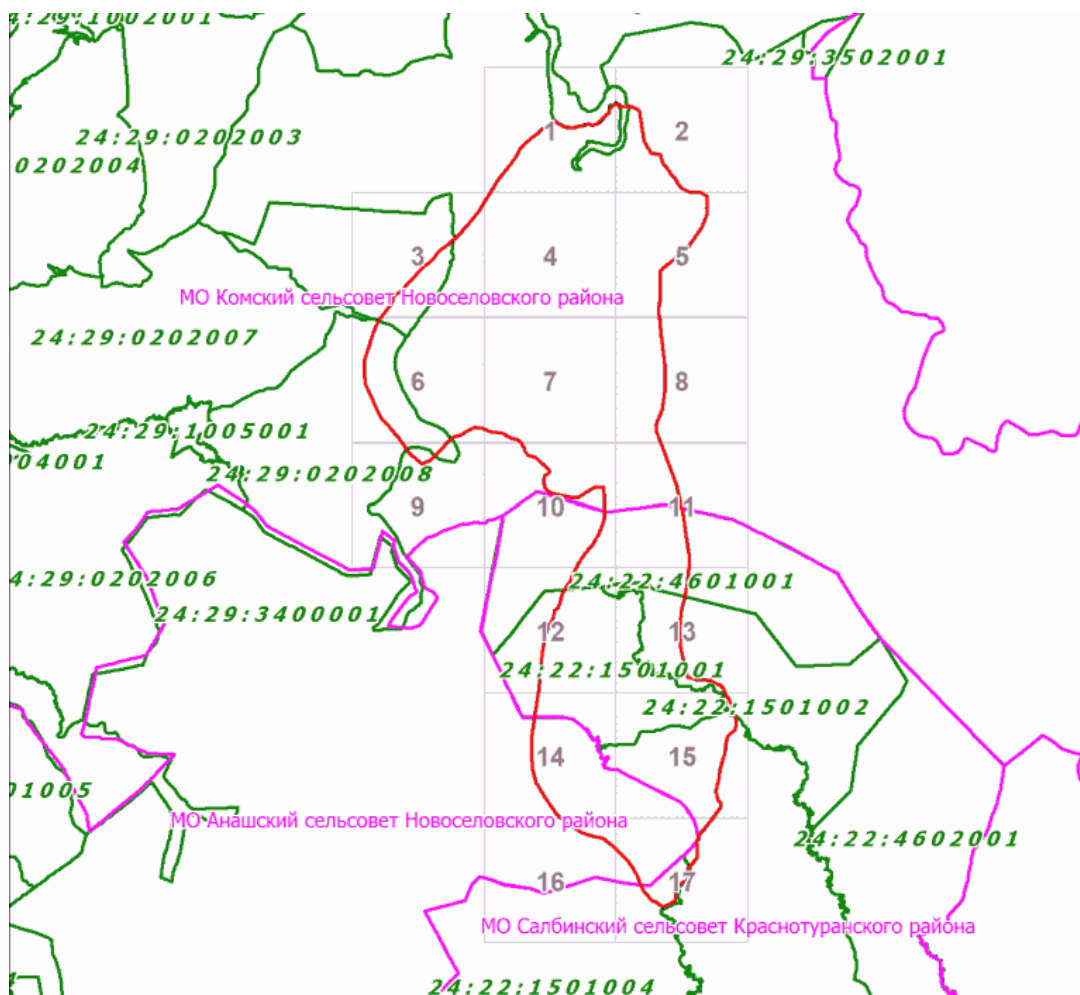
369	501904.76	23241.46	картометрический метод	12.5	-
370	501842.11	23320.12	картометрический метод	12.5	-
371	501718.70	23373.12	картометрический метод	12.5	-
372	501632.33	23408.33	картометрический метод	12.5	-
373	501546.30	23425.18	картометрический метод	12.5	-
374	501465.30	23503.50	картометрический метод	12.5	-
375	501273.88	23592.04	картометрический метод	12.5	-
376	501187.18	23645.71	картометрический метод	12.5	-
377	501032.74	23722.60	картометрический метод	12.5	-
378	500922.40	23726.78	картометрический метод	12.5	-
379	500884.74	23735.10	картометрический метод	12.5	-
380	500768.72	23760.74	картометрический метод	12.5	-
381	500627.60	23776.60	картометрический метод	12.5	-
1	500554.08	23781.36	картометрический метод	12.5	-

3. Сведения о характерных точках части (частей) границы объекта

Обозначение характерных точек части границы	Координаты, м		Метод определения координат характерной точки	Средняя квадратическая погрешность положения характерной точки (Mt), м	Описание обозначения точки на местности (при наличии)
	X	Y			
1	2	3	4	5	6
-	-	-	-	-	-






План границ объекта

Обзорная схема границ объекта



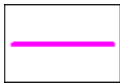
Масштаб 1:216025

Условные обозначения

-  Характерная точка границы объекта
-  Надписи номеров характерных точек границы объекта
-  Граница объекта
-  Граница земельного участка, установленная в соответствии с ФЗ, включенная в ЕГРН
-  Наименование административно-территориальных образований

с.Минино

Наименование населенных пунктов



Граница административно-территориальных образований



Граница кадастрового квартала
