

ПРАВИТЕЛЬСТВО КРАСНОЯРСКОГО КРАЯ

ПОСТАНОВЛЕНИЕ
от 29 августа 2013 г. N 421-п

**О ГОСУДАРСТВЕННОМ БИОЛОГИЧЕСКОМ ЗАКАЗНИКЕ КРАЕВОГО
ЗНАЧЕНИЯ "КАНДАТСКИЙ"**

Список изменяющих документов
(в ред. Постановлений Правительства Красноярского края
от 08.10.2019 N 552-п, от 11.10.2022 N 865-п)

В соответствии с Федеральным [законом](#) от 14.03.1995 N 33-ФЗ "Об особо охраняемых природных территориях", [статьей 103](#) Устава Красноярского края, [Законом](#) Красноярского края от 28.09.1995 N 7-175 "Об особо охраняемых природных территориях в Красноярском крае" постановляю:

1. Утвердить [Положение](#) о государственном биологическом заказнике краевого значения "Кандатский" согласно приложению.

2. [Пункт 6](#) Решения исполнительного комитета Красноярского краевого Совета депутатов трудящихся от 13.02.1974 N 67 "О государственных охотничьих заказниках местного значения" изложить в следующей редакции:

"6. Организовать на территории Бирилюсского, Большеулуйского и Тюхтетского районов государственный биологический заказник краевого значения "Кандатский" общей площадью 48944 га."

3. Признать утратившим силу [пункт 4](#) Решения исполнительного комитета Красноярского краевого Совета народных депутатов от 18.01.1991 N 4-п "О продлении сроков действия существующих зоологических заказников и изменении границ Сисимского, Туруханского зоологических заказников" в части утверждения Положения о государственном зоологическом заказнике "Кандатский" Тюхтетского района Красноярского края.

4. Опубликовать Постановление в газете "Наш Красноярский край" и на "Официальном интернет-портале правовой информации Красноярского края" (www.zakon.krskstate.ru).

5. Постановление вступает в силу через 10 дней после его официального опубликования.

Первый заместитель
Губернатора края -
председатель
Правительства края
В.П.ТОМЕНКО

ПОЛОЖЕНИЕ О ГОСУДАРСТВЕННОМ БИОЛОГИЧЕСКОМ ЗАКАЗНИКЕ КРАЕВОГО ЗНАЧЕНИЯ "КАНДАТСКИЙ" (ДАЛЕЕ - ПОЛОЖЕНИЕ)

Список изменяющих документов
(в ред. Постановлений Правительства Красноярского края
от 08.10.2019 N 552-п, от 11.10.2022 N 865-п)

1. ОБЩИЕ ПОЛОЖЕНИЯ

1.1. Государственный биологический заказник "Кандатский" (далее - заказник) является особо охраняемой природной территорией краевого значения.

1.2. Заказник учитывается при разработке схем территориального планирования, правил землепользования и застройки, документации по планировке территории, иных видов градостроительной и землеустроительной документации, лесного плана Красноярского края, лесохозяйственных регламентов, схем комплексного использования и охраны водных объектов.

1.3. Заказник организован без ограничения срока действия и без изъятия земельных участков у пользователей, владельцев и собственников этих участков и не является юридическим лицом.

1.4. Земля, недра, растительный и животный мир, водные объекты, находящиеся на территории заказника, могут предоставляться в пользование на правах, предусмотренных федеральными законами, нормативными правовыми актами Красноярского края и настоящим Положением.

2. ЦЕЛЬ И ЗАДАЧИ СОЗДАНИЯ ЗАКАЗНИКА, ОБЪЕКТЫ ОХРАНЫ ЗАКАЗНИКА

2.1. Заказник организован с целью сохранения и восстановления численности редких и исчезающих видов животных и растений, охраны и воспроизводства охотничьих ресурсов, видов животных, ценных в хозяйственном, научном и эстетическом отношении, а также охраны мест их обитания.

2.2. На заказник возлагается выполнение следующих задач:

сохранение биологического разнообразия природных комплексов южной тайги Красноярского края;

сохранение объектов животного и растительного мира, указанных в [пункте 2.3](#) настоящего Положения;

осуществление мониторинга объектов животного мира, проведение научно-исследовательских работ;

экологическое просвещение населения.

2.3. Основные охраняемые объекты:

1) редкие и находящиеся под угрозой исчезновения виды диких животных, занесенные в Красную книгу Российской Федерации и Красную книгу Красноярского края: черный аист (*Ciconia nigra*), скопа (*Pandion haliaetus*), беркут (*Aquila chrysaetos*), орлан-белохвост (*Haliaeetus albicilla*), кобчик (*Falco vespertinus*), филин (*Bubo bubo*), тупорылый ленок (*Brachymystax tumensis*) - популяция бассейна реки Оби;

2) редкие и находящиеся под угрозой исчезновения виды диких животных, занесенные в Красную книгу Красноярского края: обыкновенный таймень (*Hucho taimen*) - популяция бассейна реки Оби, красношейная поганка (*Podiceps auritus*), большая выпь (*Botaurus stellaris*), западный тундровый гуменник (*Anser fabalis rossicus*) тувино-минусинской субпопуляции, серый журавль (*Grus grus*), длиннопалый песочник (*Calidris subminuta*), воробьиный сыч (*Glaucopteryx passerinum*), обыкновенный зимородок (*Alcedo atthis*), серый сорокопут (*Lanius excubitor*), косуля сибирская (*Capreolus pygargus*) улуйско-боготольско-ачинской субпопуляции;

3) виды диких животных, нуждающиеся в особом внимании к их состоянию в природной среде на территории Красноярского края (приложение к Красной книге Красноярского края): перепел (*Coturnix coturnix*), большой улит (*Tringa nebularia*), щеголь (*Tringa erythropus*), белая сова (*Nyctea scandiaca*), обыкновенная пищуха (*Certhia familiaris*), выдра (*Lutra lutra*), рысь (*Felis lynx*), лось (*Alces alces*) кетско-кемчугской группировки;

4) водные биоресурсы: сибирский хариус (*Thymallus arcticus*);

5) охотничьи ресурсы: обыкновенный глухарь (*Tetrao urogallus*), тетерев (*Lyrurus tetrix*), бобр восточноевропейский (*Castor fiber vistulanus*), норка американская (*Mustela vison*), соболь (*Martes zibellina*), росомаха (*Gulo gulo*);

6) редкие и находящиеся под угрозой исчезновения виды растений, занесенные в Красную книгу Российской Федерации и Красную книгу Красноярского края: венерин башмачок крупноцветковый (*Cypripedium macranthum*), венерин башмачок настоящий (*Cypripedium calceolus*), неоттианте (гнездоцветка) клубочковая (*Neottianthe cucullata*), пальчатокоренник балтийский (*Dactylorhiza baltica*);

7) редкие и находящиеся под угрозой исчезновения виды дикорастущих растений, занесенные в Красную книгу Красноярского края: венерин башмачок крапчатый (*Cypripedium guttatum*), красоднев малый (*Nemerocallis minor*), дремлик зимовниковый (*Epipactis helleborine*), тайник яйцевидный (*Listera ovata*), ветреница (анемоноидес) голубая (*Anemone coerulea*), незабудка Крылова (*Myosotis krylovii*);

8) реликтовые и эндемичные виды растений: борец байкальский (*Aconitum baicalense*), ветреница алтайская (*Anemone altaica*), ветреница отогнутая (*Anemone reflexa*), ветреница енисейская (*Anemone jenseiensis*), пальчатокоренник Фукса (*Dactylorhiza fuchsii*), шейхцерия болотная (*Scheuchzeria palustris*), чина весенняя (*Lathyrus vernus*);

9) единый ландшафтный комплекс как среда обитания.

(п. 2.3 в ред. [Постановления](#) Правительства Красноярского края от 11.10.2022 N 865-п)

3. МЕСТОПОЛОЖЕНИЕ, ПЛОЩАДЬ И ГРАНИЦЫ ЗАКАЗНИКА

3.1. Площадь заказника составляет 50462,0383 га.

(в ред. [Постановления](#) Правительства Красноярского края от 11.10.2022 N 865-п)

3.2. Заказник расположен на территории Бирилюсского (11176,5261 га), Большеулуйского (3202,6627 га) районов и Тюхтетского муниципального округа (36082,8495 га) на землях сельскохозяйственного назначения, запаса, водного и лесного фондов, в том числе на территории: (в ред. [Постановления](#) Правительства Красноярского края от 11.10.2022 N 865-п)

Тюхтетского лесничества (по материалам лесоустройства 1994 года) в границах:

Кандатского участкового лесничества (кварталы N 40ч, 54ч - 57ч, 68, 69, 70ч, 72ч - 77ч, 78, 79ч, 80ч, 93ч, 94ч, 95, 96ч - 100ч, 101, 102);

Чиндатского участкового лесничества (кварталы N 1 - 15, 16ч - 30ч, 45ч, 46, 47ч, 48, 49ч, 50, 51ч, 66ч, 67, 68ч, 69, 85ч, 86ч, 113ч, 114, 115, 148ч, 149, 182ч, 183, 243ч, 244ч, 245, 246, 273ч - 276ч, 277 - 279, 298ч, 299 - 300, 318, 319, 345ч);

Тюхтетского сельского участкового лесничества (по материалам лесоустройства 1990 года):

колхоза "За коммунизм" (кварталы N 74, 75ч - 78ч, 79 - 82, 100, 114, 115ч, 148, 149ч, 150ч);

колхоза "Октябрь" (кварталы N 1, 2ч, 3ч, 6ч, 7ч, 13ч);

колхоза "Труженик" (кварталы N 1ч, 2ч, 3ч, 4, 16ч, 17ч, 18ч);

Таежинского лесничества (по материалам лесоустройства 2001 года) в границах:

Бирилюсского участкового лесничества (кварталы N 195ч - 202ч, 224 - 227, 228ч - 230ч, 251, 252ч, 268, 269ч - 271ч, 284, 285, 286ч, 298ч, 299ч, 303, 304ч);

Ачинского лесничества (по материалам лесоустройства 2003 года):

Бычковского участкового лесничества (кварталы N 23, 24ч);

Большеулуйского лесничества (по материалам лесоустройства 2002 года):

Большеулуйского участкового лесничества в границах:

совхоза "Давыдовский" (кварталы N 1, 2, 5ч, 9ч, 10ч, 11, 12, 13ч, 16ч, 17, 18, 19ч, 22ч, 24ч, 26, 27ч - 31ч, 33, 34ч, 40).

Земли населенных пунктов не входят в состав заказника.

3.3. В границы заказника включается акватория р. Кандат от истока до устья с прилегающей территорией шириной 4 км вдоль русла реки (по 2 км в обе стороны от русла).

Описание границ заказника:

северная - от правого берега р. Четь в 2 км выше устья р. Кандат (в месте выхода грунтовой

дороги, идущей от нежилого п. Кандат на берег р. Четь) проходит в северо-восточном, затем юго-восточном направлении по пойме р. Кандат на расстоянии 2 км от русла, пересекая рр. Боровая, Меркульева, проходя при этом по кварталу N 40 Кандатского участкового лесничества Тюхтетского лесничества, далее по территории лесного фонда Тюхтетского лесничества через кварталы N 74 - 78 колхоза "За коммунизм" Тюхтетского сельского участкового лесничества, затем по кварталам N 54, 55, 70, 56, 57, 79, 80, 96 - 97 Кандатского участкового лесничества Тюхтетского лесничества и выходит к границе земель запаса Тюхтетского района, проходит по ним в юго-восточном направлении до р. Савельевка, далее пересекает р. Савельевка и идет через кварталы N 98 - 100 Кандатского участкового лесничества Тюхтетского лесничества, пересекает руч. Погадаев и выходит на границу Бирилюсского и Тюхтетского районов, затем проходит в восточном направлении по территории Бирилюсского административного района, пересекает руч. Боровой, проходит через высотную отметку 210,5 м н.у.м., пересекает ручьи Гнилая Падь, Гаридов Ключ, Каменка и выходит на р. Черемшанка, при этом проходит по кварталам N 195 - 202, 228 - 230, 252 Бирилюсского участкового лесничества Таежинского лесничества;

восточная - от р. Черемшанка идет вверх по течению р. Кандат на расстоянии 2 км от русла, пересекая ручьи Суразет, Гришин, Нагилева, Ладога, и выходит на административную границу Тюхтетского, Большеулуйского и Бирилюсского районов, проходя при этом через кварталы N 268 - 271, 286, 298 - 299, 304 Бирилюсского участкового лесничества Таежинского лесничества и земли запаса Бирилюсского района, далее идет в юго-западном направлении вдоль русла р. Кандат по территории Большеулуйского района, проходит через урочище Ивановка, пересекает ручьи Розовая, Олуг, Черемушка и выходит на административную границу Тюхтетского и Большеулуйского районов на месте бывшей д. Успенка, при этом проходит по кварталам N 3, 5, 13, 19, 22, 24, 31 - 28 совхоза "Давыдовский" Большеулуйского лесничества, кварталу N 24 Бычковского участкового лесничества Ачинского лесничества, кварталам N 34, 40 совхоза "Давыдовский" Большеулуйского лесничества;

южная - от юго-восточной окраины урочища Успенка по административной границе Тюхтетского и Большеулуйского районов проходит в юго-западном направлении вдоль русла р. Кандат по южной окраине урочища Успенка, пересекая автомобильную дорогу Олуг - Чиндат, затем поворачивает на северо-запад и проходит через исток р. Кандат, пересекает высотные отметки 256,5 м, 246,0 м н.у.м., затем поворачивает на северо-восток и идет вдоль левого берега р. Кандат на расстоянии 2 км от русла реки и выходит на руч. Веремеев на границе Тюхтетского и Большеулуйского административных районов, проходя при этом через кварталы N 18, 17, 16, 1 - 3 колхоза "Труженик" Тюхтетского сельского участкового лесничества, кварталам N 345, 318, 298, 273 - 276, 243, 244 Чиндатского участкового лесничества Тюхтетского лесничества;

западная - от руч. Веремеев вдоль левого берега р. Кандат через урочище Лопатинское проходит через кварталы N 16, 9 - 11 совхоза "Давыдовский" Большеулуйского участкового лесничества Большеулуйского лесничества и далее по территории Тюхтетского района, пересекая рр. Безума, Черная Речка, Суразет, Безума 1-я, руч. Гаревой, р. Большая Речка, руч. Гнилой, р. Осиновая, Савельевка, при этом проходит по кварталам N 182, 148, 113, 85, 86, 68, 66, 50, 51, 49, 47, 45, 30 - 16 Чиндатского участкового лесничества Тюхтетского лесничества, далее по пойме р. Кандат, пересекая р. Бадебкина, руч. Гнилой, проходит по урочищу Остяцкое и затем пересекает одноименную реку, проходя при этом через кварталы N 13, 7, 6, 3, 2 колхоза "Октябрь" Тюхтетского сельского участкового лесничества и далее, пересекая р. Самсонкина, руч. Андронов Лог, проходит по кварталам N 119, 94, 93, 76 - 74 Кандатского участкового лесничества Тюхтетского лесничества, кварталы N 150, 149 колхоза "За коммунизм" Тюхтетского лесничества, далее проходит по урочищу Подвал, выходит на автодорогу Сплавной - Чиндат, пересекает ее и

выходит на р. Четь в 2 км ниже устья р. Кандат, и далее идет по правому берегу р. Четь вниз по течению до исходной точки, при этом проходит по кварталам N 69, 68 Кандатского участкового лесничества Тюхтетского лесничества, кварталам N 115, 114 колхоза "За коммунизм" Тюхтетского сельского участкового лесничества.

3.4. Границы заказника обозначаются на местности предупредительными и информационными знаками.

3.5. Графическое описание местоположения границ заказника приведено в приложении к Положению.

(п. 3.5 введен [Постановлением](#) Правительства Красноярского края от 11.10.2022 N 865-п)

4. РЕЖИМ ОХРАНЫ ЗАКАЗНИКА

4.1. На территории заказника запрещается:

охота, осуществление видов деятельности в сфере охотничьего хозяйства (за исключением биотехнических мероприятий и случаев, предусмотренных [пунктами 4.8, 4.9](#) Положения), добыча объектов животного мира, не отнесенных к объектам охоты;

(в ред. [Постановления](#) Правительства Красноярского края от 08.10.2019 N 552-п)

промышленное рыболовство;

проведение сплошных и выборочных рубок лесных насаждений для заготовки древесины, за исключением выборочных рубок для собственных нужд гражданами, проживающими в границах заказника;

заготовка живицы;

проведение гидромелиоративных работ;

геолого-разведочные работы, разработка и добыча полезных ископаемых;

проведение взрывных работ;

заготовка и (или) сбор пищевых лесных ресурсов, недревесных лесных ресурсов, лекарственных растений, за исключением заготовки и сбора гражданами для собственных нужд;

выжигание хвороста, лесной подстилки, сухой травы и других лесных горючих материалов на земельных участках, непосредственно примыкающих к лесам, защитным и лесным насаждениям и не отделенных противопожарной минерализованной полосой шириной не менее 0,5 метра;

разорение нор, гнезд и других убежищ животных;

изъятие и уничтожение объектов животного и растительного мира, занесенных в Красную книгу Российской Федерации, Красную книгу Красноярского края и приложение к Красной книге Красноярского края;

(в ред. [Постановления](#) Правительства Красноярского края от 11.10.2022 N 865-п)

засорение твердыми коммунальными, строительными, промышленными и иными отходами и

мусором;

(в ред. [Постановления](#) Правительства Красноярского края от 11.10.2022 N 865-п)

размещение скотомогильников, мест захоронения и хранения отходов производства и потребления, радиоактивных, химических, взрывчатых, токсичных, отравляющих и ядовитых веществ;

хранение и использование токсичных химических препаратов;

(в ред. [Постановления](#) Правительства Красноярского края от 08.10.2019 N 552-п)

движение и стоянка механических транспортных средств (в том числе квадроциклов и снегоходов) вне существующих дорог и специально оборудованных площадок, за исключением транспортных средств государственных органов и организаций, осуществляющих региональный государственный контроль (надзор) в области охраны и использования особо охраняемых природных территорий краевого значения, а также транспортных средств органов и организаций, осуществляющих охрану заказника и мероприятия по охране, защите и воспроизводству лесов и иных природных ресурсов;

(в ред. [Постановления](#) Правительства Красноярского края от 11.10.2022 N 865-п)

мойка любых транспортных средств в пределах прибрежной защитной полосы водных объектов;

повреждение или уничтожение предупредительных или информационных знаков (аншлагов).

4.1.1. Виды разрешенного использования земельных участков, расположенных в границах заказника, в соответствии с [классификатором](#) видов разрешенного использования земельных участков, утвержденным Приказом Федеральной службы государственной регистрации, кадастра и картографии от 10.11.2020 N П/0412:

основные:

природно-познавательный туризм (код [5.2](#));

охрана природных территорий (код [9.1](#));

благоустройство территории (код [12.0.2](#));

вспомогательные:

сельскохозяйственное использование (код [1.0](#)) на землях сельскохозяйственного назначения в части ведения сельского хозяйства; на всей территории заказника в части ведения сельского хозяйства, включающего виды разрешенного использования с кодами [1.12](#), [1.13](#), [1.19](#), [1.20](#);

передвижное жилье (код [2.4](#));

предоставление коммунальных услуг (код [3.1.1](#)) в части размещения зданий и сооружений, обеспечивающих поставку воды, тепла, электричества, газа, очистку и уборку объектов недвижимости (водозаборов, насосных станций, водопроводов, линий электропередачи, трансформаторных подстанций, газопроводов, линий связи, телефонных станций);

обеспечение деятельности в области гидрометеорологии и смежных с ней областях (код

3.9.1);

площадки для занятий спортом (код 5.1.3);

причалы для маломерных судов (код 5.4);

связь (код 6.8) в части размещения объектов связи, радиовещания, телевидения, включая воздушные радиорелейные, надземные и подземные кабельные линии связи, линии радиофикации, усилительные пункты на кабельных линиях связи;

размещение автомобильных дорог (код 7.2.1) в части размещения автомобильных дорог за пределами населенных пунктов и технически связанных с ними сооружений;

трубопроводный транспорт (код 7.5) в части размещения водопроводов, газопроводов, а также иных зданий и сооружений, необходимых для эксплуатации названных трубопроводов;

заготовка древесины (код 10.1) в части рубки лесных насаждений, выросших в природных условиях, гражданами, проживающими в границах заказника, для собственных нужд; охраны и восстановления лесов;

заготовка лесных ресурсов (код 10.3) в части заготовки и сбора недревесных лесных ресурсов гражданами для собственных нужд, заготовки пищевых лесных ресурсов и дикорастущих растений гражданами для собственных нужд, охрана лесов;

общее пользование водными объектами (код 11.1);

(п. 4.1.1 введен [Постановлением](#) Правительства Красноярского края от 11.10.2022 N 865-п)

4.2. Хозяйственная деятельность, не запрещенная на территории заказника, осуществляется в соответствии с режимом заказника исходя из приоритетности охраняемых природных комплексов и объектов на этих территориях и не должна противоречить целям образования заказника.

4.3. Строительство, реконструкция, капитальный ремонт объектов на территории заказника могут осуществляться по проектам, получившим положительные заключения государственных экспертиз, предусмотренных Лесным [кодексом](#) Российской Федерации, Градостроительным [кодексом](#) Российской Федерации, Федеральным [законом](#) от 23.11.1995 N 174-ФЗ "Об экологической экспертизе".

4.4. Предоставление в пользование земельных участков или отдельных видов природных ресурсов на территории заказника осуществляется по согласованию с министерством экологии и рационального природопользования Красноярского края в соответствии с [Постановлением](#) Правительства Красноярского края от 14.09.2009 N 477-п "О Порядке согласования предоставления в пользование особо охраняемых природных территорий краевого значения или отдельных видов природных ресурсов на этих территориях".

(в ред. [Постановления](#) Правительства Красноярского края от 08.10.2019 N 552-п)

4.5. Охрана, защита и воспроизводство лесов осуществляется на основании лесохозяйственного регламента, материалов лесоустройства и натурного обследования лесных участков в соответствии с установленным режимом охраны заказника.

4.6. Исключен. - [Постановление](#) Правительства Красноярского края от 11.10.2022 N 865-п.

4.7. Охрана, защита и воспроизводство лесов осуществляется в соответствии с [Особенностями](#) использования, охраны, защиты, воспроизводства лесов, расположенных на особо охраняемых природных территориях, утвержденными Приказом Министерства природных ресурсов и экологии Российской Федерации от 12.08.2021 N 558.
(в ред. Постановлений Правительства Красноярского края от 08.10.2019 N 552-п, от 11.10.2022 N 865-п)

4.8. Использование объектов животного мира в научных целях и регулирование их численности на территории заказника осуществляется в соответствии с Федеральными законами от 24.04.1995 N 52-ФЗ "О животном мире" и от 24.07.2009 N 209-ФЗ "Об охоте и о сохранении охотничьих ресурсов и о внесении изменений в отдельные законодательные акты Российской Федерации".
(в ред. [Постановления](#) Правительства Красноярского края от 08.10.2019 N 552-п)

4.9. Научно-исследовательские работы на территории заказника осуществляются сотрудниками специализированных научных, образовательных, природоохранных организаций.

4.10. Рыболовство в границах заказника осуществляется в соответствии с [правилами](#) рыболовства для Западно-Сибирского рыбохозяйственного бассейна, утвержденными Приказом Министерства сельского хозяйства Российской Федерации от 30.10.2020 N 646.
(в ред. Постановлений Правительства Красноярского края от 08.10.2019 N 552-п, от 11.10.2022 N 865-п)

4.11. Разрешенная деятельность на территории заказника осуществляется с соблюдением [Правил](#) пожарной безопасности в лесах, утвержденных Постановлением Правительства Российской Федерации от 07.10.2020 N 1614 "Об утверждении Правил пожарной безопасности в лесах", и с учетом требований лесного [плана](#) Красноярского края, утвержденного Указом Губернатора Красноярского края от 21.12.2018 N 332-уг "Об утверждении лесного плана Красноярского края".
(в ред. Постановлений Правительства Красноярского края от 08.10.2019 N 552-п, от 11.10.2022 N 865-п)

4.12. Установленный режим охраны заказника обязаны соблюдать все физические и юридические лица, пользователи, владельцы и собственники земельных участков (акваторий, участков лесного фонда, земель сельскохозяйственного назначения), расположенных в границах заказника.

5. ОХРАНА И РЕГИОНАЛЬНЫЙ ГОСУДАРСТВЕННЫЙ КОНТРОЛЬ (НАДЗОР) ЗА СОБЛЮДЕНИЕМ РЕЖИМА ОХРАНЫ ЗАКАЗНИКА

(в ред. [Постановления](#) Правительства Красноярского края
от 11.10.2022 N 865-п)

5.1. Охрана заказника осуществляется должностными лицами министерства экологии и рационального природопользования Красноярского края и краевого государственного бюджетного учреждения "Дирекция по особо охраняемым природным территориям Красноярского края".
(п. 5.1 в ред. [Постановления](#) Правительства Красноярского края от 11.10.2022 N 865-п)

5.2. Охрана территории заказника, переданной по договору в пользование научно-исследовательским, образовательным и другим организациям, осуществляется этими организациями.

5.3. Региональный государственный контроль (надзор) в области охраны и использования особо охраняемых природных территорий краевого значения на территории заказника осуществляется должностными лицами краевого государственного бюджетного учреждения "Дирекция по особо охраняемым природным территориям Красноярского края".
(п. 5.3 в ред. [Постановления](#) Правительства Красноярского края от 11.10.2022 N 865-п)

6. ФИНАНСИРОВАНИЕ ПРИРОДООХРАННЫХ МЕРОПРИЯТИЙ НА ТЕРРИТОРИИ ЗАКАЗНИКА

Утратил силу. - [Постановление](#) Правительства Красноярского края от 08.10.2019 N 552-п.

7. ОТВЕТСТВЕННОСТЬ ЗА НАРУШЕНИЕ РЕЖИМА ОХРАНЫ ЗАКАЗНИКА

Утратил силу. - [Постановление](#) Правительства Красноярского края от 08.10.2019 N 552-п.

Приложение
к Положению
о государственном биологическом
заказнике краевого
значения "Кандатский"

ГРАФИЧЕСКОЕ ОПИСАНИЕ МЕСТОПОЛОЖЕНИЯ ГРАНИЦ БИОЛОГИЧЕСКОГО ЗАКАЗНИКА КРАЕВОГО ЗНАЧЕНИЯ "КАНДАТСКИЙ"

Список изменяющих документов
(введено [Постановлением](#) Правительства Красноярского края
от 11.10.2022 N 865-п)

ОПИСАНИЕ МЕСТОПОЛОЖЕНИЯ ГРАНИЦ ОСОБО ОХРАНЯЕМОЙ ПРИРОДНОЙ ТЕРРИТОРИИ - БИОЛОГИЧЕСКОГО ЗАКАЗНИКА КРАЕВОГО ЗНАЧЕНИЯ "КАНДАТСКИЙ" (ДАЛЕЕ - ОБЪЕКТ)

Раздел 1

Сведения об объекте

№ п/п	Характеристики объекта	Описание характеристик
1	2	3
1	Местоположение объекта	Красноярский край, Бирилюсский муниципальный район, Большеулуйский муниципальный район, Тюхтетский

		муниципальный округ
2	Площадь объекта +/- величина погрешности определения площади ($P \pm P\Delta$), м ²	504620383 +/- 15180383
3	Иные характеристики объекта	1. Местоположение, площадь и границы особо охраняемой природной территории - биологического заказника краевого значения "Кандатский" установлены разделом 3 Положения, утвержденного Постановлением Правительства Красноярского края от 29.08.2013 N 421-п. 2. Режим охраны ООПТ - биологического заказника краевого значения "Кандатский" установлен разделом 4 Положения, утвержденного Постановлением Правительства Красноярского края от 29.08.2013 N 421-п. 3. Особо охраняемая природная территория - биологический заказник краевого значения "Кандатский"

Раздел 2

Сведения о местоположении границ объекта					
1. Система координат МСК 167 (зона 4)					
2. Сведения о характерных точках границ объекта					
Обозначение характерных точек границ	Координаты, м		Метод определения координат характерной точки	Средняя квадратическая погрешность положения характерной точки (Mt), м	Описание обозначения точки на местности (при наличии)
	X	Y			
1	2	3	4	5	6
1	759995.60	-135646.85	картометрический метод	12.5	-
2	760045.15	-135634.33	картометрический метод	12.5	-
3	760104.35	-135642.85	картометрический метод	12.5	-
4	760147.56	-135667.20	картометрический метод	12.5	-

5	760183.04	-135696.63	картометрически й метод	12.5	-
6	760183.85	-135714.89	картометрически й метод	12.5	-
7	760207.04	-135736.13	картометрически й метод	12.5	-
8	760213.42	-135772.42	картометрически й метод	12.5	-
9	760249.84	-135808.25	картометрически й метод	12.5	-
10	760264.92	-135824.26	картометрически й метод	12.5	-
11	760295.20	-135860.25	картометрически й метод	12.5	-
12	760320.99	-135904.43	картометрически й метод	12.5	-
13	760334.61	-135961.08	картометрически й метод	12.5	-
14	760341.34	-136005.31	картометрически й метод	12.5	-
15	760343.18	-136029.07	картометрически й метод	12.5	-
16	760364.86	-136051.97	картометрически й метод	12.5	-
17	760392.12	-136075.42	картометрически й метод	12.5	-
18	760445.13	-136087.41	картометрически й метод	12.5	-
19	760491.28	-136088.55	картометрически й метод	12.5	-
20	760587.46	-136070.01	картометрически й метод	12.5	-
21	760662.21	-136088.18	картометрически й метод	12.5	-
22	760700.76	-136115.10	картометрически	12.5	-

			й метод		
23	760734.53	-136159.73	картометрически й метод	12.5	-
24	760744.77	-136211.76	картометрически й метод	12.5	-
25	760743.51	-136255.53	картометрически й метод	12.5	-
26	760732.13	-136303.75	картометрически й метод	12.5	-
27	760726.44	-136337.39	картометрически й метод	12.5	-
28	760737.59	-136391.75	картометрически й метод	12.5	-
29	760761.52	-136429.67	картометрически й метод	12.5	-
30	760792.66	-136468.83	картометрически й метод	12.5	-
31	760832.05	-136514.81	картометрически й метод	12.5	-
32	760873.75	-136559.08	картометрически й метод	12.5	-
33	760901.49	-136611.13	картометрически й метод	12.5	-
34	760912.90	-136671.84	картометрически й метод	12.5	-
35	760921.70	-136745.40	картометрически й метод	12.5	-
36	760933.81	-136785.42	картометрически й метод	12.5	-
37	760975.33	-136825.73	картометрически й метод	12.5	-
38	761000.59	-136839.73	картометрически й метод	12.5	-
39	761028.36	-136836.11	картометрически й метод	12.5	-

40	761076.92	-136837.55	картометрический метод	12.5	-
41	761117.03	-136821.95	картометрический метод	12.5	-
42	761160.20	-136827.47	картометрический метод	12.5	-
43	761208.18	-136857.69	картометрический метод	12.5	-
44	761246.21	-136891.00	картометрический метод	12.5	-
45	761286.32	-136947.01	картометрический метод	12.5	-
46	761314.01	-136998.27	картометрический метод	12.5	-
47	761315.58	-137081.95	картометрический метод	12.5	-
48	761321.33	-137152.72	картометрический метод	12.5	-
49	761341.21	-137206.97	картометрический метод	12.5	-
50	761372.50	-137255.41	картометрический метод	12.5	-
51	761397.42	-137291.41	картометрический метод	12.5	-
52	761438.75	-137315.57	картометрический метод	12.5	-
53	761519.90	-137340.61	картометрический метод	12.5	-
54	761584.55	-137340.42	картометрический метод	12.5	-
55	761641.64	-137336.84	картометрический метод	12.5	-
56	761700.94	-137347.49	картометрический метод	12.5	-
57	761757.38	-137377.34	картометрический метод	12.5	-

			й метод		
58	761810.22	-137409.46	картометрически й метод	12.5	-
59	761844.90	-137450.87	картометрически й метод	12.5	-
60	761859.82	-137488.90	картометрически й метод	12.5	-
61	761866.17	-137524.68	картометрически й метод	12.5	-
62	761892.05	-137582.89	картометрически й метод	12.5	-
63	761908.18	-137602.19	картометрически й метод	12.5	-
64	761941.40	-137639.11	картометрически й метод	12.5	-
65	761991.36	-137659.61	картометрически й метод	12.5	-
66	762030.50	-137669.56	картометрически й метод	12.5	-
67	762088.95	-137672.81	картометрически й метод	12.5	-
68	762150.81	-137681.22	картометрически й метод	12.5	-
69	762184.63	-137691.40	картометрически й метод	12.5	-
70	762261.86	-137734.53	картометрически й метод	12.5	-
71	762302.04	-137767.61	картометрически й метод	12.5	-
72	762368.29	-137851.62	картометрически й метод	12.5	-
73	762359.94	-137902.88	картометрически й метод	12.5	-
74	762400.82	-137940.30	картометрически й метод	12.5	-

75	762443.68	-137926.75	картометрически й метод	12.5	-
76	762506.72	-137890.05	картометрически й метод	12.5	-
77	762552.76	-137851.98	картометрически й метод	12.5	-
78	762610.76	-137845.18	картометрически й метод	12.5	-
79	762694.03	-137858.48	картометрически й метод	12.5	-
80	762746.64	-137897.51	картометрически й метод	12.5	-
81	762780.29	-137963.87	картометрически й метод	12.5	-
82	762749.80	-138008.37	картометрически й метод	12.5	-
83	762685.04	-138072.43	картометрически й метод	12.5	-
84	762680.62	-138116.36	картометрически й метод	12.5	-
85	762693.56	-138143.16	картометрически й метод	12.5	-
86	762750.90	-138121.55	картометрически й метод	12.5	-
87	762891.81	-138062.22	картометрически й метод	12.5	-
88	763121.29	-137936.22	картометрически й метод	12.5	-
89	763332.35	-137781.34	картометрически й метод	12.5	-
90	763521.40	-137600.24	картометрически й метод	12.5	-
91	763756.71	-137286.30	картометрически й метод	12.5	-
92	763930.55	-136930.47	картометрически	12.5	-

			й метод		
93	764200.57	-136652.82	картометрически й метод	12.5	-
94	764350.64	-136438.32	картометрически й метод	12.5	-
95	764471.44	-136206.06	картометрически й метод	12.5	-
96	764542.52	-136016.18	картометрически й метод	12.5	-
97	764631.76	-135882.86	картометрически й метод	12.5	-
98	764752.54	-135650.61	картометрически й метод	12.5	-
99	764841.99	-135404.57	картометрически й метод	12.5	-
100	764881.59	-135239.62	картометрически й метод	12.5	-
101	764943.51	-135061.94	картометрически й метод	12.5	-
102	765000.07	-134806.33	картометрически й метод	12.5	-
103	765021.59	-134600.24	картометрически й метод	12.5	-
104	765077.62	-134390.44	картометрически й метод	12.5	-
105	765196.37	-134142.71	картометрически й метод	12.5	-
106	765244.22	-133935.22	картометрически й метод	12.5	-
107	765340.08	-133648.84	картометрически й метод	12.5	-
108	765460.88	-133416.58	картометрически й метод	12.5	-
109	765524.78	-133254.08	картометрически й метод	12.5	-

110	765597.93	-133002.72	картометрический метод	12.5	-
111	765637.66	-132743.97	картометрический метод	12.5	-
112	765643.28	-132482.24	картометрический метод	12.5	-
113	765631.94	-132177.87	картометрический метод	12.5	-
114	765586.39	-131920.08	картометрический метод	12.5	-
115	765507.57	-131670.45	картометрический метод	12.5	-
116	765396.85	-131433.23	картометрический метод	12.5	-
117	765357.70	-131359.94	картометрический метод	12.5	-
118	765383.20	-131130.10	картометрический метод	12.5	-
119	765388.82	-130868.39	картометрический метод	12.5	-
120	765360.21	-130608.16	картометрический метод	12.5	-
121	765308.83	-130386.59	картометрический метод	12.5	-
122	765239.15	-130172.76	картометрический метод	12.5	-
123	765164.04	-130005.74	картометрический метод	12.5	-
124	765111.20	-129821.51	картометрический метод	12.5	-
125	765016.22	-129577.56	картометрический метод	12.5	-
126	764890.22	-129348.10	картометрический метод	12.5	-
127	764735.34	-129137.05	картометрический метод	12.5	-

			й метод		
128	764554.25	-128948.01	картометрически й метод	12.5	-
129	764342.10	-128774.62	картометрически й метод	12.5	-
130	764367.74	-128470.31	картометрически й метод	12.5	-
131	764356.23	-128208.77	картометрически й метод	12.5	-
132	764310.68	-127950.99	картометрически й метод	12.5	-
133	764231.86	-127701.36	картометрически й метод	12.5	-
134	764128.07	-127463.82	картометрически й метод	12.5	-
135	764133.68	-127202.11	картометрически й метод	12.5	-
136	764105.09	-126941.89	картометрически й метод	12.5	-
137	764042.78	-126687.64	картометрически й метод	12.5	-
138	763997.31	-126432.26	картометрически й метод	12.5	-
139	763950.40	-126134.40	картометрически й метод	12.5	-
140	763904.86	-125876.62	картометрически й метод	12.5	-
141	763826.05	-125626.99	картометрически й метод	12.5	-
142	763694.03	-125361.70	картометрически й метод	12.5	-
143	763495.93	-125058.05	картометрически й метод	12.5	-
144	763447.96	-124768.87	картометрически й метод	12.5	-

145	763345.43	-124461.05	картометрически й метод	12.5	-
146	763306.79	-124258.86	картометрически й метод	12.5	-
147	763195.50	-123921.62	картометрически й метод	12.5	-
148	763029.13	-123590.48	картометрически й метод	12.5	-
149	763001.74	-123345.84	картометрически й метод	12.5	-
150	762939.42	-123091.59	картометрически й метод	12.5	-
151	762844.46	-122847.65	картометрически й метод	12.5	-
152	762746.42	-122651.11	картометрически й метод	12.5	-
153	762705.24	-122466.32	картометрически й метод	12.5	-
154	762629.05	-122227.21	картометрически й метод	12.5	-
155	762518.32	-121990.00	картометрически й метод	12.5	-
156	762377.60	-121769.27	картометрически й метод	12.5	-
157	762115.61	-121477.25	картометрически й метод	12.5	-
158	761911.41	-121313.47	картометрически й метод	12.5	-
159	761569.47	-121121.17	картометрически й метод	12.5	-
160	761220.15	-120988.77	картометрически й метод	12.5	-
161	761025.06	-120879.20	картометрически й метод	12.5	-
162	760946.12	-120721.18	картометрически	12.5	-

			й метод		
163	760848.78	-120457.99	картометрически й метод	12.5	-
164	760750.29	-120243.39	картометрически й метод	12.5	-
165	760656.15	-120055.19	картометрически й метод	12.5	-
166	760545.44	-119817.97	картометрически й метод	12.5	-
167	760404.70	-119597.25	картометрически й метод	12.5	-
168	760236.37	-119396.79	картометрически й метод	12.5	-
169	760107.35	-119271.82	картометрически й метод	12.5	-
170	759944.34	-119138.92	картометрически й метод	12.5	-
171	759869.64	-118985.95	картометрически й метод	12.5	-
172	759728.90	-118765.23	картометрически й метод	12.5	-
173	759569.53	-118532.69	картометрически й метод	12.5	-
174	759251.40	-118139.50	картометрически й метод	12.5	-
175	759032.51	-117835.42	картометрически й метод	12.5	-
176	758669.04	-117261.96	картометрически й метод	12.5	-
177	758439.14	-116850.85	картометрически й метод	12.5	-
178	758326.98	-116648.66	картометрически й метод	12.5	-
179	758208.95	-116471.53	картометрически й метод	12.5	-

180	758054.09	-116260.48	картометрический метод	12.5	-
181	757929.83	-116121.17	картометрический метод	12.5	-
182	757736.77	-115944.40	картометрический метод	12.5	-
183	757522.29	-115794.32	картометрический метод	12.5	-
184	757290.06	-115673.54	картометрический метод	12.5	-
185	757044.05	-115584.09	картометрический метод	12.5	-
186	756788.47	-115527.52	картометрический метод	12.5	-
187	756602.22	-115450.33	картометрический метод	12.5	-
188	756290.24	-115270.74	картометрический метод	12.5	-
189	755979.01	-115087.29	картометрический метод	12.5	-
190	755662.56	-114929.49	картометрический метод	12.5	-
191	755216.60	-114749.44	картометрический метод	12.5	-
192	754844.63	-114600.84	картометрический метод	12.5	-
193	754530.08	-114389.97	картометрический метод	12.5	-
194	754162.15	-114122.08	картометрический метод	12.5	-
195	753839.10	-113850.48	картометрический метод	12.5	-
196	753541.27	-113595.15	картометрический метод	12.5	-
197	753369.24	-113486.84	картометрический метод	12.5	-

			й метод		
198	753162.36	-113381.15	картометрически й метод	12.5	-
199	752799.36	-113261.19	картометрически й метод	12.5	-
200	752735.93	-112998.98	картометрически й метод	12.5	-
201	752640.98	-112755.05	картометрически й метод	12.5	-
202	752525.75	-112522.02	картометрически й метод	12.5	-
203	752385.04	-112301.29	картометрически й метод	12.5	-
204	752216.71	-112100.83	картометрически й метод	12.5	-
205	752023.67	-111924.04	картометрически й метод	12.5	-
206	751860.87	-111803.53	картометрически й метод	12.5	-
207	751637.04	-111667.81	картометрически й метод	12.5	-
208	751452.20	-111584.44	картометрически й метод	12.5	-
209	751264.16	-111317.36	картометрически й метод	12.5	-
210	751117.05	-111160.15	картометрически й метод	12.5	-
211	750883.13	-110961.63	картометрически й метод	12.5	-
212	750839.68	-110796.84	картометрически й метод	12.5	-
213	750744.73	-110552.91	картометрически й метод	12.5	-
214	750638.81	-110355.33	картометрически й метод	12.5	-

215	750559.43	-110110.03	картометрически й метод	12.5	-
216	750448.73	-109872.83	картометрически й метод	12.5	-
217	750308.02	-109652.11	картометрически й метод	12.5	-
218	750139.70	-109451.65	картометрически й метод	12.5	-
219	749959.74	-109286.07	картометрически й метод	12.5	-
220	749890.40	-109016.69	картометрически й метод	12.5	-
221	749896.91	-108747.66	картометрически й метод	12.5	-
222	749863.96	-108447.90	картометрически й метод	12.5	-
223	749801.65	-108193.67	картометрически й метод	12.5	-
224	749706.70	-107949.74	картометрически й метод	12.5	-
225	749528.03	-107631.13	картометрически й метод	12.5	-
226	749499.21	-107348.35	картометрически й метод	12.5	-
227	749436.92	-107094.12	картометрически й метод	12.5	-
228	749371.23	-106915.13	картометрически й метод	12.5	-
229	749347.61	-106572.12	картометрически й метод	12.5	-
230	749393.33	-106366.83	картометрически й метод	12.5	-
231	749466.50	-106115.52	картометрически й метод	12.5	-
232	749522.23	-105738.44	картометрически	12.5	-

			й метод		
233	749527.86	-105476.75	картометрически й метод	12.5	-
234	749488.42	-105158.11	картометрически й метод	12.5	-
235	749430.07	-104925.53	картометрически й метод	12.5	-
236	749335.13	-104681.60	картометрически й метод	12.5	-
237	749209.15	-104452.15	картометрически й метод	12.5	-
238	749054.32	-104241.12	картометрически й метод	12.5	-
239	748773.85	-103966.86	картометрически й метод	12.5	-
240	748508.71	-103756.77	картометрически й метод	12.5	-
241	748452.89	-103370.06	картометрически й метод	12.5	-
242	748322.63	-103000.03	картометрически й метод	12.5	-
243	748232.75	-102831.50	картометрически й метод	12.5	-
244	748223.51	-102528.30	картометрически й метод	12.5	-
245	748223.27	-102526.07	картометрически й метод	12.5	-
246	748175.79	-102250.77	картометрически й метод	12.5	-
247	748045.54	-101880.75	картометрически й метод	12.5	-
248	747858.72	-101562.40	картометрически й метод	12.5	-
249	747770.76	-101224.09	картометрически й метод	12.5	-

250	747829.77	-100650.44	картометрически й метод	12.5	-
251	747804.61	-100406.95	картометрически й метод	12.5	-
252	747924.99	-100204.26	картометрически й метод	12.5	-
253	748082.40	-99864.73	картометрически й метод	12.5	-
254	748171.85	-99618.73	картометрически й метод	12.5	-
255	748228.41	-99363.17	картометрически й метод	12.5	-
256	748251.15	-99102.42	картометрически й метод	12.5	-
257	748256.70	-98759.88	картометрически й метод	12.5	-
258	748245.20	-98498.39	картометрически й метод	12.5	-
259	748199.67	-98240.64	картометрически й метод	12.5	-
260	748120.90	-97991.02	картометрически й метод	12.5	-
261	747852.68	-97506.88	картометрически й метод	12.5	-
262	747722.36	-97348.79	картометрически й метод	12.5	-
263	747722.76	-97346.74	картометрически й метод	12.5	-
264	747745.48	-97085.97	картометрически й метод	12.5	-
265	747733.99	-96824.50	картометрически й метод	12.5	-
266	747677.53	-96258.55	картометрически й метод	12.5	-
267	747722.99	-96046.41	картометрически	12.5	-

			й метод		
268	747744.78	-95824.82	картометрически й метод	12.5	-
269	747746.17	-95621.47	картометрически й метод	12.5	-
270	747717.61	-95361.29	картометрически й метод	12.5	-
271	747697.31	-94996.55	картометрически й метод	12.5	-
272	747631.39	-94666.01	картометрически й метод	12.5	-
273	747785.60	-94329.77	картометрически й метод	12.5	-
274	747837.45	-94039.76	картометрически й метод	12.5	-
275	747796.69	-93777.32	картометрически й метод	12.5	-
276	747768.13	-93517.15	картометрически й метод	12.5	-
277	747705.83	-93262.93	картометрически й метод	12.5	-
278	747610.89	-93019.01	картометрически й метод	12.5	-
279	747478.42	-92777.23	картометрически й метод	12.5	-
280	747309.88	-92536.77	картометрически й метод	12.5	-
281	747332.79	-92414.22	картометрически й метод	12.5	-
282	747334.02	-92406.48	картометрически й метод	12.5	-
283	747493.70	-92119.03	картометрически й метод	12.5	-
284	747563.55	-91971.37	картометрически й метод	12.5	-

285	747653.00	-91725.38	картометрически й метод	12.5	-
286	747709.56	-91469.83	картометрически й метод	12.5	-
287	747728.87	-91296.70	картометрически й метод	12.5	-
288	747734.14	-91039.27	картометрически й метод	12.5	-
289	747705.56	-90779.10	картометрически й метод	12.5	-
290	747643.28	-90524.88	картометрически й метод	12.5	-
291	747563.66	-90255.42	картометрически й метод	12.5	-
292	747468.73	-90011.50	картометрически й метод	12.5	-
293	747342.77	-89782.06	картометрически й метод	12.5	-
294	747187.94	-89571.04	картометрически й метод	12.5	-
295	747006.89	-89382.02	картометрически й метод	12.5	-
296	746747.17	-89180.60	картометрически й метод	12.5	-
297	746419.97	-88910.51	картометрически й метод	12.5	-
298	746506.84	-88707.42	картометрически й метод	12.5	-
299	746580.01	-88456.13	картометрически й метод	12.5	-
300	746619.75	-88197.42	картометрически й метод	12.5	-
301	746622.83	-87855.13	картометрически й метод	12.5	-
302	746588.42	-87550.06	картометрически	12.5	-

			й метод		
303	746572.82	-87445.77	картометрически й метод	12.5	-
304	746510.53	-87191.57	картометрически й метод	12.5	-
305	746271.94	-86681.02	картометрически й метод	12.5	-
306	746117.11	-86470.00	картометрически й метод	12.5	-
307	746029.69	-86372.53	картометрически й метод	12.5	-
308	745906.88	-86254.78	картометрически й метод	12.5	-
309	745703.20	-86091.94	картометрически й метод	12.5	-
310	745487.20	-85960.62	картометрически й метод	12.5	-
311	745355.69	-85783.64	картометрически й метод	12.5	-
312	745260.97	-85459.66	картометрически й метод	12.5	-
313	745213.63	-85299.34	картометрически й метод	12.5	-
314	745222.33	-85155.29	картометрически й метод	12.5	-
315	745216.27	-84950.91	картометрически й метод	12.5	-
316	745190.90	-84746.85	картометрически й метод	12.5	-
317	745159.40	-84600.68	картометрически й метод	12.5	-
318	745102.75	-84377.01	картометрически й метод	12.5	-
319	745007.82	-84133.10	картометрически й метод	12.5	-

320	744766.03	-83699.23	картометрически й метод	12.5	-
321	744614.54	-83432.47	картометрически й метод	12.5	-
322	744548.20	-83152.66	картометрически й метод	12.5	-
323	744453.27	-82908.76	картометрически й метод	12.5	-
324	744327.30	-82679.33	картометрически й метод	12.5	-
325	744241.23	-82554.93	картометрически й метод	12.5	-
326	744237.78	-82549.52	картометрически й метод	12.5	-
327	744082.97	-82338.49	картометрически й метод	12.5	-
328	743901.93	-82149.48	картометрически й метод	12.5	-
329	743697.76	-81985.72	картометрически й метод	12.5	-
330	743520.37	-81874.75	картометрически й метод	12.5	-
331	743294.82	-81765.32	картометрически й метод	12.5	-
332	742961.88	-81659.41	картометрически й метод	12.5	-
333	742877.91	-81643.68	картометрически й метод	12.5	-
334	742836.40	-81488.05	картометрически й метод	12.5	-
335	742785.75	-81345.92	картометрически й метод	12.5	-
336	742783.63	-81340.47	картометрически й метод	12.5	-
337	742672.96	-81103.29	картометрически	12.5	-

			й метод		
338	742532.28	-80882.59	картометрически й метод	12.5	-
339	742384.16	-80704.63	картометрически й метод	12.5	-
340	742242.02	-80537.47	картометрически й метод	12.5	-
341	742048.99	-80360.70	картометрически й метод	12.5	-
342	741834.57	-80210.64	картометрически й метод	12.5	-
343	741647.24	-80052.90	картометрически й метод	12.5	-
344	741329.81	-79989.68	картометрически й метод	12.5	-
345	741202.96	-79957.20	картометрически й метод	12.5	-
346	741198.74	-79956.41	картометрически й метод	12.5	-
347	741083.48	-79768.99	картометрически й метод	12.5	-
348	740931.14	-79563.96	картометрически й метод	12.5	-
349	740812.33	-79430.40	картометрически й метод	12.5	-
350	740685.51	-79319.43	картометрически й метод	12.5	-
351	740507.47	-79221.02	картометрически й метод	12.5	-
352	740354.67	-79056.18	картометрически й метод	12.5	-
353	740161.66	-78879.41	картометрически й метод	12.5	-
354	740056.90	-78800.87	картометрически й метод	12.5	-

355	739833.10	-78665.15	картометрически й метод	12.5	-
356	739639.85	-78577.52	картометрически й метод	12.5	-
357	739515.48	-78508.02	картометрически й метод	12.5	-
358	739243.37	-78390.24	картометрически й метод	12.5	-
359	739242.72	-78389.88	картометрически й метод	12.5	-
360	738198.95	-78413.27	картометрически й метод	12.5	-
361	737157.03	-78434.83	картометрически й метод	12.5	-
362	737161.33	-78180.16	картометрически й метод	12.5	-
363	737021.51	-78037.09	картометрически й метод	12.5	-
364	736817.35	-77873.33	картометрически й метод	12.5	-
365	736569.21	-77713.12	картометрически й метод	12.5	-
366	736474.51	-77441.16	картометрически й метод	12.5	-
367	736376.82	-77101.68	картометрически й метод	12.5	-
368	736266.16	-76864.52	картометрически й метод	12.5	-
369	736163.40	-76647.66	картометрически й метод	12.5	-
370	736036.05	-76416.17	картометрически й метод	12.5	-
371	735905.88	-76176.86	картометрически й метод	12.5	-
372	735751.08	-75965.83	картометрически	12.5	-

			й метод		
373	735554.11	-75761.55	картометрически й метод	12.5	-
374	735349.96	-75597.79	картометрически й метод	12.5	-
375	735126.18	-75462.07	картометрически й метод	12.5	-
376	734897.24	-75358.77	картометрически й метод	12.5	-
377	734813.04	-75153.48	картометрически й метод	12.5	-
378	734687.10	-74924.04	картометрически й метод	12.5	-
379	734565.70	-74751.77	картометрически й метод	12.5	-
380	734466.22	-74563.52	картометрически й метод	12.5	-
381	734335.70	-74361.07	картометрически й метод	12.5	-
382	734167.42	-74160.63	картометрически й метод	12.5	-
383	733974.42	-73983.86	картометрически й метод	12.5	-
384	733854.01	-73893.70	картометрически й метод	12.5	-
385	733630.23	-73757.98	картометрически й метод	12.5	-
386	733390.67	-73652.64	картометрически й метод	12.5	-
387	733139.38	-73579.46	картометрически й метод	12.5	-
388	732913.66	-73542.86	картометрически й метод	12.5	-
389	732672.10	-73506.81	картометрически й метод	12.5	-

390	732541.36	-73499.71	картометрически й метод	12.5	-
391	732338.52	-73507.36	картометрически й метод	12.5	-
392	732224.81	-73408.16	картометрически й метод	12.5	-
393	732010.40	-73258.08	картометрически й метод	12.5	-
394	731778.22	-73137.30	картометрически й метод	12.5	-
395	731506.65	-73037.94	картометрически й метод	12.5	-
396	731251.12	-72981.35	картометрически й метод	12.5	-
397	730990.39	-72958.60	картометрически й метод	12.5	-
398	730679.11	-72958.77	картометрически й метод	12.5	-
399	730438.09	-72888.94	картометрически й метод	12.5	-
400	730179.41	-72849.18	картометрически й метод	12.5	-
401	729917.76	-72843.54	картометрически й метод	12.5	-
402	729638.43	-72873.63	картометрически й метод	12.5	-
403	729384.21	-72935.89	картометрически й метод	12.5	-
404	729107.51	-73047.42	картометрически й метод	12.5	-
405	729003.49	-72969.43	картометрически й метод	12.5	-
406	728779.72	-72833.71	картометрически й метод	12.5	-
407	728540.14	-72728.35	картометрически	12.5	-

			й метод		
408	728288.87	-72655.17	картометрически й метод	12.5	-
409	728030.19	-72615.41	картометрически й метод	12.5	-
410	727768.54	-72609.76	картометрически й метод	12.5	-
411	727637.99	-72619.78	картометрически й метод	12.5	-
412	727503.01	-72639.34	картометрически й метод	12.5	-
413	727397.93	-72619.65	картометрически й метод	12.5	-
414	727267.94	-72604.00	картометрически й метод	12.5	-
415	727102.81	-72597.27	картометрически й метод	12.5	-
416	726981.64	-72409.47	картометрически й метод	12.5	-
417	726900.78	-72306.49	картометрически й метод	12.5	-
418	726813.36	-72209.02	картометрически й метод	12.5	-
419	726719.77	-72117.47	картометрически й метод	12.5	-
420	726620.37	-72032.25	картометрически й метод	12.5	-
421	726515.62	-71953.70	картометрически й метод	12.5	-
422	726405.96	-71882.18	картометрически й метод	12.5	-
423	726291.86	-71817.97	картометрически й метод	12.5	-
424	726173.80	-71761.38	картометрически й метод	12.5	-

425	726052.29	-71712.63	картометрически й метод	12.5	-
426	725851.98	-71651.68	картометрически й метод	12.5	-
427	725721.38	-71608.50	картометрически й метод	12.5	-
428	725568.18	-71569.44	картометрически й метод	12.5	-
429	725443.74	-71528.74	картометрически й метод	12.5	-
430	725316.91	-71496.26	картометрически й метод	12.5	-
431	725188.12	-71472.13	картометрически й метод	12.5	-
432	725022.85	-71451.06	картометрически й метод	12.5	-
433	724892.10	-71443.94	картометрически й метод	12.5	-
434	724754.32	-71445.60	картометрически й метод	12.5	-
435	724609.55	-71456.19	картометрически й метод	12.5	-
436	724351.83	-71501.68	картометрически й метод	12.5	-
437	724259.62	-71527.49	картометрически й метод	12.5	-
438	724075.85	-71476.39	картометрически й метод	12.5	-
439	723947.16	-71452.27	картометрически й метод	12.5	-
440	723826.62	-71398.18	картометрически й метод	12.5	-
441	723705.11	-71349.43	картометрически й метод	12.5	-
442	723580.68	-71308.72	картометрически	12.5	-

			й метод		
443	723453.84	-71276.24	картометрически й метод	12.5	-
444	723247.03	-71242.71	картометрически й метод	12.5	-
445	723118.15	-71195.67	картометрически й метод	12.5	-
446	722921.68	-71141.52	картометрически й метод	12.5	-
447	722663.00	-71101.76	картометрически й метод	12.5	-
448	722401.35	-71096.09	картометрически й метод	12.5	-
449	722270.80	-71106.11	картометрически й метод	12.5	-
450	722141.20	-71124.64	картометрически й метод	12.5	-
451	722013.08	-71151.59	картометрически й метод	12.5	-
452	721911.28	-71169.75	картометрически й метод	12.5	-
453	721783.15	-71196.72	картометрически й метод	12.5	-
454	721657.06	-71232.01	картометрически й метод	12.5	-
455	721505.90	-71285.96	картометрически й метод	12.5	-
456	721385.51	-71337.40	картометрически й метод	12.5	-
457	721268.74	-71396.60	картометрически й метод	12.5	-
458	721156.07	-71463.33	картометрически й метод	12.5	-
459	721048.03	-71537.26	картометрически й метод	12.5	-

460	720912.97	-71641.91	картометрический метод	12.5	-
461	720804.91	-71715.86	картометрический метод	12.5	-
462	720680.10	-71815.13	картометрический метод	12.5	-
463	720549.58	-71906.70	картометрический метод	12.5	-
464	720362.08	-71956.62	картометрический метод	12.5	-
465	720271.65	-71982.82	картометрический метод	12.5	-
466	720148.13	-72026.28	картометрический метод	12.5	-
467	719971.73	-72101.53	картометрический метод	12.5	-
468	719742.29	-72227.45	картометрический метод	12.5	-
469	719600.73	-72310.98	картометрический метод	12.5	-
470	719492.68	-72384.93	картометрический метод	12.5	-
471	719292.23	-72553.19	картометрический метод	12.5	-
472	719115.44	-72746.17	картометрический метод	12.5	-
473	718991.19	-72921.00	картометрический метод	12.5	-
474	718708.47	-72960.71	картометрический метод	12.5	-
475	718492.09	-73000.29	картометрический метод	12.5	-
476	718366.00	-73035.58	картометрический метод	12.5	-
477	718233.06	-73082.22	картометрический метод	12.5	-

			й метод		
478	717995.88	-73192.86	картометрически й метод	12.5	-
479	717818.42	-73303.93	картометрически й метод	12.5	-
480	717546.46	-73455.44	картометрически й метод	12.5	-
481	717393.48	-73498.10	картометрически й метод	12.5	-
482	717274.74	-73540.08	картометрически й метод	12.5	-
483	717037.57	-73650.73	картометрически й метод	12.5	-
484	716876.08	-73722.25	картометрически й метод	12.5	-
485	716747.16	-73788.65	картометрически й метод	12.5	-
486	716425.51	-73879.74	картометрически й метод	12.5	-
487	716245.63	-73838.50	картометрически й метод	12.5	-
488	716027.89	-73706.70	картометрически й метод	12.5	-
489	715788.32	-73601.32	картометрически й метод	12.5	-
490	715537.05	-73528.13	картометрически й метод	12.5	-
491	715313.78	-73491.76	картометрически й метод	12.5	-
492	715103.02	-73462.26	картометрически й метод	12.5	-
493	714796.45	-73460.04	картометрически й метод	12.5	-
494	714479.91	-73424.27	картометрически й метод	12.5	-

495	713483.17	-73575.57	картометрически й метод	12.5	-
496	713137.40	-73762.46	картометрически й метод	12.5	-
497	713016.66	-73846.36	картометрически й метод	12.5	-
498	712947.43	-73874.68	картометрически й метод	12.5	-
499	712819.49	-73919.53	картометрически й метод	12.5	-
500	712582.31	-74030.16	картометрически й метод	12.5	-
501	712361.59	-74170.81	картометрически й метод	12.5	-
502	712161.13	-74339.07	картометрически й метод	12.5	-
503	711984.34	-74532.07	картометрически й метод	12.5	-
504	711884.98	-74668.71	картометрически й метод	12.5	-
505	711673.96	-74881.38	картометрически й метод	12.5	-
506	711431.79	-75078.43	картометрически й метод	12.5	-
507	711261.29	-75216.45	картометрически й метод	12.5	-
508	711139.78	-75167.69	картометрически й метод	12.5	-
509	710997.39	-75121.84	картометрически й метод	12.5	-
510	710993.41	-75120.71	картометрически й метод	12.5	-
511	710755.85	-75069.23	картометрически й метод	12.5	-
512	710609.80	-75044.60	картометрически	12.5	-

			й метод		
513	710349.08	-75021.83	картометрически й метод	12.5	-
514	710141.83	-75028.08	картометрически й метод	12.5	-
515	709805.60	-75080.75	картометрически й метод	12.5	-
516	709556.00	-75159.48	картометрически й метод	12.5	-
517	709318.82	-75270.12	картометрически й метод	12.5	-
518	709098.10	-75410.77	картометрически й метод	12.5	-
519	708958.83	-75519.54	картометрически й метод	12.5	-
520	708958.70	-75519.56	картометрически й метод	12.5	-
521	708777.48	-75563.45	картометрически й метод	12.5	-
522	708536.51	-75640.05	картометрически й метод	12.5	-
523	708407.83	-75695.31	картометрически й метод	12.5	-
524	708173.57	-75823.46	картометрически й метод	12.5	-
525	708034.28	-75921.43	картометрически й метод	12.5	-
526	707773.24	-76062.22	картометрически й метод	12.5	-
527	707562.19	-76217.01	картометрически й метод	12.5	-
528	707441.12	-76328.53	картометрически й метод	12.5	-
529	707255.53	-76465.90	картометрически й метод	12.5	-

530	707066.50	-76646.90	картометрический метод	12.5	-
531	706902.70	-76851.04	картометрический метод	12.5	-
532	706766.95	-77074.80	картометрический метод	12.5	-
533	706661.58	-77314.37	картометрический метод	12.5	-
534	706586.50	-77572.14	картометрический метод	12.5	-
535	706543.09	-77880.01	картометрический метод	12.5	-
536	706478.04	-78178.73	картометрический метод	12.5	-
537	706454.64	-78456.53	картометрический метод	12.5	-
538	706373.48	-78724.84	картометрический метод	12.5	-
539	706315.00	-78986.87	картометрический метод	12.5	-
540	706292.57	-79279.16	картометрический метод	12.5	-
541	706202.90	-79430.63	картометрический метод	12.5	-
542	705994.38	-79754.27	картометрический метод	12.5	-
543	705858.40	-79978.03	картометрический метод	12.5	-
544	705737.57	-80210.19	картометрический метод	12.5	-
545	705648.09	-80456.16	картометрический метод	12.5	-
546	705606.23	-80624.54	картометрический метод	12.5	-
547	705604.94	-80630.42	картометрический метод	12.5	-

			й метод		
548	705539.07	-80794.91	картометрически й метод	12.5	-
549	705454.43	-81003.26	картометрически й метод	12.5	-
550	705294.55	-81003.11	картометрически й метод	12.5	-
551	705164.01	-81013.12	картометрически й метод	12.5	-
552	704998.08	-81037.46	картометрически й метод	12.5	-
553	704743.86	-81099.70	картометрически й метод	12.5	-
554	704499.94	-81194.58	картометрически й метод	12.5	-
555	704270.49	-81320.50	картометрически й метод	12.5	-
556	704132.64	-81415.88	картометрически й метод	12.5	-
557	703994.54	-81528.20	картометрически й метод	12.5	-
558	703904.94	-81552.49	картометрически й метод	12.5	-
559	703900.61	-81551.82	картометрически й метод	12.5	-
560	703770.62	-81536.16	картометрически й метод	12.5	-
561	703508.95	-81530.48	картометрически й метод	12.5	-
562	703248.79	-81559.00	картометрически й метод	12.5	-
563	702908.33	-81649.72	картометрически й метод	12.5	-
564	702681.59	-81739.87	картометрически й метод	12.5	-

565	702444.40	-81850.51	картометрически й метод	12.5	-
566	702223.67	-81991.16	картометрически й метод	12.5	-
567	702220.19	-81993.88	картометрически й метод	12.5	-
568	702006.98	-82062.86	картометрически й метод	12.5	-
569	701830.68	-82130.56	картометрически й метод	12.5	-
570	701589.09	-82224.36	картометрически й метод	12.5	-
571	701388.16	-82322.67	картометрически й метод	12.5	-
572	701167.43	-82463.32	картометрически й метод	12.5	-
573	700995.08	-82473.48	картометрически й метод	12.5	-
574	700868.96	-83166.87	картометрически й метод	12.5	-
575	700435.33	-83235.65	картометрически й метод	12.5	-
576	700116.75	-83378.18	картометрически й метод	12.5	-
577	699952.94	-83582.31	картометрически й метод	12.5	-
578	699817.18	-83806.08	картометрически й метод	12.5	-
579	699711.79	-84045.65	картометрически й метод	12.5	-
580	699630.21	-84336.52	картометрически й метод	12.5	-
581	699535.69	-84558.54	картометрически й метод	12.5	-
582	699462.46	-84809.81	картометрически	12.5	-

			й метод		
583	699406.73	-85088.27	картометрически й метод	12.5	-
584	699391.07	-85218.26	картометрически й метод	12.5	-
585	699390.92	-85220.04	картометрически й метод	12.5	-
586	699303.60	-85422.00	картометрически й метод	12.5	-
587	699237.00	-85558.98	картометрически й метод	12.5	-
588	699147.51	-85804.95	картометрически й метод	12.5	-
589	699090.89	-86060.48	картометрически й метод	12.5	-
590	699068.09	-86321.22	картометрически й метод	12.5	-
591	699045.40	-86539.43	картометрически й метод	12.5	-
592	698938.62	-86748.08	картометрически й метод	12.5	-
593	698849.11	-86994.03	картометрически й метод	12.5	-
594	698806.41	-87175.31	картометрически й метод	12.5	-
595	698691.40	-87444.55	картометрически й метод	12.5	-
596	698618.56	-87731.65	картометрически й метод	12.5	-
597	698583.56	-87850.68	картометрически й метод	12.5	-
598	699793.22	-87895.00	картометрически й метод	12.5	-
599	700973.58	-87990.81	картометрически й метод	12.5	-

600	702110.28	-87749.13	картометрически й метод	12.5	-
601	702925.95	-87726.60	картометрически й метод	12.5	-
602	702995.82	-87484.60	картометрически й метод	12.5	-
603	703035.61	-87225.92	картометрически й метод	12.5	-
604	703040.02	-86938.87	картометрически й метод	12.5	-
605	703132.67	-86742.31	картометрически й метод	12.5	-
606	703212.64	-86528.09	картометрически й метод	12.5	-
607	703275.14	-86310.62	картометрически й метод	12.5	-
608	703313.50	-86147.78	картометрически й метод	12.5	-
609	703314.97	-86141.20	картометрически й метод	12.5	-
610	703381.20	-85877.89	картометрически й метод	12.5	-
611	703387.22	-85870.82	картометрически й метод	12.5	-
612	703638.58	-85799.26	картометрически й метод	12.5	-
613	703764.67	-85763.98	картометрически й метод	12.5	-
614	704053.50	-85651.29	картометрически й метод	12.5	-
615	704565.80	-85537.54	картометрически й метод	12.5	-
616	705217.43	-85383.21	картометрически й метод	12.5	-
617	706045.12	-85212.91	картометрически	12.5	-

			й метод		
618	706813.80	-85076.86	картометрически й метод	12.5	-
619	707476.90	-84953.46	картометрически й метод	12.5	-
620	707699.42	-84861.94	картометрически й метод	12.5	-
621	707819.83	-84810.49	картометрически й метод	12.5	-
622	708029.32	-84696.39	картометрически й метод	12.5	-
623	708153.53	-84623.83	картометрически й метод	12.5	-
624	708347.66	-84483.10	картометрически й метод	12.5	-
625	708352.02	-84479.50	картометрически й метод	12.5	-
626	708466.44	-84378.04	картометрически й метод	12.5	-
627	708643.24	-84185.05	картометрически й метод	12.5	-
628	708793.33	-83970.64	картометрически й метод	12.5	-
629	708967.62	-83685.06	картометрически й метод	12.5	-
630	709113.71	-83321.04	картометрически й метод	12.5	-
631	709177.23	-83056.18	картометрически й метод	12.5	-
632	709250.28	-82664.87	картометрически й метод	12.5	-
633	709256.44	-82446.98	картометрически й метод	12.5	-
634	709256.52	-82445.44	картометрически й метод	12.5	-

635	709354.46	-82238.73	картометрически й метод	12.5	-
636	709355.86	-82235.58	картометрически й метод	12.5	-
637	709445.34	-81989.62	картометрически й метод	12.5	-
638	709521.56	-81730.58	картометрически й метод	12.5	-
639	709524.52	-81726.63	картометрически й метод	12.5	-
640	709649.22	-81580.56	картометрически й метод	12.5	-
641	709738.02	-81461.76	картометрически й метод	12.5	-
642	709876.13	-81233.43	картометрически й метод	12.5	-
643	709956.79	-81070.54	картометрически й метод	12.5	-
644	710045.67	-80831.71	картометрически й метод	12.5	-
645	710042.13	-80569.63	картометрически й метод	12.5	-
646	710133.49	-80523.23	картометрически й метод	12.5	-
647	710188.19	-80454.53	картометрически й метод	12.5	-
648	710233.92	-80284.08	картометрически й метод	12.5	-
649	710258.05	-80155.40	картометрически й метод	12.5	-
650	710315.23	-79865.15	картометрически й метод	12.5	-
651	710330.89	-79735.16	картометрически й метод	12.5	-
652	710337.10	-79621.26	картометрически	12.5	-

			й метод		
653	710376.51	-79483.34	картометрически й метод	12.5	-
654	710574.70	-79553.56	картометрически й метод	12.5	-
655	710810.63	-79607.07	картометрически й метод	12.5	-
656	710971.78	-79627.73	картометрически й метод	12.5	-
657	711022.44	-79630.48	картометрически й метод	12.5	-
658	711200.45	-79671.92	картометрически й метод	12.5	-
659	711459.13	-79711.70	картометрически й метод	12.5	-
660	711720.79	-79717.38	картометрически й метод	12.5	-
661	711851.34	-79707.38	картометрически й метод	12.5	-
662	712109.09	-79661.89	картометрически й метод	12.5	-
663	712111.10	-79661.40	картометрически й метод	12.5	-
664	712355.73	-79506.13	картометрически й метод	12.5	-
665	712449.52	-79372.73	картометрически й метод	12.5	-
666	712531.24	-79205.94	картометрически й метод	12.5	-
667	713145.27	-79060.69	картометрически й метод	12.5	-
668	713348.20	-78947.36	картометрически й метод	12.5	-
669	713559.25	-78792.57	картометрически й метод	12.5	-

670	713748.28	-78611.55	картометрически й метод	12.5	-
671	713844.20	-78499.12	картометрически й метод	12.5	-
672	713907.09	-78415.25	картометрически й метод	12.5	-
673	714087.11	-78263.05	картометрически й метод	12.5	-
674	714190.32	-78158.41	картометрически й метод	12.5	-
675	714445.60	-77990.85	картометрически й метод	12.5	-
676	714548.58	-77910.00	картометрически й метод	12.5	-
677	714646.07	-77822.59	картометрически й метод	12.5	-
678	714737.62	-77729.00	картометрически й метод	12.5	-
679	714742.06	-77723.82	картометрически й метод	12.5	-
680	714876.20	-77843.05	картометрически й метод	12.5	-
681	714992.47	-77930.02	картометрически й метод	12.5	-
682	715085.71	-77998.06	картометрически й метод	12.5	-
683	715309.48	-78133.79	картометрически й метод	12.5	-
684	715549.05	-78239.16	картометрически й метод	12.5	-
685	715550.10	-78239.51	картометрически й метод	12.5	-
686	715806.62	-78354.41	картометрически й метод	12.5	-
687	715931.06	-78395.13	картометрически	12.5	-

			й метод		
688	716065.73	-78430.19	картометрически й метод	12.5	-
689	716795.21	-78266.00	картометрически й метод	12.5	-
690	717774.19	-78052.07	картометрически й метод	12.5	-
691	717954.39	-77909.91	картометрически й метод	12.5	-
692	718051.87	-77822.49	картометрически й метод	12.5	-
693	718153.20	-77730.49	картометрически й метод	12.5	-
694	718307.05	-77677.78	картометрически й метод	12.5	-
695	718427.46	-77626.34	картометрически й метод	12.5	-
696	718551.44	-77562.94	картометрически й метод	12.5	-
697	718718.83	-77541.51	картометрически й метод	12.5	-
698	718846.95	-77514.56	картометрически й метод	12.5	-
699	718989.47	-77474.00	картометрически й метод	12.5	-
700	719106.34	-77432.62	картометрически й метод	12.5	-
701	719343.51	-77321.97	картометрически й метод	12.5	-
702	719564.22	-77181.32	картометрически й метод	12.5	-
703	719743.71	-77060.69	картометрически й метод	12.5	-
704	719936.49	-77073.65	картометрически й метод	12.5	-

705	720197.97	-77062.20	картометрический метод	12.5	-
706	720455.71	-77016.70	картометрический метод	12.5	-
707	720705.30	-76937.96	картометрический метод	12.5	-
708	720838.04	-76881.54	картометрический метод	12.5	-
709	721067.48	-76755.61	картометрический метод	12.5	-
710	721278.51	-76600.81	картометрический метод	12.5	-
711	721359.36	-76529.03	картометрический метод	12.5	-
712	721524.40	-76443.31	картометрический метод	12.5	-
713	721753.84	-76317.39	картометрический метод	12.5	-
714	721964.87	-76162.59	картометрический метод	12.5	-
715	722153.89	-75981.57	картометрический метод	12.5	-
716	722316.39	-75779.15	картометрический метод	12.5	-
717	722463.19	-75725.98	картометрический метод	12.5	-
718	722671.18	-75642.78	картометрический метод	12.5	-
719	722888.32	-75524.31	картометрический метод	12.5	-
720	723122.17	-75601.50	картометрический метод	12.5	-
721	723377.70	-75658.09	картометрический метод	12.5	-
722	723461.76	-75669.20	картометрический метод	12.5	-

			й метод		
723	723697.76	-75733.11	картометрически й метод	12.5	-
724	724012.41	-75855.51	картометрически й метод	12.5	-
725	724267.95	-75912.12	картометрически й метод	12.5	-
726	724505.34	-75934.88	картометрически й метод	12.5	-
727	724658.05	-76088.26	картометрически й метод	12.5	-
728	724851.05	-76265.03	картометрически й метод	12.5	-
729	725065.46	-76415.11	картометрически й метод	12.5	-
730	725179.58	-76479.31	картометрически й метод	12.5	-
731	725412.37	-76618.77	картометрически й метод	12.5	-
732	725651.94	-76724.13	картометрически й метод	12.5	-
733	726046.98	-76825.75	картометрически й метод	12.5	-
734	726307.71	-76848.50	картометрически й метод	12.5	-
735	726522.54	-76840.61	картометрически й метод	12.5	-
736	726734.72	-77038.77	картометрически й метод	12.5	-
737	726949.14	-77188.84	картометрически й метод	12.5	-
738	727181.32	-77309.64	картометрически й метод	12.5	-
739	727427.26	-77399.11	картометрически й метод	12.5	-

740	727842.53	-77475.41	картометрический метод	12.5	-
741	728104.20	-77481.06	картометрический метод	12.5	-
742	728364.36	-77452.51	картометрический метод	12.5	-
743	728639.80	-77389.32	картометрический метод	12.5	-
744	728930.80	-77424.42	картометрический метод	12.5	-
745	729191.54	-77447.19	картометрический метод	12.5	-
746	729512.26	-77428.31	картометрический метод	12.5	-
747	729795.77	-77380.74	картометрический метод	12.5	-
748	729983.25	-77337.15	картометрический метод	12.5	-
749	730236.34	-77491.95	картометрический метод	12.5	-
750	730600.36	-77638.01	картометрический метод	12.5	-
751	730848.76	-77693.25	картометрический метод	12.5	-
752	731076.83	-77813.37	картометрический метод	12.5	-
753	731394.42	-77944.25	картометрический метод	12.5	-
754	731451.93	-78027.17	картометрический метод	12.5	-
755	731632.96	-78216.20	картометрический метод	12.5	-
756	731888.32	-78407.38	картометрический метод	12.5	-
757	731982.03	-78529.15	картометрический метод	12.5	-

			й метод		
758	732163.07	-78718.17	картометрически й метод	12.5	-
759	732387.25	-78899.51	картометрически й метод	12.5	-
760	732502.48	-78975.50	картометрически й метод	12.5	-
761	732515.47	-79084.89	картометрически й метод	12.5	-
762	732553.81	-79283.83	картометрически й метод	12.5	-
763	732632.58	-79533.42	картометрически й метод	12.5	-
764	732743.24	-79770.60	картометрически й метод	12.5	-
765	732883.92	-79991.30	картометрически й метод	12.5	-
766	733052.19	-80191.76	картометрически й метод	12.5	-
767	733245.20	-80368.53	картометрически й метод	12.5	-
768	733248.14	-80370.75	картометрически й метод	12.5	-
769	733450.83	-80598.34	картометрически й метод	12.5	-
770	733577.40	-80719.42	картометрически й метод	12.5	-
771	733733.53	-80901.13	картометрически й метод	12.5	-
772	733882.88	-81040.46	картометрически й метод	12.5	-
773	733883.51	-81041.71	картометрически й метод	12.5	-
774	734024.18	-81262.41	картометрически й метод	12.5	-

775	734112.84	-81374.76	картометрический метод	12.5	-
776	734298.29	-81569.06	картометрический метод	12.5	-
777	734502.45	-81732.82	картометрический метод	12.5	-
778	734723.10	-81866.92	картометрический метод	12.5	-
779	734916.49	-81966.23	картометрический метод	12.5	-
780	735222.87	-82092.73	картометрический метод	12.5	-
781	735441.43	-82237.90	картометрический метод	12.5	-
782	735673.62	-82358.70	картометрический метод	12.5	-
783	735919.58	-82448.17	картометрический метод	12.5	-
784	736175.11	-82504.75	картометрический метод	12.5	-
785	736560.81	-82566.96	картометрический метод	12.5	-
786	737152.01	-82594.07	картометрический метод	12.5	-
787	737605.86	-82556.67	картометрический метод	12.5	-
788	737699.21	-82753.32	картометрический метод	12.5	-
789	737839.89	-82974.02	картометрический метод	12.5	-
790	737934.11	-83094.32	картометрический метод	12.5	-
791	738115.14	-83283.34	картометрический метод	12.5	-
792	738319.30	-83447.10	картометрический метод	12.5	-

			й метод		
793	738726.56	-83693.09	картометрически й метод	12.5	-
794	738772.62	-83884.81	картометрически й метод	12.5	-
795	738834.89	-84139.03	картометрически й метод	12.5	-
796	738929.82	-84382.93	картометрически й метод	12.5	-
797	739055.77	-84612.36	картометрически й метод	12.5	-
798	739210.59	-84823.40	картометрически й метод	12.5	-
799	739317.25	-84939.69	картометрически й метод	12.5	-
800	739491.00	-85148.12	картометрически й метод	12.5	-
801	739584.62	-85239.66	картометрически й метод	12.5	-
802	739697.56	-85335.04	картометрически й метод	12.5	-
803	739816.91	-85473.17	картометрически й метод	12.5	-
804	740009.93	-85649.94	картометрически й метод	12.5	-
805	740142.01	-85748.76	картометрически й метод	12.5	-
806	740356.45	-85898.82	картометрически й метод	12.5	-
807	740588.64	-86019.60	картометрически й метод	12.5	-
808	740853.29	-86114.09	картометрически й метод	12.5	-
809	740898.01	-86266.39	картометрически й метод	12.5	-

810	740894.44	-86489.91	картометрически й метод	12.5	-
811	740924.78	-86772.01	картометрически й метод	12.5	-
812	740951.75	-86900.13	картометрически й метод	12.5	-
813	740953.27	-86905.87	картометрически й метод	12.5	-
814	740977.14	-87091.47	картометрически й метод	12.5	-
815	741039.42	-87345.69	картометрически й метод	12.5	-
816	741134.35	-87589.61	картометрически й метод	12.5	-
817	741260.29	-87819.04	картометрически й метод	12.5	-
818	741415.11	-88030.07	картометрически й метод	12.5	-
819	741535.18	-88176.70	картометрически й метод	12.5	-
820	741635.74	-88288.74	картометрически й метод	12.5	-
821	741828.75	-88465.51	картометрически й метод	12.5	-
822	742087.84	-88640.68	картометрически й метод	12.5	-
823	742077.88	-88798.01	картометрически й метод	12.5	-
824	742053.78	-88926.71	картометрически й метод	12.5	-
825	742035.13	-89076.73	картометрически й метод	12.5	-
826	742027.58	-89251.16	картометрически й метод	12.5	-
827	742026.08	-89455.91	картометрически	12.5	-

			й метод		
828	742029.61	-89690.10	картометрически й метод	12.5	-
829	742014.67	-89884.49	картометрически й метод	12.5	-
830	741974.91	-90143.20	картометрически й метод	12.5	-
831	741969.29	-90404.87	картометрически й метод	12.5	-
832	741997.85	-90665.04	картометрически й метод	12.5	-
833	742060.13	-90919.27	картометрически й метод	12.5	-
834	742155.06	-91163.19	картометрически й метод	12.5	-
835	742281.01	-91392.62	картометрически й метод	12.5	-
836	742554.74	-91749.96	картометрически й метод	12.5	-
837	742735.78	-91938.98	картометрически й метод	12.5	-
838	743033.32	-92168.52	картометрически й метод	12.5	-
839	742990.16	-92340.82	картометрически й метод	12.5	-
840	742950.41	-92599.53	картометрически й метод	12.5	-
841	742948.99	-92991.64	картометрически й метод	12.5	-
842	742964.19	-93298.73	картометрически й метод	12.5	-
843	742966.23	-93440.37	картометрически й метод	12.5	-
844	742995.04	-93722.89	картометрически й метод	12.5	-

845	743036.80	-93903.82	картометрический метод	12.5	-
846	742974.34	-94122.39	картометрический метод	12.5	-
847	742934.59	-94381.10	картометрический метод	12.5	-
848	742928.97	-94642.78	картометрический метод	12.5	-
849	742957.53	-94902.96	картометрический метод	12.5	-
850	743031.40	-95199.16	картометрический метод	12.5	-
851	743087.11	-95422.13	картометрический метод	12.5	-
852	743184.12	-95670.51	картометрический метод	12.5	-
853	743254.58	-95811.19	картометрический метод	12.5	-
854	743321.31	-95923.84	картометрический метод	12.5	-
855	743429.12	-96075.01	картометрический метод	12.5	-
856	743391.98	-96343.50	картометрический метод	12.5	-
857	743386.34	-96605.18	картометрический метод	12.5	-
858	743398.20	-96758.58	картометрический метод	12.5	-
859	743433.95	-96969.86	картометрический метод	12.5	-
860	743367.42	-97200.80	картометрический метод	12.5	-
861	743327.67	-97459.51	картометрический метод	12.5	-
862	743322.05	-97721.19	картометрический метод	12.5	-

			й метод		
863	743338.65	-97905.02	картометрически й метод	12.5	-
864	743320.60	-98274.90	картометрически й метод	12.5	-
865	743356.63	-98582.30	картометрически й метод	12.5	-
866	743398.03	-98765.83	картометрически й метод	12.5	-
867	743431.58	-98940.70	картометрически й метод	12.5	-
868	743475.26	-99102.36	картометрически й метод	12.5	-
869	743552.09	-99303.94	картометрически й метод	12.5	-
870	743505.68	-99519.78	картометрически й метод	12.5	-
871	743482.93	-99780.55	картометрически й метод	12.5	-
872	743492.10	-100023.62	картометрически й метод	12.5	-
873	743470.80	-100292.82	картометрически й метод	12.5	-
874	743473.08	-100434.37	картометрически й метод	12.5	-
875	743405.54	-100670.06	картометрически й метод	12.5	-
876	743365.80	-100928.76	картометрически й метод	12.5	-
877	743360.15	-101190.46	картометрически й метод	12.5	-
878	743361.85	-101379.84	картометрически й метод	12.5	-
879	743390.42	-101640.02	картометрически й метод	12.5	-

880	743438.85	-101928.05	картометрический метод	12.5	-
881	743501.14	-102182.27	картометрический метод	12.5	-
882	743596.07	-102426.21	картометрический метод	12.5	-
883	743687.16	-102598.87	картометрический метод	12.5	-
884	743782.51	-102765.61	картометрический метод	12.5	-
885	743852.05	-102970.63	картометрический метод	12.5	-
886	743962.75	-103207.83	картометрический метод	12.5	-
887	744059.05	-103363.76	картометрический метод	12.5	-
888	744106.30	-103636.47	картометрический метод	12.5	-
889	744185.09	-103886.08	картометрический метод	12.5	-
890	744268.83	-104070.15	картометрический метод	12.5	-
891	744251.63	-104284.82	картометрический метод	12.5	-
892	744260.63	-104525.01	картометрический метод	12.5	-
893	744236.81	-104791.59	картометрический метод	12.5	-
894	744266.84	-105182.72	картометрический метод	12.5	-
895	744293.82	-105310.85	картометрический метод	12.5	-
896	744372.60	-105560.47	картометрический метод	12.5	-
897	744441.74	-105721.17	картометрический метод	12.5	-

			й метод		
898	744567.70	-105950.62	картометрически й метод	12.5	-
899	744722.55	-106161.67	картометрически й метод	12.5	-
900	744940.00	-106396.00	картометрически й метод	12.5	-
901	745043.39	-106495.91	картометрически й метод	12.5	-
902	745093.08	-106798.45	картометрически й метод	12.5	-
903	745157.15	-107036.57	картометрически й метод	12.5	-
904	745199.47	-107156.79	картометрически й метод	12.5	-
905	745206.03	-107175.67	картометрически й метод	12.5	-
906	745196.55	-107469.31	картометрически й метод	12.5	-
907	745225.13	-107729.50	картометрически й метод	12.5	-
908	745293.92	-108011.00	картометрически й метод	12.5	-
909	745365.46	-108200.20	картометрически й метод	12.5	-
910	745376.68	-108437.43	картометрически й метод	12.5	-
911	745422.21	-108695.20	картометрически й метод	12.5	-
912	745500.99	-108944.81	картометрически й метод	12.5	-
913	745588.51	-109147.16	картометрически й метод	12.5	-
914	745606.39	-109754.19	картометрически й метод	12.5	-

915	745668.69	-110008.43	картометрически й метод	12.5	-
916	745735.11	-110185.64	картометрически й метод	12.5	-
917	745782.25	-110464.33	картометрически й метод	12.5	-
918	745861.03	-110713.94	картометрически й метод	12.5	-
919	745971.72	-110951.15	картометрически й метод	12.5	-
920	746038.46	-111063.81	картометрически й метод	12.5	-
921	746160.73	-111233.38	картометрически й метод	12.5	-
922	746224.19	-111340.52	картометрически й метод	12.5	-
923	746343.33	-111506.09	картометрически й метод	12.5	-
924	746344.15	-111507.49	картометрически й метод	12.5	-
925	746499.00	-111718.55	картометрически й метод	12.5	-
926	746649.93	-111878.11	картометрически й метод	12.5	-
927	746789.93	-112067.46	картометрически й метод	12.5	-
928	746918.79	-112205.44	картометрически й метод	12.5	-
929	746947.38	-112344.89	картометрически й метод	12.5	-
930	747077.64	-112714.93	картометрически й метод	12.5	-
931	747136.87	-112831.71	картометрически й метод	12.5	-
932	747220.24	-113090.78	картометрически	12.5	-

			й метод		
933	747330.94	-113327.99	картометрически й метод	12.5	-
934	747471.64	-113548.72	картометрически й метод	12.5	-
935	747639.96	-113749.20	картометрически й метод	12.5	-
936	747733.59	-113840.75	картометрически й метод	12.5	-
937	747813.47	-113928.39	картометрически й метод	12.5	-
938	747933.90	-114044.51	картометрически й метод	12.5	-
939	747935.80	-114047.68	картометрически й метод	12.5	-
940	748110.11	-114280.45	картометрически й метод	12.5	-
941	748280.60	-114559.88	картометрически й метод	12.5	-
942	748475.68	-114880.08	картометрически й метод	12.5	-
943	748616.40	-115100.82	картометрически й метод	12.5	-
944	748784.72	-115301.29	картометрически й метод	12.5	-
945	748790.19	-115306.65	картометрически й метод	12.5	-
946	748886.02	-115422.34	картометрически й метод	12.5	-
947	749067.09	-115611.38	картометрически й метод	12.5	-
948	749271.30	-115775.17	картометрически й метод	12.5	-
949	749340.78	-115820.48	картометрически й метод	12.5	-

950	749548.44	-116082.95	картометрически й метод	12.5	-
951	749615.01	-116195.31	картометрически й метод	12.5	-
952	749769.85	-116406.37	картометрически й метод	12.5	-
953	749950.93	-116595.41	картометрически й метод	12.5	-
954	750155.13	-116759.18	картометрически й метод	12.5	-
955	750378.95	-116894.92	картометрически й метод	12.5	-
956	750618.59	-117000.26	картометрически й метод	12.5	-
957	750869.92	-117073.44	картометрически й метод	12.5	-
958	750872.89	-117074.05	картометрически й метод	12.5	-
959	751006.47	-117230.29	картометрически й метод	12.5	-
960	751221.23	-117423.36	картометрически й метод	12.5	-
961	751397.40	-117670.38	картометрически й метод	12.5	-
962	751578.48	-117859.41	картометрически й метод	12.5	-
963	751782.68	-118023.19	картометрически й метод	12.5	-
964	752006.50	-118158.93	картометрически й метод	12.5	-
965	752246.15	-118264.27	картометрически й метод	12.5	-
966	752462.11	-118328.39	картометрически й метод	12.5	-
967	752649.91	-118422.43	картометрически	12.5	-

			й метод		
968	752814.94	-118485.41	картометрически й метод	12.5	-
969	753124.09	-118673.36	картометрически й метод	12.5	-
970	753432.43	-118837.45	картометрически й метод	12.5	-
971	753553.97	-118886.20	картометрически й метод	12.5	-
972	753805.30	-118959.37	картометрически й метод	12.5	-
973	754064.04	-118999.11	картометрически й метод	12.5	-
974	754076.86	-118999.81	картометрически й метод	12.5	-
975	754203.53	-119051.50	картометрически й метод	12.5	-
976	754415.46	-119222.85	картометрически й метод	12.5	-
977	754639.30	-119358.57	картометрически й метод	12.5	-
978	754878.94	-119463.91	картометрически й метод	12.5	-
979	755016.69	-119608.91	картометрически й метод	12.5	-
980	755195.71	-119795.92	картометрически й метод	12.5	-
981	755283.50	-119947.46	картометрически й метод	12.5	-
982	755438.36	-120158.52	картометрически й метод	12.5	-
983	755619.46	-120347.56	картометрически й метод	12.5	-
984	755702.22	-120418.50	картометрически й метод	12.5	-

985	755756.39	-121054.04	картометрически й метод	12.5	-
986	756121.16	-121045.14	картометрически й метод	12.5	-
987	756180.39	-121161.92	картометрически й метод	12.5	-
988	756309.39	-121371.43	картометрически й метод	12.5	-
989	756376.14	-121484.09	картометрически й метод	12.5	-
990	756531.00	-121695.14	картометрически й метод	12.5	-
991	756654.97	-121828.34	картометрически й метод	12.5	-
992	756740.16	-121975.82	картометрически й метод	12.5	-
993	756857.60	-122140.93	картометрически й метод	12.5	-
994	756977.55	-122291.92	картометрически й метод	12.5	-
995	756983.88	-122418.34	картометрически й метод	12.5	-
996	757009.25	-122623.08	картометрически й метод	12.5	-
997	757071.56	-122877.33	картометрически й метод	12.5	-
998	757166.52	-123121.28	картометрически й метод	12.5	-
999	757316.19	-123385.33	картометрически й метод	12.5	-
1000	757418.88	-123603.76	картометрически й метод	12.5	-
1001	757559.60	-123824.48	картометрически й метод	12.5	-
1002	757727.94	-124024.96	картометрически	12.5	-

			й метод		
1003	757921.00	-124201.74	картометрически й метод	12.5	-
1004	758135.48	-124351.82	картометрически й метод	12.5	-
1005	758321.40	-124451.55	картометрически й метод	12.5	-
1006	758502.52	-124550.12	картометрически й метод	12.5	-
1007	758637.09	-124613.33	картометрически й метод	12.5	-
1008	758679.25	-124771.85	картометрически й метод	12.5	-
1009	758774.21	-125015.80	картометрически й метод	12.5	-
1010	758852.04	-125169.94	картометрически й метод	12.5	-
1011	758918.80	-125282.60	картометрически й метод	12.5	-
1012	759066.53	-125484.59	картометрически й метод	12.5	-
1013	759061.51	-125735.45	картометрически й метод	12.5	-
1014	759090.09	-125995.65	картометрически й метод	12.5	-
1015	759126.86	-126177.44	картометрически й метод	12.5	-
1016	759205.67	-126427.07	картометрически й метод	12.5	-
1017	759340.14	-126722.99	картометрически й метод	12.5	-
1018	759484.73	-126984.44	картометрически й метод	12.5	-
1019	759639.61	-127195.49	картометрически й метод	12.5	-

1020	759763.74	-127328.84	картометрический метод	12.5	-
1021	759746.75	-127466.10	картометрический метод	12.5	-
1022	759741.14	-127727.81	картометрический метод	12.5	-
1023	759769.73	-127988.03	картометрический метод	12.5	-
1024	759832.04	-128242.28	картометрический метод	12.5	-
1025	759986.25	-128603.03	картометрический метод	12.5	-
1026	760065.88	-128734.52	картометрический метод	12.5	-
1027	760060.78	-128986.86	картометрический метод	12.5	-
1028	760088.83	-129269.30	картометрический метод	12.5	-
1029	760129.42	-129515.11	картометрический метод	12.5	-
1030	760123.84	-129617.88	картометрический метод	12.5	-
1031	760135.35	-129879.41	картометрический метод	12.5	-
1032	760180.91	-130137.20	картометрический метод	12.5	-
1033	760207.84	-130233.35	картометрический метод	12.5	-
1034	760229.05	-130397.69	картометрический метод	12.5	-
1035	760291.37	-130651.95	картометрический метод	12.5	-
1036	760386.33	-130895.90	картометрический метод	12.5	-
1037	760493.12	-131092.94	картометрический метод	12.5	-

			й метод		
1038	760691.47	-131424.00	картометрически й метод	12.5	-
1039	760917.04	-131699.08	картометрически й метод	12.5	-
1040	760907.11	-131761.06	картометрически й метод	12.5	-
1041	760895.82	-131850.46	картометрически й метод	12.5	-
1042	760881.52	-131974.19	картометрически й метод	12.5	-
1043	760863.38	-132101.01	картометрически й метод	12.5	-
1044	760838.40	-132295.18	картометрически й метод	12.5	-
1045	760816.56	-132473.17	картометрически й метод	12.5	-
1046	760796.96	-132629.85	картометрически й метод	12.5	-
1047	760780.56	-132763.09	картометрически й метод	12.5	-
1048	760768.19	-132880.56	картометрически й метод	12.5	-
1049	760702.40	-133348.49	картометрически й метод	12.5	-
1050	760603.86	-133325.66	картометрически й метод	12.5	-
1051	760574.53	-133457.09	картометрически й метод	12.5	-
1052	760525.34	-133686.31	картометрически й метод	12.5	-
1053	760493.70	-133814.52	картометрически й метод	12.5	-
1054	760469.60	-133943.25	картометрически й метод	12.5	-

1055	760453.97	-134073.27	картометрический метод	12.5	-
1056	760446.88	-134204.05	картометрический метод	12.5	-
1057	760450.81	-134366.94	картометрический метод	12.5	-
1058	760395.49	-134458.43	картометрический метод	12.5	-
1059	760261.24	-134536.14	картометрический метод	12.5	-
1060	760153.17	-134610.12	картометрический метод	12.5	-
1061	760060.81	-134637.38	картометрический метод	12.5	-
1062	760161.65	-134724.62	картометрический метод	12.5	-
1	759995.60	-135646.85	картометрический метод	12.5	-

3. Сведения о характерных точках части (частей) границы объекта

Обозначение характерных точек части границы	Координаты, м		Метод определения координат характерной точки	Средняя квадратическая погрешность положения характерной точки (Mt), м	Описание обозначения точки на местности (при наличии)
	X	Y			
1	2	3	4	5	6
-	-	-	-	-	-

Раздел 3

Сведения о местоположении измененных (уточненных) границ объекта

1. Система координат МСК 167 (зона 4)

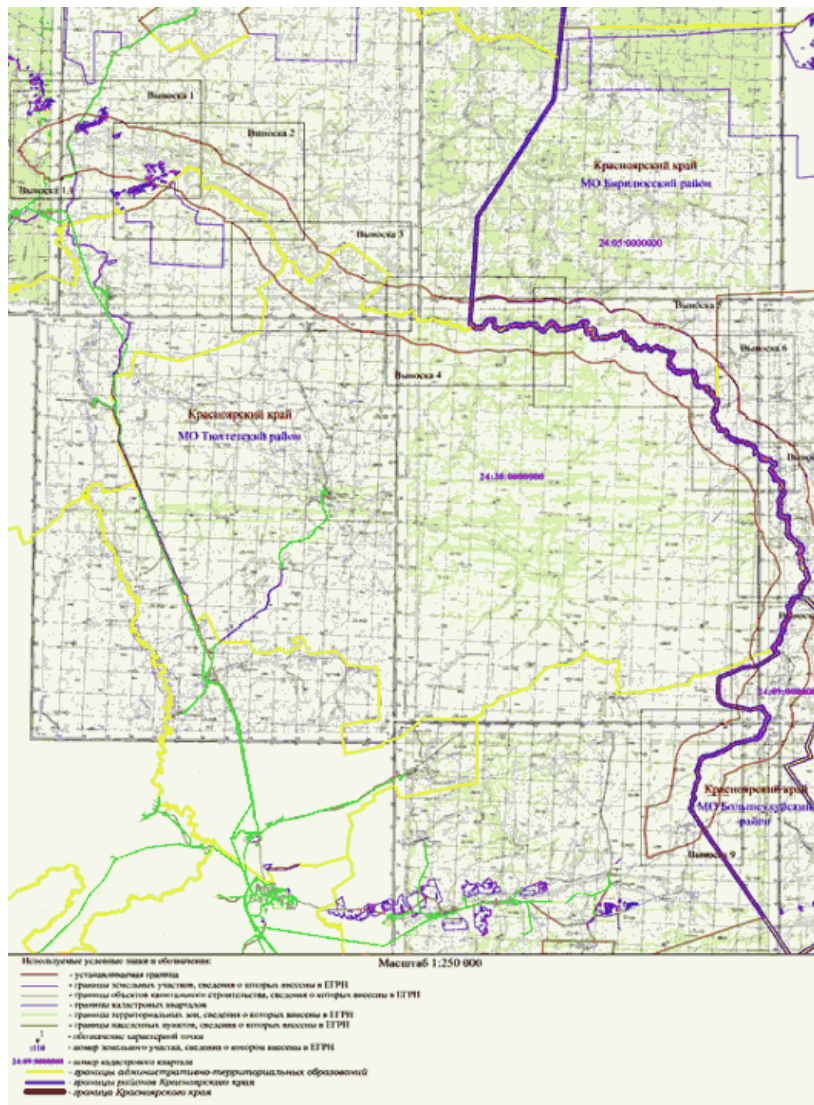
2. Сведения о характерных точках границ объекта

Обозначение характерных точек границ	Существующие координаты, м	Измененные (уточненные)	Метод определения координат	Средняя квадратическая погрешность	Описание обозначения точки на
--------------------------------------	----------------------------	-------------------------	-----------------------------	------------------------------------	-------------------------------

			координаты, м		характерной точки	положения характерной точки (Mt), м	местности (при наличии)
	X	Y	X	Y			
1	2	3	4	5	6	7	8
-	-	-	-	-	-	-	-
3. Сведения о характерных точках части (частей) границы объекта							
Обозначение характерных точек части границы	Существующи е координаты, м		Измененные (уточненные) координаты, м		Метод определения координат характерной точки	Средняя квадратическа я погрешность положения характерной точки (Mt), м	Описание обозначения точки на местности (при наличии)
	X	Y	X	Y			
1	2	3	4	5	6	7	8
-	-	-	-	-	-	-	-

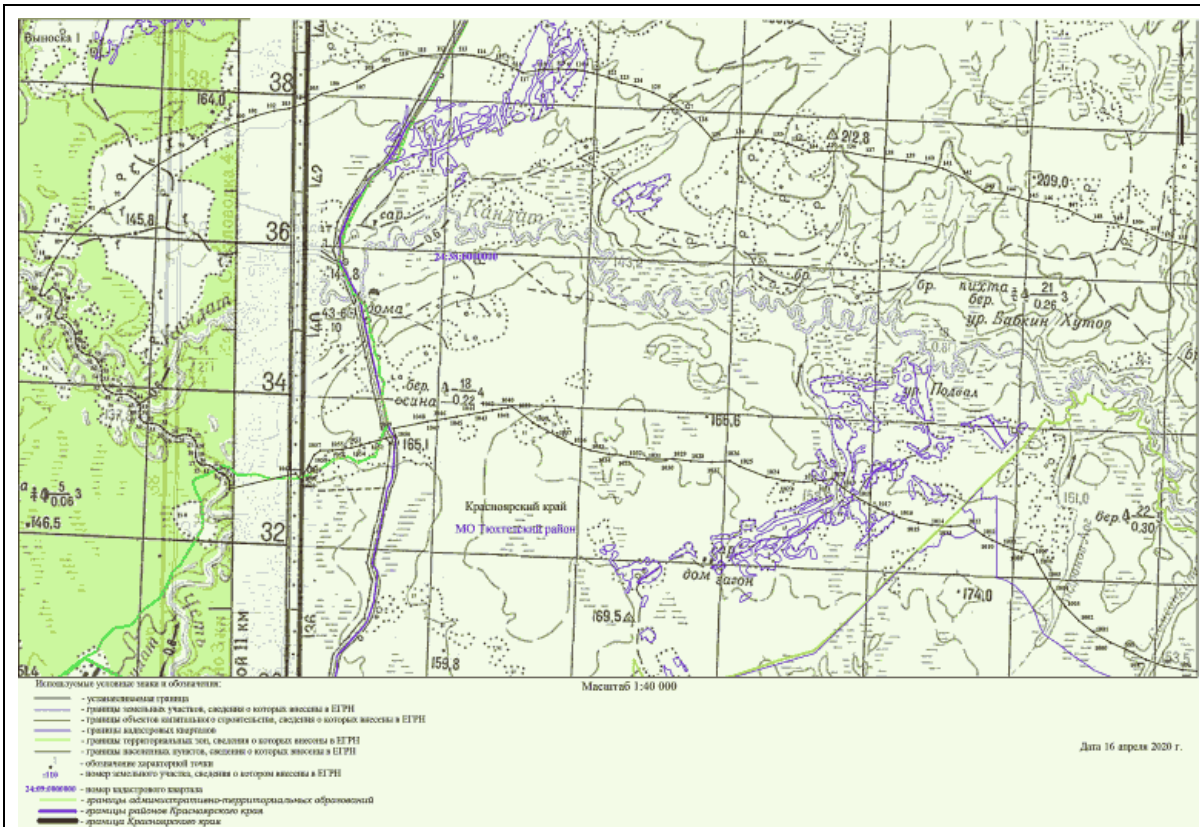
Раздел 4

Обзорная схема границ объекта



План границ объекта

Выносной лист N 1

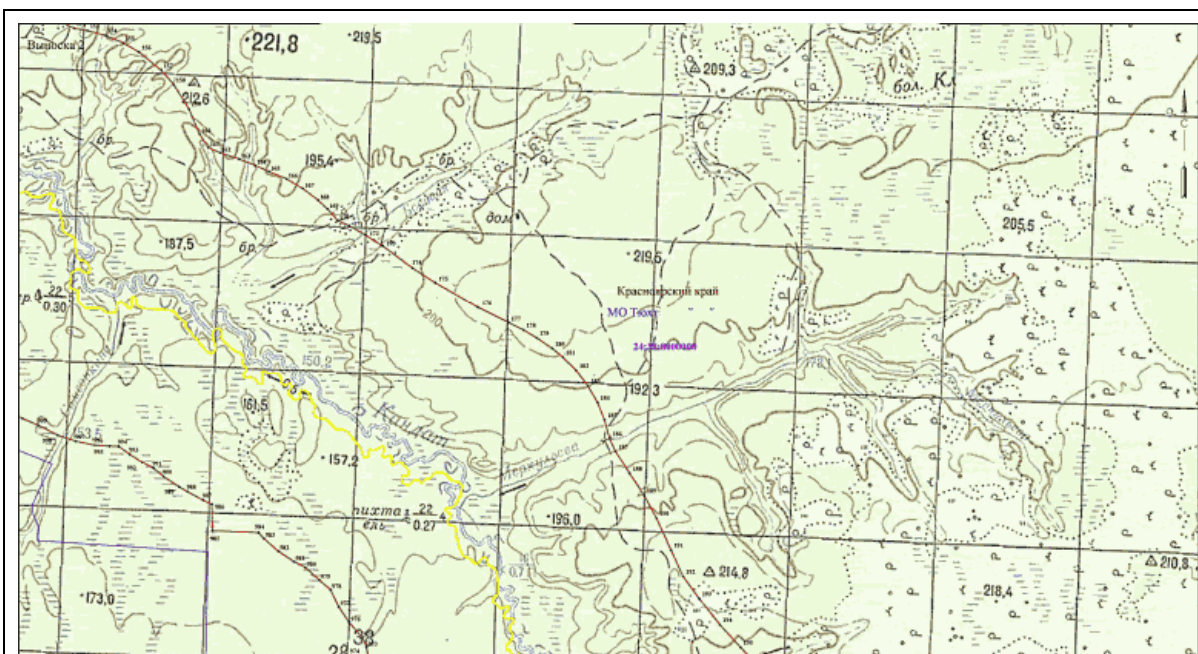


Масштаб 1:40000

условные обозначения приведены на странице 51

План границ объекта

Выносной лист N 2



Масштаб 1:40000

условные обозначения приведены на странице 51

План границ объекта

Выносной лист N 3

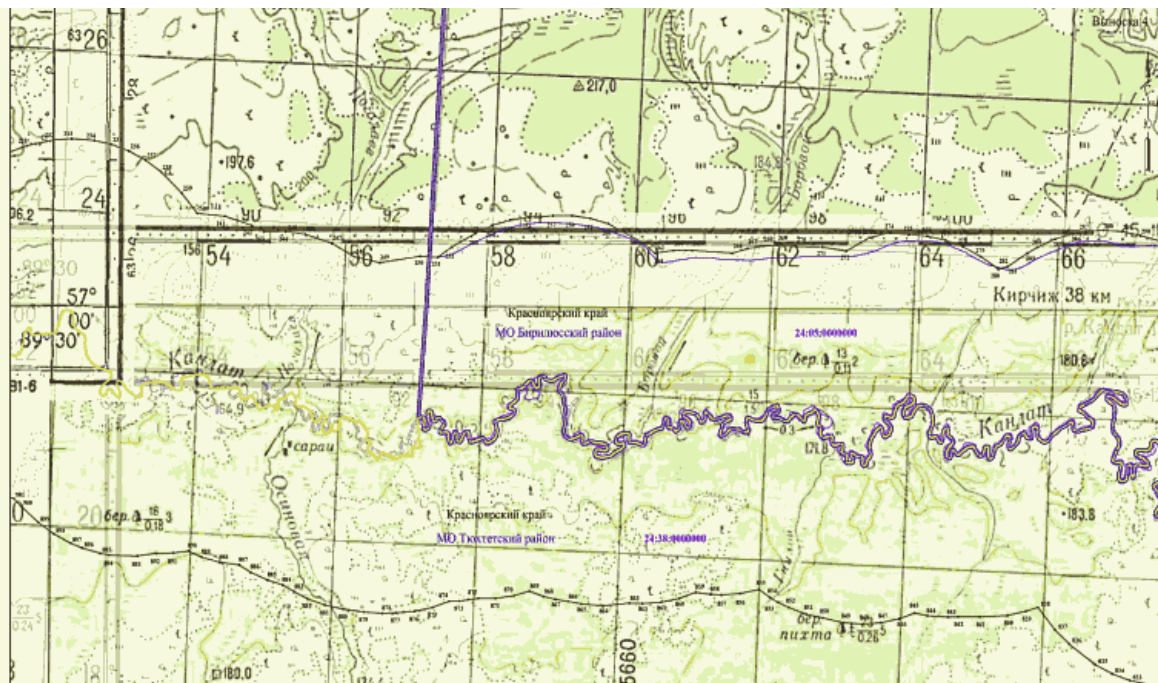


Масштаб 1:40000

условные обозначения приведены на странице 51

План границ объекта

Выносной лист N 4

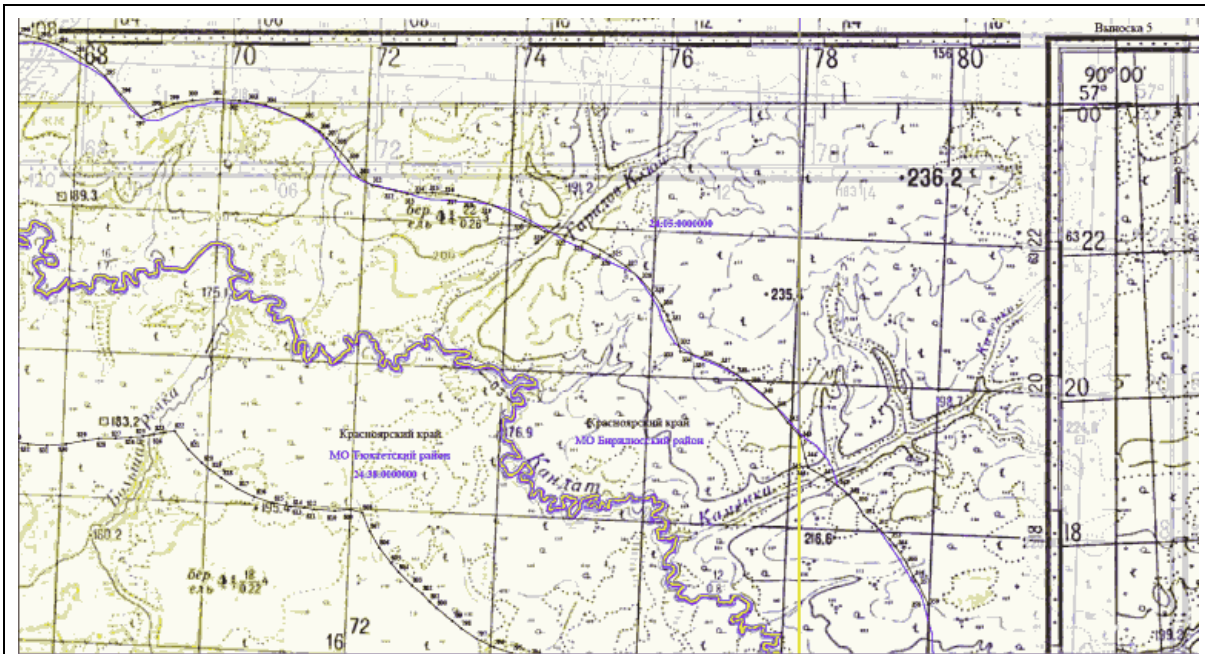


Масштаб 1:40000

условные обозначения приведены на странице 51

План границ объекта

Выносной лист N 5

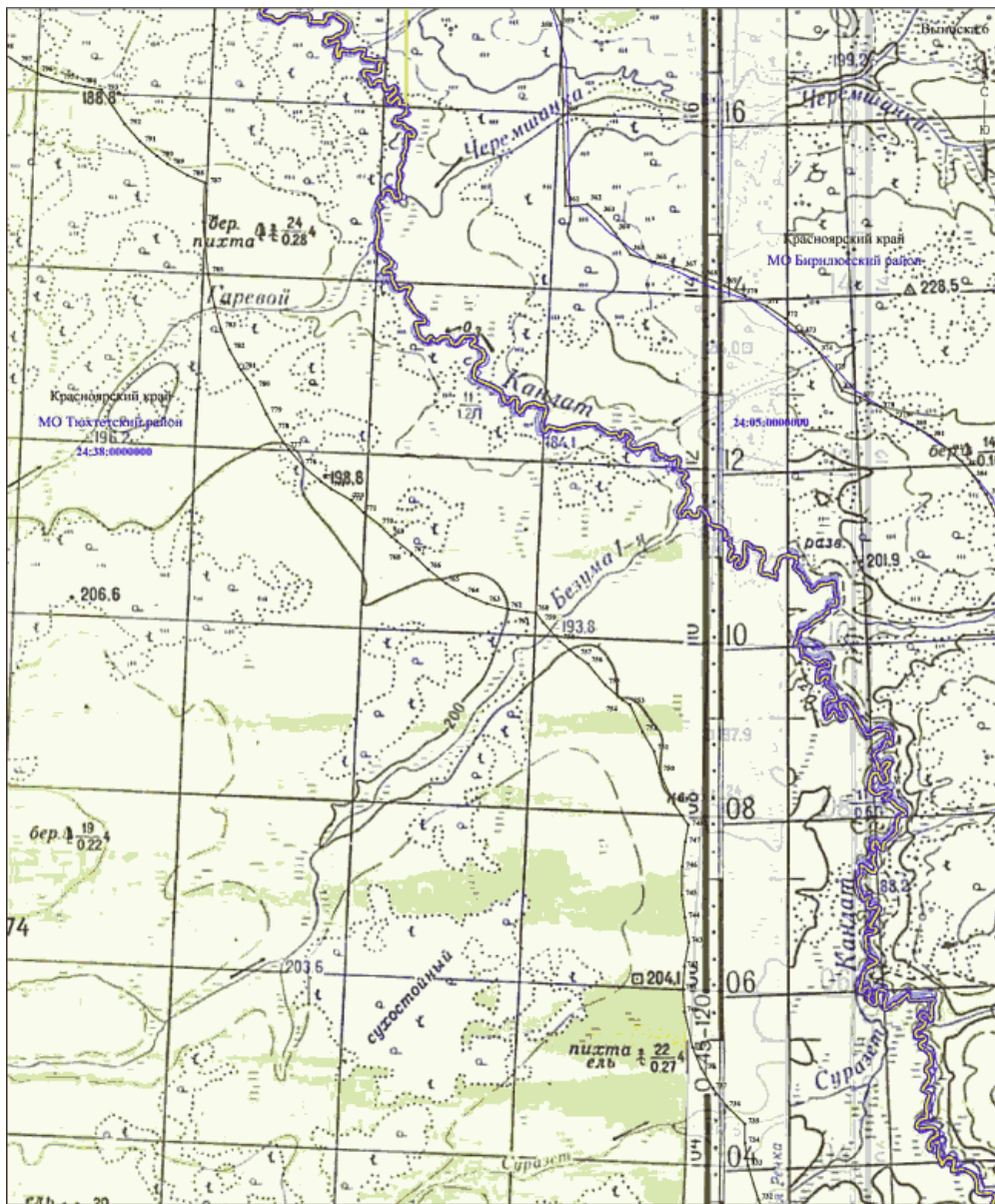


Масштаб 1:40000

условные обозначения приведены на странице 51

План границ объекта

Выносной лист N 6

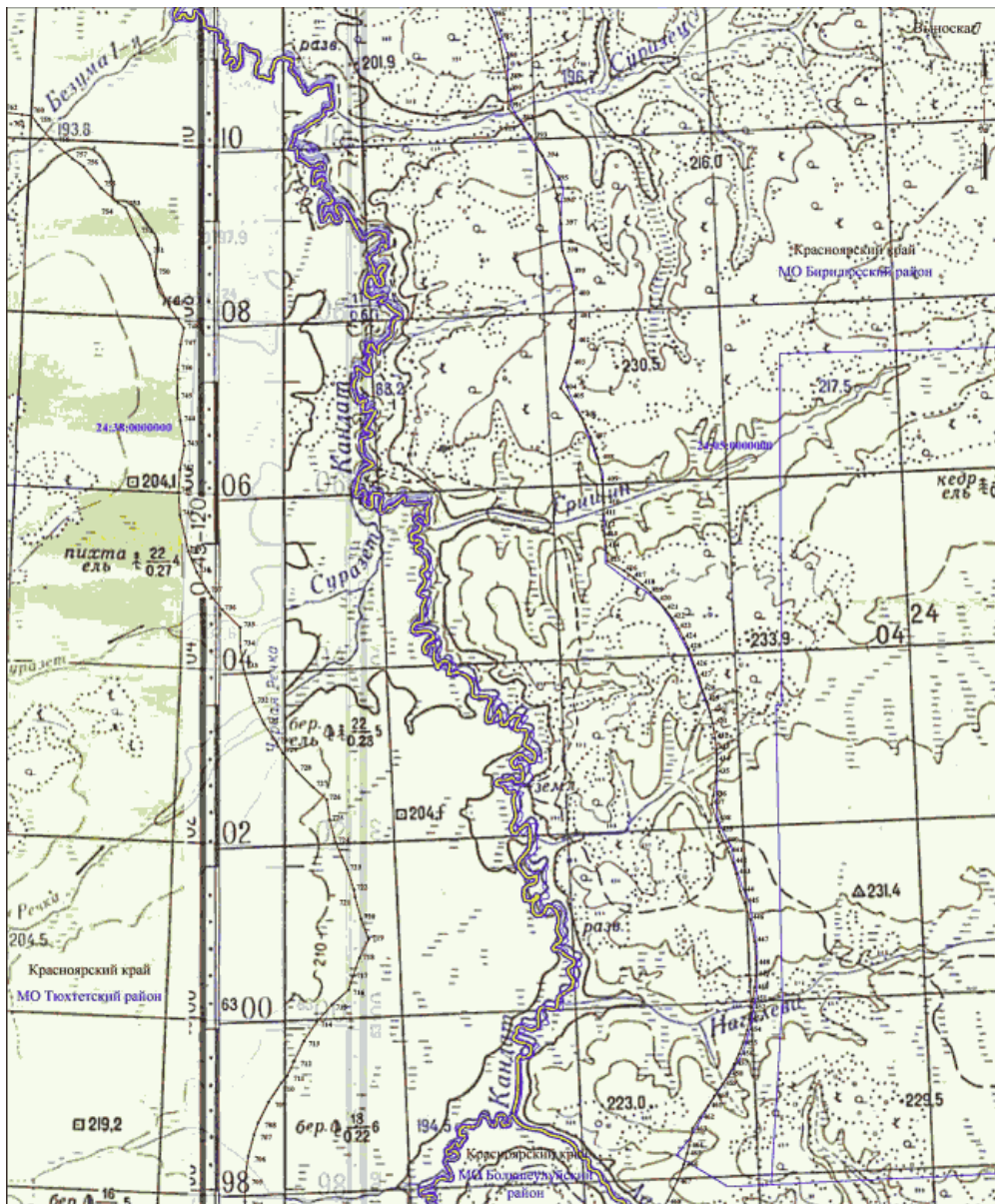


Масштаб 1:40000

условные обозначения приведены на странице 51

План границ объекта

Выносной лист N 7

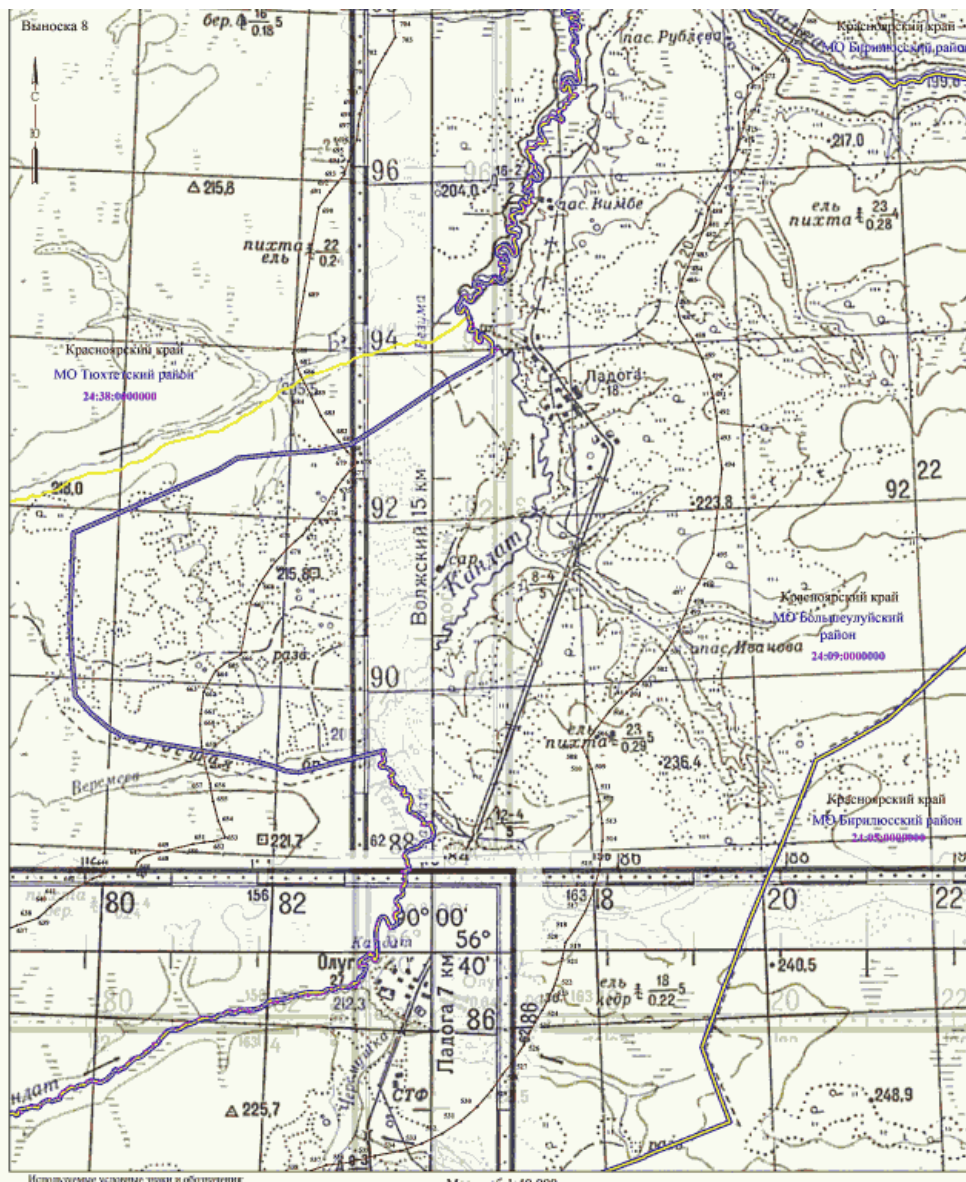


Масштаб 1:40000

условные обозначения приведены на странице 51

План границ объекта

Выносной лист N 8



Масштаб 1:40000

условные обозначения приведены на странице 51

План границ объекта

Выносной лист N 9

