

**ПРАВИТЕЛЬСТВО КРАСНОЯРСКОГО КРАЯ**

**ПОСТАНОВЛЕНИЕ**  
от 1 апреля 2015 г. N 137-п

**О ГРАНИЦАХ И РЕЖИМЕ ОСОБОЙ ОХРАНЫ ТЕРРИТОРИИ ПАМЯТНИКА  
ПРИРОДЫ КРАЕВОГО ЗНАЧЕНИЯ "ЛЕДОМИНЕРАЛЬНЫЙ  
КОМПЛЕКС "ЛЕДЯНАЯ ГОРА"**

Список изменяющих документов  
(в ред. [Постановления](#) Правительства Красноярского края  
от 08.11.2022 N 957-п)

В соответствии с Федеральным [законом](#) от 14.03.1995 N 33-ФЗ "Об особо охраняемых природных территориях", [статьей 103](#) Устава Красноярского края, [Законом](#) Красноярского края от 28.09.1995 N 7-175 "Об особо охраняемых природных территориях в Красноярском крае" постановляю:

1. Утвердить [границы](#) и режим особой охраны территории памятника природы краевого значения "Ледоминеральный комплекс "Ледяная гора" согласно приложению.
2. Опубликовать Постановление в газете "Наш Красноярский край" и на "Официальном интернет-портале правовой информации Красноярского края" ([www.zakon.krskstate.ru](http://www.zakon.krskstate.ru)).
3. Постановление вступает в силу через 10 дней после его официального опубликования.

Первый заместитель  
Губернатора края -  
председатель  
Правительства края  
В.П.ТОМЕНКО

## ГРАНИЦЫ И РЕЖИМ ОСОБОЙ ОХРАНЫ ТЕРРИТОРИИ ПАМЯТНИКА ПРИРОДЫ КРАЕВОГО ЗНАЧЕНИЯ "ЛЕДОМИНЕРАЛЬНЫЙ КОМПЛЕКС "ЛЕДЯНАЯ ГОРА"

Список изменяющих документов  
(в ред. [Постановления](#) Правительства Красноярского края  
от 08.11.2022 N 957-п)

### 1. МЕСТОПОЛОЖЕНИЕ И ГРАНИЦЫ

Памятник природы краевого значения "Ледоминеральный комплекс "Ледяная гора" (далее - памятник природы) является особо охраняемой природной территорией краевого значения.

Памятник природы организован без изъятия земельных участков у пользователей, владельцев и собственников земель.

Памятник природы расположен в Туруханском районе Красноярского края на землях водного фонда и лесного фонда.

В состав памятника природы входят земли лесного фонда в выделах 69ч, 84ч, 85ч, 101ч - 105ч, 111ч, 121, 122ч, 142ч, 144ч, 145, 146ч, 147ч, 161ч, 162ч квартала N 553 Туруханского участкового лесничества Туруханского лесничества (лесоустройство 1988 г.).

Общая площадь памятника природы составляет 1716,1849 га.  
(в ред. [Постановления](#) Правительства Красноярского края от 08.11.2022 N 957-п)

Абзацы шестой - пятнадцатый исключены. - [Постановление](#) Правительства Красноярского края от 08.11.2022 N 957-п.

Графическое [описание](#) местоположения границ памятника природы приведено в приложении.  
(абзац введен [Постановлением](#) Правительства Красноярского края от 08.11.2022 N 957-п)

### 2. РЕЖИМ ОСОБОЙ ОХРАНЫ

Памятник природы организован с целью сохранения природного комплекса, включающего мощную пластовую залежь подземного реликтового льда, и полигона для проведения стационарных научно-исследовательских работ.

Основные объекты охраны:

природный ледоминеральный комплекс "Ледяная гора", включающий пластовые залежи реликтового подземного льда, возраст которого составляет 43000 +/- 1000 лет;

единый природный комплекс памятника природы.

(в ред. [Постановления](#) Правительства Красноярского края от 08.11.2022 N 957-п)

На территории памятника природы запрещается всякая деятельность, влекущая за собой нарушение сохранности памятника природы, в том числе:

все виды рубок лесных насаждений, за исключением выборочных санитарных рубок лесных насаждений;

(в ред. [Постановления](#) Правительства Красноярского края от 08.11.2022 N 957-п)

проведение гидромелиоративных и ирригационных работ;

геологическое изучение недр, за исключением научных исследований пластовой залежи реликтового льда;

добыча полезных ископаемых;

проведение взрывных работ;

движение механических транспортных средств в бесснежный период;

строительство объектов капитального строительства и некапитальных строений, сооружений, линейных объектов;

(в ред. [Постановления](#) Правительства Красноярского края от 08.11.2022 N 957-п)

размещение отходов производства и потребления, засорение территории памятника природы отходами производства и потребления;

(в ред. [Постановления](#) Правительства Красноярского края от 08.11.2022 N 957-п)

хранение и использование химических препаратов, обладающих токсичным, канцерогенным или мутагенным воздействием;

(в ред. [Постановления](#) Правительства Красноярского края от 08.11.2022 N 957-п)

разведение костров, любое термическое воздействие и химическое загрязнение;

снятие, перемещение или уничтожение плодородного слоя почвы;

повреждение или уничтожение специальных знаков (аншлагов), научно-экспериментального оборудования, установленного для проведения научных исследований.

Основные виды разрешенного использования земельных участков, расположенных в границах памятника природы, в соответствии с [классификатором](#) видов разрешенного использования земельных участков, утвержденным Приказом Федеральной службы государственной регистрации, кадастра и картографии от 10.11.2020 N П/0412 "Об утверждении классификатора видов разрешенного использования земельных участков":

(абзац введен [Постановлением](#) Правительства Красноярского края от 08.11.2022 N 957-п)

деятельность по особой охране и изучению природы (код 9.0);

(абзац введен [Постановлением](#) Правительства Красноярского края от 08.11.2022 N 957-п)

благоустройство территории (код 12.0.2) в части размещения информационных щитов и указателей, применяемых как составные части благоустройства территории.

(абзац введен [Постановлением](#) Правительства Красноярского края от 08.11.2022 N 957-п)

Санитарно-оздоровительные мероприятия в лесах на территории памятника природы осуществляются в соответствии с [Правилами](#) санитарной безопасности в лесах, утвержденными Постановлением Правительства Российской Федерации от 09.12.2020 N 2047 "Об утверждении Правил санитарной безопасности в лесах".  
(введен [Постановлением](#) Правительства Красноярского края от 08.11.2022 N 957-п)

Разрешенная деятельность на территории памятника природы осуществляется с соблюдением [Правил](#) пожарной безопасности в лесах, утвержденных Постановлением Правительства Российской Федерации от 07.10.2020 N 1614 "Об утверждении Правил пожарной безопасности в лесах".  
(абзац введен [Постановлением](#) Правительства Красноярского края от 08.11.2022 N 957-п)

Предоставление в пользование земельных участков памятника природы или отдельных видов природных ресурсов на территории памятника природы осуществляется в соответствии с [Порядком](#) согласования предоставления в пользование особо охраняемых природных территорий краевого значения или отдельных видов природных ресурсов на этих территориях, утвержденным Постановлением Правительства Красноярского края от 14.09.2009 N 477-п "О Порядке согласования предоставления в пользование особо охраняемых природных территорий краевого значения или отдельных видов природных ресурсов на этих территориях".  
(абзац введен [Постановлением](#) Правительства Красноярского края от 08.11.2022 N 957-п)

Уборка неликвидной древесины, лесовосстановление, лесоразведение и уход за лесами на территории памятника природы осуществляются в соответствии с режимом ее особой охраны и требованиями, установленными [Особенностями](#) использования, охраны, защиты, воспроизводства лесов, расположенных на особо охраняемых природных территориях, утвержденными Приказом Министерства природных ресурсов и экологии Российской Федерации от 12.08.2021 N 558 "Об утверждении Особенности использования, охраны, защиты, воспроизводства лесов, расположенных на особо охраняемых природных территориях".  
(абзац введен [Постановлением](#) Правительства Красноярского края от 08.11.2022 N 957-п)

**ГРАФИЧЕСКОЕ ОПИСАНИЕ МЕСТОПОЛОЖЕНИЯ ГРАНИЦ ПАМЯТНИКА  
ПРИРОДЫ КРАЕВОГО ЗНАЧЕНИЯ "ЛЕДОМИНЕРАЛЬНЫЙ КОМПЛЕКС  
"ЛЕДЯНАЯ ГОРА"**

Список изменяющих документов  
(введено [Постановлением](#) Правительства Красноярского края  
от 08.11.2022 N 957-п)

**Описание местоположения границ особо охраняемой природной  
территории - памятника природы краевого значения  
"Ледоминеральный комплекс "Ледяная гора" (далее - объект)**

**Раздел 1**

**Сведения об объекте**

N п/п	Характеристики объекта	Описание характеристик
1	2	3
1	Местоположение объекта	Красноярский край, Туруханский район
2	Площадь объекта +/- величина погрешности определения площади ( $P \pm \Delta P$ ), кв. м	17161849 +/- 181243
3	Иные характеристики объекта	1. Местоположение и границы особо охраняемой природной территории - памятника природы краевого значения "Ледоминеральный комплекс "Ледяная гора" утверждены разделом 1 границ и режима особой охраны территории памятника природы краевого значения "Ледоминеральный комплекс "Ледяная гора", утвержденных Постановлением Правительства Красноярского края от 01.04.2015 N 137-п. 2. Режим особой охраны особо охраняемой природной территории - памятника природы краевого значения "Ледоминеральный комплекс "Ледяная гора" утвержден разделом 2 границ и

		<p>режима особой охраны территории памятника природы краевого значения "Ледоминеральный комплекс "Ледяная гора", утвержденных Постановлением Правительства Красноярского края от 01.04.2015 N 137-п.</p> <p>3. Особо охраняемая природная территория - памятник природы краевого значения "Ледоминеральный комплекс "Ледяная гора"</p>
--	--	--

## Раздел 2

### Сведения о местоположении границ объекта

1. Система координат МСК 165 (зона 2)					
2. Сведения о характерных точках границ объекта					
Обозначение характерных точек границ	Координаты, м		Метод определения координат характерной точки	Средняя квадратическая погрешность положения характерной точки (Mt), м	Описание обозначения точки на местности (при наличии)
	X	Y			
1	2	3	4	5	6
1	1739268.50	82236.89	картометрический метод	12.5	-
2	1741233.66	85570.27	картометрический метод	12.5	-
3	1738496.31	88281.04	картометрический метод	12.5	-
4	1738295.54	88118.68	картометрический метод	12.5	-
5	1738238.98	88044.77	картометрический метод	12.5	-
6	1738236.71	88027.42	картометрический метод	12.5	-
7	1738191.46	87982.17	картометрический метод	12.5	-
8	1738171.84	87966.32	картометрический метод	12.5	-
9	1738028.53	87747.58	картометрический метод	12.5	-

			й метод		
10	1737944.05	87631.43	картометрически й метод	12.5	-
11	1737879.18	87557.51	картометрически й метод	12.5	-
12	1737664.22	87248.26	картометрически й метод	12.5	-
13	1737664.22	87224.13	картометрически й метод	12.5	-
14	1737649.88	87206.78	картометрически й метод	12.5	-
15	1737608.40	87154.73	картометрически й метод	12.5	-
16	1737592.22	87154.22	картометрически й метод	12.5	-
17	1737554.96	87101.86	картометрически й метод	12.5	-
18	1737540.52	87068.75	картометрически й метод	12.5	-
19	1737512.61	87042.35	картометрически й метод	12.5	-
20	1737343.23	86815.44	картометрически й метод	12.5	-
21	1737314.99	86757.24	картометрически й метод	12.5	-
22	1737290.85	86733.85	картометрически й метод	12.5	-
23	1737244.09	86695.39	картометрически й метод	12.5	-
24	1737247.11	86652.39	картометрически й метод	12.5	-
25	1737213.92	86619.96	картометрически й метод	12.5	-
26	1737189.03	86584.51	картометрически й метод	12.5	-

27	1737146.03	86559.62	картометрически й метод	12.5	-
28	1737001.21	86380.85	картометрически й метод	12.5	-
29	1737002.73	86349.93	картометрически й метод	12.5	-
30	1736981.61	86326.55	картометрически й метод	12.5	-
31	1736850.36	86133.45	картометрически й метод	12.5	-
32	1736841.31	86092.72	картометрически й метод	12.5	-
33	1736702.78	85914.03	картометрически й метод	12.5	-
34	1736704.03	85881.52	картометрически й метод	12.5	-
35	1736637.66	85801.57	картометрически й метод	12.5	-
36	1736551.67	85673.34	картометрически й метод	12.5	-
37	1736500.38	85593.39	картометрически й метод	12.5	-
38	1736412.89	85474.22	картометрически й метод	12.5	-
39	1736376.68	85388.24	картометрически й метод	12.5	-
40	1736335.95	85321.85	картометрически й метод	12.5	-
41	1736274.10	85258.50	картометрически й метод	12.5	-
42	1736274.10	85213.24	картометрически й метод	12.5	-
43	1736222.81	85163.46	картометрически й метод	12.5	-
44	1736195.66	85097.08	картометрически й метод	12.5	-



45	1736154.93	85083.50	картометрический метод	12.5	-
46	1736126.26	85030.71	картометрический метод	12.5	-
47	1736121.74	84989.98	картометрический метод	12.5	-
48	1736032.74	84858.73	картометрический метод	12.5	-
49	1735904.51	84656.59	картометрический метод	12.5	-
50	1735787.64	84493.53	картометрический метод	12.5	-
1	1739268.50	82236.89	картометрический метод	12.5	-

**3. Сведения о характерных точках части (частей) границы объекта**

Обозначение характерных точек части границы	Координаты, м		Метод определения координат характерной точки	Средняя квадратическая погрешность положения характерной точки (Mt), м	Описание обозначения точки на местности (при наличии)
	X	Y			
1	2	3	4	5	6
-					
-	-	-	-	-	-

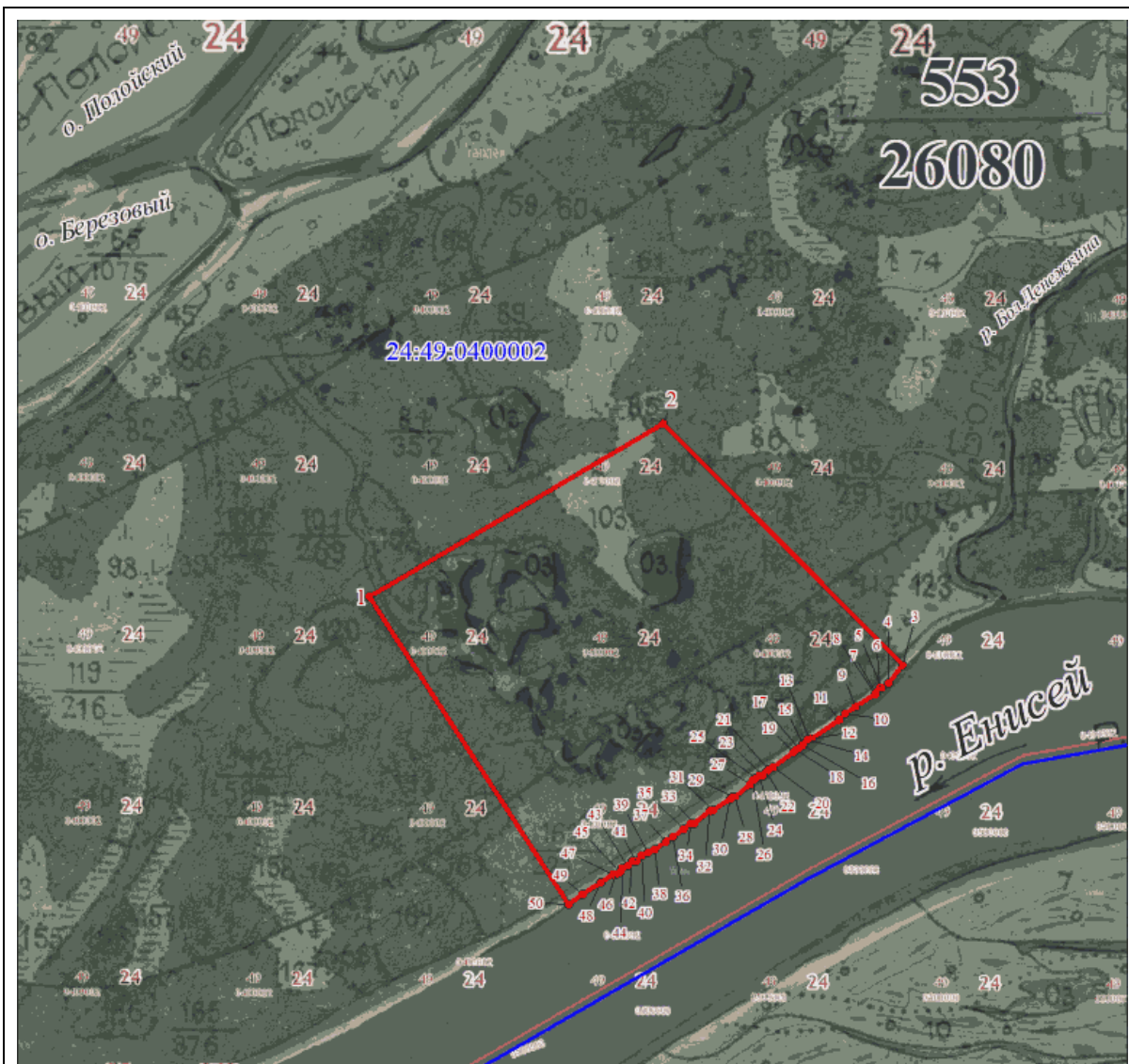
**Раздел 3**

**Сведения о местоположении измененных (уточненных) границ объекта**

1. Система координат МСК 165 (зона 2)							
2. Сведения о характерных точках границ объекта							
Обозначение характерных точек границ	Существующие координаты, м		Измененные (уточненные) координаты, м		Метод определения координат характерной точки	Средняя квадратическая погрешность положения характерной точки (Mt), м	Описание обозначения точки на местности (при наличии)
	X	Y	X	Y			



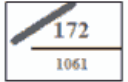
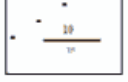

1	2	3	4	5	6	7	8
-	-	-	-	-	-	-	-
3. Сведения о характерных точках части (частей) границы объекта							
Обозначение характерных точек части границы	Существующи е координаты, м		Измененные (уточненные ) координаты, м		Метод определения координат характерной точки	Средняя квадратическа я погрешность положения характерной точки (M <sub>t</sub> ), м	Описание обозначения точки на местности (при наличии)
	X	Y	X	Y			
1	2	3	4	5	6	7	8
-							
-	-	-	-	-	-	-	-

<b>Раздел 4</b>
План границ объекта



Масштаб 1:70000

Используемые условные знаки и обозначения:

- 
Характерная точка границы памятника природы и её номер
- 
Граница кадастрового квартала и его номер
- 
Граница, номер и площадь лесного квартала
- 
Граница, номер и площадь лесного выдела
- 
Граница памятника природы